



VFD52
4วัน 3คืน

See U ดาปาง

ฮอยอัน บานาฮิลล์

อินอร้อย
กับ..

**บุฟเฟ่ต์นานาชาติ
บนบานาฮิลล์**

เดินทาง
เมษายน-ตุลาคม 2568
สายการบิน AIR ASIA (FD)
น้ำหนักกระเป๋า 20 KG

ราคาเริ่มต้น

13,888.-

พัก 4 ดาว ดาปาง 2 คืน พัก Mercure Bana Hills 1 คืน!

"นั่งกระเช้าสู่... บนบานาฮิลล์ หมู่บ้านฝรั่งเศส"
ล่องเรือกระดิง เมืองเก่าฮอยอัน วัดหลินอึ้ง โบสถ์สี่ชมพู
สวนเอเปค สะพานมังกร สะพานแห่งความรัก
กาแฟ Sơn Trà Marina หาดหมีเค ซุปบั้ง ตลาดอาวน

FLIGHT:

DMK DAD

DAD DMK

เที่ยวบิน	เวลาออก	เวลาถึง	เที่ยวบิน	เวลาออก	เวลาถึง
FD636	09.45	11.30	FD639	18.10	19.55

VFD52 See U ดานัง ฮอยอัน บานาฮิลล์ 4วัน 3คืน

นั่งกระเช้าสู่... บานาฮิลล์ โซนใหม่ Eclipse Square ร้าน POP MART

ล่องเรือกระดิ่งชมหมู่บ้านกิมทาน เมืองเก่าฮอยอัน วัดหลินอึ้ง
Wonder Park สวนเอเปค สะพานมังกร สะพานแห่งความรัก โบสถ์สีชมพู
คาเฟ่ Sơn Trà Marina หาดหมีเค ซุปping Vincom Plaza ตลาดฮาน

พิเศษ! พักหรู 4 ดาว ดานัง 2 คืน / โรงแรมบรรยากาศยุโรป Mercure Bana Hills 1 คืน !!

พิเศษ อิ่มอร่อยกับ บุฟเฟ่ต์นานาชาติบนบานาฮิลล์

เดินทางโดยสายการบิน AIR ASIA (FD) น้ำหนักสัมภาระโหลดใต้ท้องเครื่อง 20 kg. / CARRY ON 7 kg.

วันที่	โปรแกรมท่องเที่ยว	เช้า	เที่ยง	เย็น	โรงแรม
1	ทำอากาศยานนานาชาติดอนเมือง – ทำอากาศยานนานาชาติ ดานัง VFD636 DMK-DAD 09.45-11.30 – เมืองดานัง – นั่งกระเช้าไฟฟ้าขึ้นสู่บานาฮิลล์ – สะพานมือทองคำ – สวนสไตล์ฝรั่งเศส – อีสระท่องเที่ยวบนบานาฮิลล์		🍴	🍴	Mercure Danang French Village Bana Hills 4* หรือระดับใกล้เคียงกัน
2	อีสระท่องเที่ยวบนบานาฮิลล์ – เมืองดานัง – ร้านหยก – วัดหลินอึ้ง – คาเฟ่ Sơn Trà Marina (ไม่รวมค่าอาหารและเครื่องดื่ม) – หาดหมีเค	🍴		🍴	Nagila Boutique Danang / Hadana Boutique / Sea Garden Danang 4* หรือระดับใกล้เคียงกัน
3	เมืองดานัง – เมืองฮอยอัน – หมู่บ้านแกะสลักหินอ่อน – หมู่บ้านกิมทาน – นั่งเรือกระดิ่ง – เมืองมรดกโลกฮอยอัน – ร้านผ้าไหม – เมืองดานัง – สะพานแห่งความรัก – สะพานมังกร	🍴	🍴	🍴	Nagila Boutique Danang / Hadana Boutique / Sea Garden Danang 4* หรือระดับใกล้เคียงกัน
4	สวนมหัศจรรย์ Golden Bay – สวน Apec – ร้านกาแฟ – Vincom Plaza – โบสถ์สีชมพู – ซุปpingตลาดฮาน – ทำอากาศยานนานาชาติดานัง – ทำอากาศยานนานาชาติดอนเมือง VFD639 DAD-DMK 18.10-19.55	🍴	🍴		

วันเดินทาง	ราคาผู้ใหญ่ (บาท)	ราคาเด็ก (บาท)	พักเดี่ยว/เดินทาง ท่านเดี่ยว เพิ่ม (บาท)	ที่นั่ง	หมายเหตุ
18-21 เมษายน 2568	14,888	ไม่มีราคาเด็ก (Infant ไม่เกิน 2 ปี 4,000 บาท)	4,000	25	
20-23 เมษายน 2568	14,888			25	
10-13 พฤษภาคม 2568	14,888			25	
16-19 พฤษภาคม 2568	14,888			25	
23-26 พฤษภาคม 2568	14,888			25	
31 พฤษภาคม – 03 มิถุนายน 2568	15,888			25	
01-04 มิถุนายน 2568	14,888			25	
06-09 มิถุนายน 2568	13,888			25	
13-16 มิถุนายน 2568	14,888			25	
20-23 มิถุนายน 2568	14,888			25	
27-30 มิถุนายน 2568	14,888			25	
10-13 กรกฎาคม 2568	15,888			25	
26-29 กรกฎาคม 2568	15,888			25	
27-30 กรกฎาคม 2568	13,888			25	
05-08 กันยายน 2568	14,888			25	
12-15 กันยายน 2568	14,888			25	
19-22 กันยายน 2568	14,888			25	
26-29 กันยายน 2568	14,888			25	
04-07 ตุลาคม 2568	14,888			25	
09-12 ตุลาคม 2568	14,888			25	
12-15 ตุลาคม 2568	14,888			25	
18-21 ตุลาคม 2568	14,888			25	
30 ตุลาคม-02 พฤศจิกายน 2568	13,888			25	

วันที่หนึ่ง ทำอากาศยานนานาชาติดอนเมือง – ทำอากาศยานนานาชาติดานัง – เมืองดานัง – นั่งกระเช้าไฟฟ้าขึ้นสู่ บานาฮิลล์ – สะพานมือทองคำ – สวนสไตล์ฝรั่งเศส – อิสระท่องเที่ยวบนบานาฮิลล์ **🍴 อาหาร เกียง, เย็น**

06.30 น. พร้อมกัน ณ **ทำอากาศยานนานาชาติดอนเมือง** อาคารผู้โดยสารระหว่างประเทศขาออก **ชั้น 3** สายการบิน **AIR ASIA (FD)** โดยมีเจ้าหน้าที่บริษัทฯ คอยต้อนรับและอำนวยความสะดวกด้านเอกสาร ติดแท็กกระเป๋า ก่อนขึ้นเครื่อง

09.45 น. นำท่านเดินทางสู่ **ทำอากาศยานนานาชาติดานัง** โดยสายการบิน **AIR ASIA (FD)** เที่ยวบินที่ **FD636**

11.30 น. เดินทางถึง **ทำอากาศยานนานาชาติดานัง ประเทศเวียดนาม** นำท่านผ่านพิธีตรวจคนเข้าเมืองและศุลกากร **(เวลาท้องถิ่นที่ประเทศเวียดนามเท่ากับประเทศไทย)**

เมืองดานัง เมืองติดชายทะเล ตั้งอยู่ในภาคกลางของประเทศเวียดนาม เป็นอดีตเมืองท่าและหมู่บ้านชาวประมง ที่นี่จึงเต็มไปด้วยสถานที่ท่องเที่ยวทางประวัติศาสตร์ สิ่งสวยงามตามธรรมชาติ

เกียง 🍴 **รับประทานอาหารเกียง (มือทำ)**

Highlight! **เมนูแนะนำ เฟอ หรือ ก๋วยเตี๋ยว อาหารเวียดนาม** ชดน้ำซุปร้อนๆ ชู๊ดเส้น พร้อมทานแบบครบสูตร ใครชอบเผ็ดก็กินกับพริกขี้หนู แกล้มกับผักสด คงจะอร่อยไม่น้อย!!



เดินทางสู่ **บานาฮิลล์ เปิดประสบการณ์ นั่งกระเช้าไฟฟ้าขึ้นสู่ บานาฮิลล์** ดมด้าไปกับวิวทิวทัศน์ของเมืองบนความสูงถึง 5,810 เมตร อดีตเคยเป็นบ้านพักของชาวฝรั่งเศสมาตั้งแต่ในช่วงสมัยสงครามโลกครั้งที่ 1 และได้มีการสร้างโรงแรมในสไตล์ฝรั่งเศสขึ้นหลังจบสงคราม ฝรั่งเศสพ่ายแพ้ ทำให้บานาฮิลล์ถูกทิ้งร้าง และกลับมาซ่อมแซมเพื่อเป็นจุดท่องเที่ยว **ถ่ายรูปยอดฮิตที่ห้ามพลาด สะพานมือทองคำ Golden Bridge** สะพานสูงเหนือเมฆ หรือใกล้กันให้ท่านเดินชมวิวไปถ่ายภาพสวยๆ ที่ **สวนสไตล์ฝรั่งเศส Le Jardin d'Amour** มีทั้งดอกไม้ต้นไม้สีสวยงดงาม เช่น ดอกทานตะวัน และ ดอกไฮเดรนเยียที่พบได้รอบบานาฮิลล์ รวมไปถึงมี **Debay Wine Cellar โรงบ่มไวน์ฝรั่งเศส** โดยเป็นโรงบ่มไวน์ที่มีอายุมากกว่า 100 ปี อยู่ลึกลงไปเกือบ 100 เมตร **จากนั้นอิสระให้ท่านได้เพลิดเพลินบนบานาฮิลล์ด้วยตนเองโดยมีไกด์ท้องถิ่นคอยบริการให้คำแนะนำ สวนสนุก Fantasy Park** ที่มีทั้งเกมส์ และเครื่องเล่นให้ได้เลือก เช่น **Double High Speed Alpine Coaster** เป็นรถรางเลื่อนสุดฮิต นอกจากนี้ยังมีเครื่องเล่นในตัวอาคาร **เล่นฟรีแบบไม่เสียค่าใช้จ่าย** อีกมากมาย เช่น **Drop Tower** ท่าความสูง, **ตุ้เกมส์, รถบีเอ็มซี, ยิงปืนแบบ 4D ฯลฯ** และยังมี **ร้านกาแฟ Starbucks** ให้ท่านได้แวะซื้อจิบกาแฟ เล็กได้ พร้อมกันถ่ายรูปสวยๆ **(ราคาทัวร์ไม่รวมตัวเข้าชมพิพิธภัณฑ์หุ่นขี้ผึ้ง, ค่าเข้าชม Debay Wine Cellar โรงบ่มไวน์ฝรั่งเศส)**





Highlight! พลาดไม่ได้ Pop Mart สาขาใหม่ล่าสุดตั้งอยู่ที่บานาฮิลล์

- มีสินค้า Pop Mart คาแรคเตอร์ดังมากมาย เช่น Molly, Labubu, Dimoo, Crybaby, Skullpanda ฯลฯ
- มีอาร์ตทอยชิ้นแร้สุดลิ้มิเต็ด สุดน่ารัก
- จุดถ่ายภาพ น่ารักๆ มากมาย



เย็น ๑๐ รับประทานอาหารเย็น (เชื่อกี่2) บุฟเฟ่ต์นานาชาติ ณ ภัตตาคารบนบานาฮิลล์

HighLight! Murcure Bana Hills Buffet จัดเต็ม!! อาหารและเครื่องดื่มหลายสัญชาติ เปลี่ยนแปลงตามฤดูกาล สลัด แอม ซูชิ พิซซ่า เฟอ ขนมหวาน น้ำผลไม้ หรือจะร้องเล่นเต้นไปด้วยระหว่างทานก็มีดนตรีเปิดให้ผ่อนคลาย มากถึงที่ต้องแอบปีที่สุด !!

หลังจากรับประทานอาหารเสร็จ แนะนำให้ทุกท่านเดินเล่นถ่ายรูปกับ **เมืองฝรั่งเศส** บรรยากาศเมืองยุโรป เนื่องจากช่วงค่ำผู้คนที่ยืนมาเล่นสวนสนุกในตอนบ่ายก็ทยอยลงไปกันหมด ทำให้เงียบสงบมากๆ หรือท่านใดเป็นสายดื่ม บริเวณตรงกลางลานบานาฮิลล์เปิดบริการโซน **Beer plaza** บริการขายเบียร์หลากหลายชนิด และเมนู BBQ ให้ได้เลือกชิม นั่งกินดื่มพร้อมกับนั่งฟังไพซลๆ ไปในตัว (ราคาทัวร์ไม่รวมค่าอาหารและค่าเครื่องดื่มบริเวณ Beer plaza)





ที่พัก : MERCURE BANA HILLS FRENCH VILLAGE HOTEL 4 *

Highlight! เป็นโรงแรมสไตล์หมู่บ้านฝรั่งเศสที่ 19 ตั้งอยู่ในทำเลที่อดเยี่ยมบนยอดเขาบานาฮิลล์ เมืองดานัง ประเทศเวียดนาม โรงแรมมีสิ่งอำนวยความสะดวกมากมาย เหมาะกับทุกเพศทุกวัย ให้ทุกท่านได้ใช้เวลาแสนพิเศษและน่าจดจำที่นี่ได้เลย

วันที่สอง อีสะท่องเที่ยวบนบานาฮิลล์ – เมืองดานัง – ร้านหยก – วัดหลินอึ้ง – คาเฟ่ Sơn Trà Marina (ไม่รวมค่าอาหารและเครื่องดื่ม) – หาดหมีเค 📍 อาหาร เช้า, เย็น

เช้า 📍 รับประทานอาหารเช้า ณ โรงแรม **(มือที่3)**

อีสะให้ท่านเพลิดเพลินและถ่ายภาพเก็บตกตามจุดต่างๆ บนบานาฮิลล์ ตะลุยโซนใหม่ห้ามพลาด!! ซิลลา เดินเล่นหรือนั่งรถไฟที่เชื่อมโยงระหว่างสองอาณาจักร เพื่อไปสำรวจ **Moon Kingdom** มีปราสาทใหญ่โตสวยอลังการ **Lunar Castle** หรือ **ปราสาทพระจันทร์** และ **Eclipse Plaza** ที่มีการออกแบบที่เป็นเอกลักษณ์แตกต่างจากโซนอื่นๆ บรรยากาศเทพนิยายมหัศจรรย์ นอกจากมุมมองรูปต่างๆ ด้านบนของบานาฮิลล์

Highlight! ช่วงเช้าๆ ลุย!!! ของเล่นที่ยังเก็บไม่ครบ จุดที่พลาดไป หรือใครอยากได้ภาพสะพานมือช่วงคนน้อยๆ เช้านี้แหละลุย คนไม่เยอะ คิวไม่นาน **รีบไปถ่ายภาพสวย หรือเล่นของเล่นสุดเหวี่ยง!**



เที่ยง [อิสระอาหารเที่ยง ตามอริยาศัย เพื่อไม่เป็นการรบกวนเวลาของท่าน](#)

จนถึงเวลานัดหมาย พาทุกท่าน**นั่งกระเช้าลงจากบานาฮิลล์** เดินทางกลับสู่ เมืองดานัง แวะช้อปปิ้ง **ร้านหยก** มีผลิตภัณฑ์ที่ทำจากหยกหลากหลายแบบ เช่น สร้อย แหวน ของตกแต่งบ้าน และอื่นๆ ให้ท่านเลือกซื้อ เพราะมีความเชื่อว่าหยกช่วยปิดเป่าสิ่งชั่วร้าย **ขึ้นชมวัดที่ใหญ่ที่สุดของเมืองดานังไหว้เจ้าแม่กวนอิม วัดหลินอิ่ง (Linh Ứng)** ตามความเชื่อ มีรูปปั้นปูนขาวเจ้าแม่กวนอิม ซึ่งมีความสูงถึง 67 เมตร ตั้งอยู่บนฐานดอกบัวยื่นหันหลังให้ภูเขาและหันหน้าออกทะเลคอยปกป้องคุ้มครองชาวประมงที่ออกไปหาปลานอกชายฝั่ง เชื่อกันว่าตั้งแต่สร้างรูปปั้นเจ้าแม่กวนอิมขึ้น ปัจจุบันเป็นสถานที่ศักดิ์สิทธิ์ที่ชาวบ้านมักมากราบไหว้บูชาและขอพร และเป็นอีกหนึ่งจุดชมวิวกที่สวยงามของเมืองดานัง



คาเฟ่ที่มีสถาปัตยกรรมแบบซานโตรินี่ **คาเฟ่ Sơn Trà Marina** ตั้งอยู่ใกล้ วัดหลินอิ่ง สถาปัตยกรรมนี้เป็นลักษณะของกรีซ ด้วยสองสีที่โดดเด่นคือสีน้ำเงินและสีขาว รั้วและหน้าต่างมักเน้นด้วยสีน้ำเงิน และสีขาวจะถูกทากบนผนัง สำหรับเมนูมีให้เลือกเยอะ กาแฟ ชานม น้ำผลไม้ และขนมหวานของเวียดนาม ซิมกาแฟพร้อมวิวทะเลคุ้มค่ามาก **(ค่าทัวร์ไม่รวมค่าอาหารและเครื่องดื่ม)**



ชมชายหาดที่สวยงามที่สุดในเมืองดานัง **ชายหาดหมีเค (My Khe beach)** มีแนวโค้งตามลักษณะภูมิประเทศของเวียดนาม ซึ่งยาวกว่า 32 กิโลเมตร มีหาดทรายสีขาวเม็ดทรายละเอียด น้ำทะเลสีฟ้าใส เพลิดเพลินกับการชมธรรมชาติที่มีวิวภูเขาและอ่าวที่อยู่ตรงข้าม



เย็น ๑๐ รับประทานอาหารเย็น (มื้อที่4)

ที่พัก : Nagila Boutique Danang / Hadana Boutique / Sea Garden Danang 4* หรือระดับใกล้เคียงกัน (ชื่อโรงแรมที่ท่านพัก ทางบริษัทจะทำการแจ้งพร้อมใบนัดหมาย 5-7 วันก่อนวันเดินทาง)

วันที่สาม เมืองดานัง - เมืองฮอยอัน - หมู่บ้านแกะสลักหินอ่อน - หมู่บ้านกิมถาน - นั่งเรือกระด้ง - เมืองมรดกโลกฮอยอัน - ร้านผ้าไหม - เมืองดานัง - สะพานแห่งความรัก - สะพานมังกร ๑๐ อาหาร เช้า, เกียง, เย็น

เช้า ๑๐ รับประทานอาหารเช้า ณ โรงแรม (มื้อที่5)

เดินทางสู่เมืองฮอยอัน เป็นที่สงบ สวยงาม และมีเอกลักษณ์ที่โดดเด่นแบบเห็นได้ชัดก็คือภาพของอาคารบ้านเรือนที่มีสีเหลืองสดใส และชมหมู่บ้านแกะสลักหินอ่อน Marble Sculpture Village หมู่บ้านเก่าแก่ที่ชาวบ้านมีอาชีพแกะสลักหิน มีผลิตภัณฑ์หินอ่อนแกะสลักมีมากมายหลายรูปแบบให้ท่านเลือกซื้อ ตั้งแต่ขนาดตั้งโต๊ะไปจนถึงขนาดใหญ่ ไม่มาถือว่ามาไม่ถึง หมู่บ้านกิมถาน Cam Thanh Village หรือหมู่บ้านเรือกระด้ง เป็นหมู่บ้านเล็กๆ รอบหมู่บ้านมีสวนมะพร้าวและมีแม่น้ำล้อมรอบ อาชีพหลักของคนที่นี่คืออาชีพประมง ให้ท่านเพลิดเพลินไปกับกิจกรรม นั่งเรือกระด้ง Cam Thanh Water Coconut Village ชมวัฒนธรรมและธรรมชาติอันสวยงาม และชมการแสดงหมูนกระด้ง ถือเป็นการแสดงที่ทุกคนไม่ควรพลาดมาที่นี่



Highlight! เหล่าผู้กล้าทั้งหลาย ใครอยากลองนั่งการหมูนเรือ สุดมันก็สามารถแจ้งคนพายเรือได้เลย



เที่ยง

๑๐ รับประทานอาหารเที่ยง (มื้อที่๖)

มีดีจนได้รับขึ้นทะเบียนเป็นมรดกโลกจากองค์การ UNESCO เมืองมรดกโลกฮอยอัน (Hoi An) ยังคงความเป็นเอกลักษณ์และเก็บรักษาความเป็นเมืองมรดกแห่งวัฒนธรรมไว้อย่างดี มีการผสมผสานศิลปะและสถาปัตยกรรมทั้งของท้องถิ่นและของต่างชาติไว้ได้อย่างดี อีกหนึ่งเสน่ห์ของเมืองนี้ ยามค่ำคืนที่นี้จะถูกประดับประดาด้วยโคมไฟ แสงโรแมนติกและสวยงาม

Highlight! ไล่ชุดพื้นเมืองฮ้าวสวย หรือ ฮ้าวหย่าย ชุดประจำชาติชุดหนึ่งของชาวเวียดนาม แล้วถ่ายภาพที่นี้ จะสวยเก๋ไม่ซ้ำใคร



ช้อปปิ้งร้านผ้าไหม มีผลิตภัณฑ์ที่ทำจากผ้าไหม หลากหลายสีล้วนสวยงาม

กรณีที่ไม่ได้ไปร้านผ้าไหม ทางบริษัทฯ จะขอปรับไป ร้านเชื้อไฟ (Bamboo shop) ขายสินค้า OTOP พื้นเมืองของเวียดนาม สินค้าที่ทำมาจากไม้ไผ่ อีสาระทำให้เลือกซื้อเพื่อเป็นของฝาก และสินค้าอื่นๆ มากมาย แทนโดยไม่แจ้งให้ทราบล่วงหน้าทุกกรณี

เดินทางสู่เมืองดานัง สถานที่ยอดนิยมนะสะพานแห่งความรัก Love Bridge Da Nang ซึ่งเป็นที่นิยมของหนุ่มสาว คู่รักที่มักจะชื้อกุญแจใส่คล้องใส่สะพาน ประดับตกแต่งด้วยเสารูปหัวใจ อีสาระให้ท่านเก็บภาพความประทับใจตามอัธยาศัยถ่ายภาพกับ สะพานมังกร Dragon Bridge สร้างขึ้นเป็นสัญลักษณ์ของการฟื้นคืนและฟื้นฟูเศรษฐกิจของประเทศเวียดนาม จุดเด่นสำคัญอยู่ที่มังกรทองตัวยักษ์ที่อยู่กลางสะพานโดยตัวมังกรยังมีการประดับไฟ LED ที่สวยงามยามค่ำคืน สามารถพ่นน้ำพ่นไฟได้





เย็น ๑๑ รับประทานอาหารเย็น (เมื่อที่7)

ที่พัก : Nagila Boutique Danang / Hadana Boutique / Sea Garden Danang 4*หรือระดับใกล้เคียงกัน (ชื่อโรงแรมที่ท่านพัก ทางบริษัทจะทำการแจ้งพร้อมใบนัดหมาย 5-7 วันก่อนวันเดินทาง)

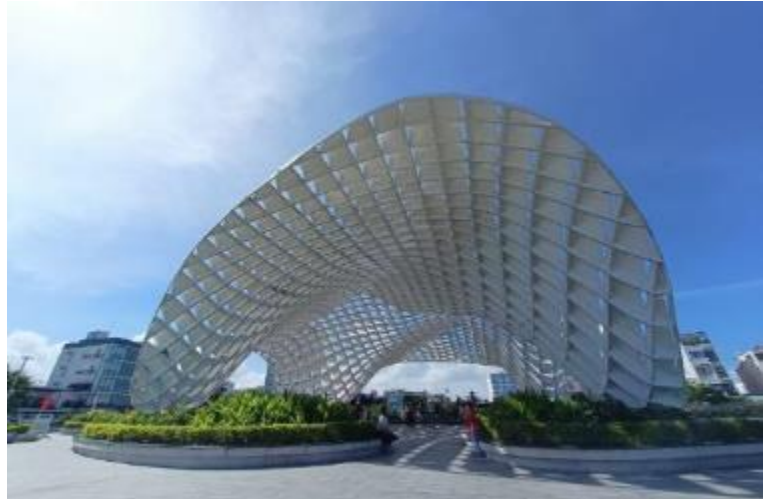
วันที่สี่ สวมหัตถ์สร้อย Golden Bay - สวน Apec - ร้าน กาแฟ - Vincom Plaza - โบสถ์สีชมพู - ซุปบึงตลาดฮาน - ทำอากาศยานนานาชาติดานัง - ทำอากาศยานนานาชาติดอนเมือง ๑๑ อาหาร เช้า, เกียง

เช้า ๑๑ รับประทานอาหารเช้า ณ โรงแรม (เมื่อที่8)

ถือว่าเป็นจุดถ่ายภาพที่ได้รับความนิยม สวนมหัตถ์สร้อย Golden Bay หรือ สวนมหัตถ์สร้อย Wonder Park เป็นสวนสาธารณะของ DANANG GOLDEN BAY HOTEL แบ่งออกเป็น 2 ส่วน คือโซนสิ่งมหัตถ์สร้อยของโลก และโซนสวนสาธารณะ ประกอบด้วยสวนดอกไม้ สนามเด็กเล่น ร้านอาหาร และร้านค้าต่างๆ



ถ่ายภาพกับ สวนเอเปค (Apec Park) เป็นสวนสาธารณะริมน้ำฮาน ไอไลท์ของสวนเอเปคแห่งนี้เป็นโดมขนาดยักษ์ที่สร้างจากเหล็ก 200 ตัน มีลักษณะเหมือน "ว่าวยักษ์" พากทุกท่านช้อปปิ้งของขึ้นชื่อของประเทศเวียดนามที่ ร้านกาแฟ (Palm Beach Cafe) เพราะเวียดนามเป็นประเทศที่ผลิตและส่งออกกาแฟติดอันดับต้นๆ ของโลก จึงเป็นที่รู้จักว่ากาแฟที่นี่มีรสชาติเข้มข้น หอมอร่อย และมีให้เลือกดื่มมากมายหลายชนิด ให้ท่านเลือกซื้อไปเป็นของฝากและของที่ระลึก



เที่ยง ๑๑ รับประทานอาหารเที่ยง (เมื่อที่9)

อิสระช้อปปิ้ง Vincom Plaza หนึ่งในแหล่งช้อปปิ้งสำคัญในดานัง มีสินค้าหลากหลายเช่น เครื่องสำอาง ซุปเปอร์มาร์เก็ต รองเท้า เสื้อผ้า กระเป๋าหรือสินค้าแบรนด์ดีต่างๆ เช่น Nike, Skecher, Adidas และยังมีร้านอาหาร ร้านกาแฟคอยให้บริการ **เช็คอินที่ Chicken Church หรือ โบสถ์คริสต์สีชมพู Danang Cathedral** ตั้งอยู่ใจกลางเมืองดานัง สร้างขึ้นมาตั้งแต่สมัยที่เวียดนามเป็นอาณานิคมของฝรั่งเศส ซึ่งปัจจุบันโบสถ์แห่งนี้ก็ยังคงเป็นศูนย์รวมของชาวคริสต์ แต่ที่โดดเด่นที่สุดเห็นจะเป็นโบสถ์สีชมพูตัดกับสีขาวดูละมุนตา **แวะซื้อของฝากที่ตลาดฮาน (Han Market)** เป็น แหล่งรวบรวมสินค้าที่นิยมทั้งชาวเวียดนามและชาวไทย สินค้าที่โดดเด่นคือ งานหัตถกรรม กระเป๋าสาน หรือขนมและอาหารพื้นเมือง ก็ดีไม่แพ้กัน



จากนั้นนำท่านเดินทางสู่ ท่าอากาศยานนานาชาติดานัง ประเทศเวียดนาม เพื่อเดินทางกลับสู่ ประเทศไทย
18.10 น. เดินทางกลับประเทศไทย โดยสายการบิน AIR ASIA (FD) เที่ยวบินที่ FD639
19.55 น. เดินทางถึง ท่าอากาศยานนานาชาติดอนเมือง ประเทศไทย โดยสวัสดิภาพ

หมายเหตุ* โปรแกรมอาจมีการสลับวันหรือเปลี่ยนแปลงไปตามความเหมาะสมโดยไม่แจ้งให้ทราบล่วงหน้า ขึ้นอยู่กับตามสถานการณ์ท้องถิ่น สถานที่ท่องเที่ยว เทศกาล หรือ สภาพอากาศท้องถิ่น ณ เวลานั้น ทั้งนี้การเปลี่ยนทางบริษัทจะคำนึงถึงประโยชน์และความปลอดภัยของทุกท่านเป็นหลักสำคัญ

► เอกสารที่ต้องทำการเตรียมก่อนเดินทางและเดินทางกลับประเทศไทย-ประเทศเวียดนาม

1. พาสปอร์ตตัวจริง (อายุการใช้งานต้องเหลือมากกว่า 6 เดือน)

เงื่อนไขการให้บริการ

- ▶ การเดินทางครั้งนี้ต้องมีจำนวน 15 ท่านขึ้นไป กรณีไม่ถึงจำนวนดังกล่าว
 - จะส่งจอยน์ทัวร์กับบริษัทที่มีโปรแกรมใกล้เคียงกัน
 - หรือเลื่อน หรือยกเลิกการเดินทาง **โดยทางบริษัทจะทำการแจ้งให้ท่านทราบล่วงหน้าก่อนการเดินทาง 15 วัน**
 - หรือขอสงวนสิทธิในการปรับราคาค่าบริการเพิ่ม (ในกรณีที่ผู้เดินทางไม่ถึง 15 ท่าน และท่านยังประสงค์เดินทางต่อ) โดยทางบริษัทจะทำการแจ้งให้ท่านทราบก่อนล่วงหน้า
 - ▶ ในกรณีที่ลูกค้าต้องออกตัวโดยสารถภายในประเทศ กรุณาติดต่อเจ้าหน้าที่ของบริษัทฯ ก่อนทุกครั้ง มิฉะนั้นทางบริษัทจะไม่รับผิดชอบใดๆ ทั้งสิ้น
 - ▶ การจองทัวร์และชำระค่าบริการ
 - กรุณาชำระค่ามัดจำ **ท่านละ 8,000 บาท**
 - ค่าทัวร์ส่วนที่เหลือชำระ 15-20 วันก่อนออกเดินทาง กรณีบริษัทฯ ต้องออกตัวหรือวีซ่าออกใกล้วันเดินทางท่านจำเป็นต้องชำระค่าทัวร์ส่วนที่เหลือตามที่บริษัทกำหนดแจ้งเท่านั้น
- **สำคัญ** สำเนาหน้าพาสปอร์ตผู้เดินทาง (จะต้องมีอายุเหลือมากกว่า 6 เดือนก่อนหมดอายุนับจากวันเดินทางไป-กลับและจำนวนหน้าหนังสือเดินทางต้องเหลือว่างสำหรับติดวีซ่าไม่ต่ำกว่า 3 หน้า) **กรุณาตรวจสอบก่อนส่งให้บริษัทมิฉะนั้นทางบริษัทจะไม่รับผิดชอบกรณีพาสปอร์ตหมดอายุ ** กรุณาส่งพร้อมหลักฐานการโอนเงินมัดจำ**

เงื่อนไขการยกเลิก

- ยกเลิกก่อนการเดินทางตั้งแต่ 30 วันขึ้นไป คืนเงินค่าทัวร์โดยหักค่าใช้จ่ายที่เกิดขึ้นจริง
 - ยกเลิกก่อนการเดินทาง 15-29 วัน ยึดเงิน 50% จากยอดที่ลูกค้าชำระมา และเก็บค่าใช้จ่ายที่เกิดขึ้นจริง(ถ้ามี)
 - ยกเลิกก่อนการเดินทางน้อยกว่า 15 วัน ขอสงวนสิทธิ์ยึดเงินเต็มจำนวน
- *กรณีมีเหตุยกเลิกทัวร์ โดยไม่ใช้ความผิดของบริษัททัวร์ คืนเงินค่าทัวร์โดยหักค่าใช้จ่ายที่เกิดขึ้นจริง(ถ้ามี)
- *ค่าใช้จ่ายที่เกิดขึ้นจริง เช่น ค่ามัดจำตัวเครื่องบิน โรงแรม ค่าวีซ่า และค่าใช้จ่ายจำเป็นอื่นๆ

กรณีจองทัวร์วันหยุดเทศกาล วันหยุดนักขัตฤกษ์ วันหยุดยาวต่อเนื่อง
หากได้มีการแจ้งยกเลิกทัวร์ ทางบริษัทฯ ขอสงวนสิทธิ์เก็บค่าทัวร์ทั้งหมด โดยไม่มีเงื่อนไขใดๆ ทั้งสิ้น

อัตราค่าบริการนี้ รวม

(บริษัท ดำเนินการให้ ทรัพย์สินเล็กทั้งหมด หรืออย่างใดอย่างหนึ่ง ไม่สามารถฟันด์เป็นเงินหรือการบริการอื่นๆ ได้)

1. ค่าตัวโดยสารเครื่องบินไป-กลับ ชั้นประหยัดพร้อมค่าภาษีสนามบินทุกแห่งตามรายการทัวร์ข้างต้น **ตัวกรุ๊ปไม่สามารถ Upgrade ที่นั่งเป็น Business Class ได้ และต้องเดินทางไป(กลับพร้อมตัวกรุ๊ปเท่านั้นไม่สามารถเลื่อนวันได้-**
2. ค่าที่พักห้องละ 2-3 ท่าน ตามโรงแรมที่ระบุไว้ในรายการหรือ ระดับใกล้เคียงกัน
3. **กรณีพัก 3 ท่านถ้าวันที่เข้าพักโรงแรม ไม่มีห้อง TRP (3ท่าน) อาจจำเป็นต้องแยกพัก 2 ห้อง(มีค่าใช้จ่ายพักเดี่ยวเพิ่ม) กรณีห้อง TWIN BED (เตียงเดี่ยว 2 เตียง) ซึ่งโรงแรมไม่มีหรือเต็ม ทางบริษัทขอปรับเป็นห้อง DOUBLE BED แทนโดยมีต้องแจ้งให้ทราบล่วงหน้า หรือ หากต้องการห้องพักแบบ DOUBLE BED (1 เตียงใหญ่) ซึ่งโรงแรมไม่มีหรือเต็ม ทางบริษัทขอปรับเป็นห้อง TWIN BED แทนโดยมีต้องแจ้งให้ทราบล่วงหน้า กรณีห้องพักในเมืองที่ระบุไว้ในโปรแกรมมีเทศกาลวันหยุด มีงานแฟร์ต่างๆ บริษัทขอจัดที่พักในเมืองใกล้เคียงแทน**
4. **กรณีมีพักบนบานาฮิลล์ ห้องพักบนบานาฮิลล์ ไม่มีห้องสำหรับ 3 ท่าน**
กรณีที่เดินทาง 3 ท่าน ต้องจ่ายค่าพักเดี่ยวสำหรับบนบานาฮิลล์ เพิ่ม 4,500 บาท หรือสามารถพักรวม 3 ท่าน เป็นแบบเตียง 2 ชั้น 2 เตียง มีค่าใช้จ่ายเพิ่มเติม 1,500 บาท / ห้อง หรือสามารถพักรวม 3 ท่าน เป็นแบบ Superior room มีค่าใช้จ่ายเพิ่มเติม 2,000 บาท / ห้อง
**** (เฉพาะโรงแรมบนบานาฮิลล์เท่านั้น ห้องพักอาจมีการปรับเปลี่ยนตามความเหมาะสมโดยไม่แจ้งให้ทราบล่วงหน้า) ****
5. ค่าอาหาร ค่าเข้าชม และ ค่ายานพาหนะทุกชนิด ตามที่ระบุไว้ในรายการทัวร์ข้างต้น เจ้าหน้าที่บริษัทฯ คอยอำนวยความสะดวกตลอดการเดินทาง
6. **ค่าน้ำหนักกระเป๋า โดยสายการบิน AirAsia (FD) สัมภาระโหลดใต้ท้องเครื่อง 20 กิโลกรัม ถ้อขึ้นเครื่องได้ 7 กิโลกรัม** และค่า ประกันวินาศภัยเครื่องบินตามเงื่อนไขของแต่ละสายการบินที่มีการเรียกเก็บ กรณีสัมภาระเกินท่านต้องเสียค่าปรับตามที่สายการบินเรียกเก็บ
7. ค่าประกันอุบัติเหตุตามกรมธรรม์วงเงิน 1,000,000 บาท ค่ารักษาพยาบาล ตามเงื่อนไขของบริษัทฯ ประกันภัยที่บริษัททำไว้ ทั้งนี้ย่อมอยู่ในข้อจำกัดที่มีการตกลงไว้กับบริษัทประกันชีวิต ทุกกรณี ต้องมีใบเสร็จและเอกสารรับรองทางการแพทย์ จากหน่วยงานที่เกี่ยวข้อง ไม่คุ้มครองโรคประจำตัว การสูญเสียทรัพย์สินส่วนตัวของผู้เดินทาง และไม่รวมประกันสุขภาพ ท่านสามารถสั่งซื้อประกันสุขภาพเพิ่มได้จากบริษัทประกันทั่วไป
8. ค่าภาษีสนามบิน และค่าภาษีน้ำมันตามรายการทัวร์
9. ค่ารถปรับอากาศน้ำเที่ยวตามระบุไว้ในรายการ พร้อมคนขับรถ (กฎหมายไม่อนุญาตให้คนขับรถเกิน 12 ชม./วัน
10. รวมภาษีมูลค่าเพิ่ม 7% และภาษีหัก ณ ที่จ่าย 3% (ค่าบริการเท่านั้น)

อัตราค่าบริการนี้ ไม่รวม

1. ค่าทำหนังสือเดินทางไทย และเอกสารต่างดาวต่างๆ
2. ค่าใช้จ่ายอื่นๆ ที่นอกเหนือจากรายการระบุ อาทิเช่น ค่าอาหาร เครื่องดื่ม ค่าช้อปปิ้ง ค่าโทรศัพท์ เป็นต้น
3. ค่าภาษีทุกรายการคิดจากยอดบริการ, ค่าภาษีเดินทาง (ถ้ามีการเรียกเก็บ)
4. ค่าภาษีน้ำมันที่สายการบินเรียกเก็บเพิ่มหลังจากทางบริษัทฯ ได้ออกตั๋วเครื่องบิน และได้ทำการขายโปรแกรมไปแล้ว
5. ค่าพนักงานยกกระเป๋าที่โรงแรม
6. **ค่าทิปไกด์ คนขับรถ ท่านละ 1,800 บาท/ ท่าน**

หมายเหตุ

กรุณาอ่านศึกษารายละเอียดทั้งหมดก่อนทำการจอง เพื่อความถูกต้องและความเข้าใจตรงกันระหว่างท่านลูกค้าและบริษัทฯ และเมื่อท่านตกลงชำระเงินมัดจำหรือค่าทัวร์ทั้งหมดกับทางบริษัทฯ แล้ว ทางบริษัทฯ จะถือว่าท่านได้ยอมรับเงื่อนไขข้อตกลงต่างๆ ทั้งหมด

1. บริษัทฯ ขอสงวนสิทธิ์ที่จะเลื่อนการเดินทางหรือปรับราคาค่าบริการขึ้นในกรณีที่ผู้ร่วมคณะไม่ถึง 15 ท่าน
2. ค่าทัวร์สำหรับคนไทยที่ถือพาสปอร์ตไทยเท่านั้น
3. ขอสงวนสิทธิ์การเก็บค่าน้ำมันและภาษีสนามบินทุกแห่งเพิ่ม หากสายการบินมีการปรับขึ้นก่อนวันเดินทาง
4. บริษัทฯ ขอสงวนสิทธิ์ในการเปลี่ยนเที่ยวบิน โดยมีต้องแจ้งให้ทราบล่วงหน้าเนื่องจากสาเหตุต่างๆ
5. บริษัทฯ จะไม่รับผิดชอบใดๆ ทั้งสิ้น หากเกิดกรณีความล่าช้าจากสายการบิน, การยกเลิกบิน, การประท้วง, การนัดหยุดงาน, การก่อการจลาจล, ภัยธรรมชาติ, การนำสิ่งของผิดกฎหมาย ซึ่งอยู่นอกเหนือความรับผิดชอบของบริษัทฯ
6. บริษัทฯ จะไม่รับผิดชอบใดๆ ทั้งสิ้น หากเกิดสิ่งของสูญหาย อันเนื่องเกิดจากความประมาทของท่าน, เกิดจากการโจรกรรม และ อุบัติเหตุจากความประมาทของนักท่องเที่ยวเอง
7. เมื่อท่านตกลงชำระเงินมัดจำหรือค่าทัวร์ทั้งหมดกับทางบริษัทฯ แล้ว ทางบริษัทฯ จะถือว่าท่านได้ยอมรับเงื่อนไขข้อตกลงต่างๆ ทั้งหมด
8. รายการนี้เป็นเพียงข้อเสนอที่ต้องได้รับการยืนยันจากบริษัทฯ อีกครั้งหนึ่ง หลังจากได้สำรองโรงแรมที่พักในต่างประเทศเรียบร้อยแล้ว โดยโรงแรมจัดในระดับใกล้เคียงกัน ซึ่งอาจจะปรับเปลี่ยนตามที่ระบุในโปรแกรม
9. การจัดการเรื่องห้องพัก เป็นสิทธิ์ของโรงแรมในการจัดห้องให้กับกรุ๊ปที่เข้าพัก โดยมีห้องพักสำหรับผู้สูบบุหรี่ / ปลอดบุหรี่ได้ โดยอาจจะขอเปลี่ยนห้องได้ตามความประสงค์ของผู้ที่พัก ทั้งนี้ขึ้นอยู่กับความพร้อมให้บริการของโรงแรม และไม่สามารถรับประกันได้
10. กรณีผู้เดินทางต้องการความช่วยเหลือเป็นพิเศษ อาทิเช่น **ใช้วีลแชร์ กรุณาแจ้งบริษัทฯ อย่างน้อย 14 วัน ก่อนการเดินทาง** มิฉะนั้น บริษัทฯ ไม่สามารถจัดการได้ล่วงหน้าได้
11. มีบุคคล พนักงานและตัวแทนของผู้จัด ไม่มีสิทธิ์ในการให้คำสัญญาใดๆ ทั้งสิ้นแทนผู้จัด นอกจากมีเอกสารลงนามโดยผู้มีอำนาจของผู้จัดกำกับเท่านั้น
12. ผู้จัดจะไม่รับผิดชอบและไม่สามารถคืนค่าใช้จ่ายต่างๆ ได้เนื่องจากเป็นการเหมาจ่ายกับตัวแทนต่างๆ ในกรณีที่ผู้เดินทางไม่ผ่านการพิจารณาในการตรวจคนเข้าเมือง-ออกเมือง ไม่ว่าจะเป็นกองตรวจคนเข้าเมืองหรือกรมแรงงานของทุกประเทศในรายการท่องเที่ยว อันเนื่องมาจากการกระทำที่ส่อไปในทางผิดกฎหมาย การหลบหนี เข้าออกเมือง เอกสารเดินทางไม่ถูกต้อง หรือ การถูกปฏิเสธในกรณีอื่นๆ