



CDC-ULB04-OM

# MONGOLIA

- Try us, check the difference -

เปิดไฟลท์ปฐมทุภษ์

พีเรียดเดี๋ยวเท่านั้น

5 วัน 4 คืน

★★★★

พักโรงแรมระดับ 4 ดาว

พัก Ger Camp แคมป์แบบส่วนตัว

พีพีธภัณฑสถานแห่งชาติคิมองโกลเลีย-กิจกรรมขี่ม้าที่  
อนุสาวรีย์ไซซาน Zaisan ซ้อปเป็งที่ GOBI Factory Outle

# 37,999.-

เดินทาง 23-27 พ.ย 67



เที่ยวบิน	เส้นทาง	ปลายทาง	เวลาออก	เวลาถึง
OM 702	สุวรรณภูมิ	อูลานบาตอร์	15:15	22:25

เที่ยวบิน	เส้นทาง	ปลายทาง	เวลาออก	เวลาถึง
OM 701	อูลานบาตอร์	สุวรรณภูมิ	15:15	22:25

วันที่	โปรแกรมการเดินทาง
วันที่ 23 พ.ย.67	กรุงเทพฯ (สนามบินสุวรรณภูมิ) – กรุงอูลานบาตอร์ (สนามบินเจงกิสข่าน) ที่พัก PREMIUM HOTEL ระดับ 4 ดาว หรือเทียบเท่า
วันที่ 24 พ.ย.67	อาหารเช้า ณ ห้องอาหารของโรงแรม <ul style="list-style-type: none"> <li>วัดกันดาน นมัสการพระโพธิสัตว์ศุนย์รวมจิตใจของชาวมองโกเลีย</li> </ul> อาหารกลางวัน ณ ภัตตาคาร (เมนู อาหารสไตล์ยุโรป) <ul style="list-style-type: none"> <li>ตลาดท้องถิ่น Dunjingarav, Cashmere Factory Outlet, พิพิธภัณฑ์สถานแห่งชาติมองโกเลีย, จัตุรัสซัคบาตาร์</li> </ul> อาหารกลางวัน ณ ภัตตาคาร (เมนู อาหารจีน) ที่พัก PREMIUM HOTEL ระดับ 4 ดาว หรือเทียบเท่า
วันที่ 25 พ.ย.67	อาหารเช้า ณ ห้องอาหารของโรงแรม <ul style="list-style-type: none"> <li>อุทยานแห่งชาติโกริจิ เดเรลจ์</li> </ul> อาหารกลางวัน ณ ห้องอาหารของ แคมป์ที่พัก (เมนู อาหารสไตล์ยุโรป) <ul style="list-style-type: none"> <li>สัมผัสประสบการณ์ขี่ม้าทากิ (ค่าขี่ม้าท่านละ 20 USD ไม่รวมในค่าทัวร์), สัมผัสวิถีชีวิตท้องถิ่น Normad, ทดลองสวมใส่ชุดประจำชาติมองโกเลีย</li> </ul> อาหารกลางวัน ณ ห้องอาหารของ แคมป์ที่พัก (เมนู อาหารพื้นเมือง) ที่พัก TELELJ STAR CAMPS หรือเทียบเท่า (ห้องพักแบบมีห้องน้ำส่วนตัว)
วันที่ 26 พ.ย.67	อาหารเช้า ณ ห้องอาหารของแคมป์ที่พัก <ul style="list-style-type: none"> <li>อนุสาวรีย์เจงกิสข่าน</li> </ul> อาหารกลางวัน ณ ภัตตาคาร (เมนู อาหารสไตล์เกาหลี) <ul style="list-style-type: none"> <li>อนุสาวรีย์รำลึกไซซาน และซื้อป๊องที่ห้าง Zaisan Hill complex , ห้าง “Shangri-La Center</li> </ul> อาหารกลางวัน ณ อิสระตามอัธยาศัย ที่พัก PREMIUM HOTEL ระดับ 4 ดาว หรือเทียบเท่า
วันที่ 27 พ.ย.67	<ul style="list-style-type: none"> <li>กรุงอูลานบาตอร์ (สนามบินเจงกิสข่าน) - กรุงเทพฯ (สนามบินสุวรรณภูมิ)</li> </ul>



## เรื่องน่ารู้เกี่ยวกับ ประเทศมองโกเลีย (Mongolia)

มองโกเลีย จะมีสองสถานที่ คือ **ประเทศมองโกเลีย** (**เพิ่งโปรแกรมเราจะเที่ยวที่นี่**) และเขตปกครองตนเองมองโกเลียในของสาธารณรัฐประชาชนจีน ซึ่งทั้งสองที่มีความแตกต่างกันทั้งในด้านการปกครองและวัฒนธรรม:-



**ประเทศมองโกเลีย** เป็นประเทศอธิปไตยที่ไม่มีทางออกสู่ทะเล มีพื้นที่ประมาณ 1.5 ล้านตารางกิโลเมตร แนวเขตชายแดนติดกับประเทศจีนและรัสเซีย เมืองหลวงคือกรุงอูลานบาตอร์

**วีซ่า** : หนังสือเดินทางไทยที่ยังมีอายุมากกว่า 6 เดือน ไม่ต้องทำวีซ่า สามารถอยู่มองโกเลีย 30 วัน

**ประชากร** : มีประมาณ 3.3 ล้านคน โดยประมาณ 1.8 ล้านคน อาศัยอยู่ในเมืองหลวง

**ภาษา** : ภาษาพูดหลักคือมองโกเลียน ส่วนตัวหนังสือจะมีความคล้ายกับอักษรรัสเซีย

**ศาสนา** : ผู้คนส่วนใหญ่นับถือศาสนาพุทธนิกายวัชรยานแบบทิเบต

**สกุลเงิน** : หน่วยเงินตราคือ Tugrik (ตุริก) ตัวย่อสกุลเงิน (MNT) **ไม่มีซื้อขายในไทย**

1 ยูเอส ดอลลาร์ (USD) = ประมาณ 3,400 ตุริก (MNT)

**ระบบไฟฟ้า** : ใช้แรงดันที่ 220 โวลต์ ความถี่ 50 เฮิร์ตซ์ รูปแบบปลั๊กคือ C และ E1 เหมือนประเทศไทย

**สภาพอากาศ** : **ฤดูหนาว (พฤศจิกายน – มีนาคม)** อุณหภูมิเฉลี่ยอยู่ที่ประมาณ 5 องศา ถึง (-30) องศา

**ฤดูร้อน (เมษายน - ตุลาคม)** อุณหภูมิเฉลี่ยจะอยู่ที่ประมาณ 15 องศา ถึง 25 องศา

ทั้งนี้ในช่วงฤดูหนาว ตามโรงแรมที่พัก ร้านอาหาร สถานที่ท่องเที่ยวที่ภายในคาร หรือ

รถบัสที่ให้น้ำดื่ม จะมีฮีตเตอร์ให้บริการ

**อาหาร** : มีความหลากหลายทั้ง อาหารสไตล์ท้องถิ่น รัสเซีย ยุโรป จีน เกาหลี ญี่ปุ่น และคน มองโกเลียยังนิยมทานเนื้อวัว เนื้อม้า เนื้อแกะ เนื้อหมู เนื้อไก่ เป็นหลัก และด้วยสภาพอากาศที่เย็นสบาย การเลี้ยงแบบปล่อยอิสระ ในทุ่งหญ้ากว้าง ทำให้เนื้อสัตว์มีคุณภาพค่อนข้างดี

### รายละเอียดการเดินทาง

วันแรก (23 พ.ย. 67) : สนามบินสุวรรณภูมิ – สนามบินเจงกิสข่าน

- 12.00 น. คณะพร้อมกันที่บริเวณ ประตู 10 ชั้น 4 ผู้โดยสารขาออก สนามบินสุวรรณภูมิ เจ้าหน้าที่บริษัท และหัวหน้าทัวร์ให้การต้อนรับ ก่อนนำท่านเช็คอินที่เคาน์เตอร์สายการบิน MIAT Mongolian Airlines (ที่นั่งบนเครื่องบิน 3 – 3, น้ำหนักกระเป๋าโหลดท่านละ 1 ใบ ไม่เกิน 23 กิโลกรัม และถือขึ้นเครื่องได้ท่านละ 1 ใบ ไม่เกิน 7 กิโลกรัม)
- 15.15 น. ออกเดินทางสู่ สนามบินเจงกิสข่าน อินเตอร์เนชั่นแนล (UBN) กรุงอุลาบาเตอร์ โดย MIAT Mongolian Airlines เที่ยวบินที่ OM702 (บริการอาหารและเครื่องดื่มบนเครื่อง)
- 22.25 น. เดินทางถึงสนามบินเจงกิสข่าน อินเตอร์เนชั่นแนล กรุงอุลาบาเตอร์ ประเทศมองโกเลีย หลังผ่านพิธีการตรวจคนเข้าเมือง และศุลกากร นำท่านเดินทางสู่โรงแรมเพื่อทำการเช็คอิน (เวลาที่มองโกเลียเร็วกว่าไทย 1 ชม. แนะนำให้ปรับเวลาเพื่อความเข้าใจที่ตรงกันเวลานัดหมาย)
- พักที่ PREMIUM HOTEL, ULAANBAATAR ระดับ 4 ดาว หรือเทียบเท่า

วันที่สอง (24 พ.ย. 67) : วัดกันดาน – ตลาดท้องถิ่น Dunjingarav – Cashmere Factory Outlet – พิพิธภัณฑ์สถานแห่งชาติมองโกเลีย – จัตุรัสซัคบาตาร์

- เช้า บริการอาหารเช้า ณ ห้องอาหารของโรงแรม
- นำท่านเข้าชมวัดกันดาน “Gandan Tegchinlen Monastery” หนึ่งในวัดพุทธเก่าแก่ที่เก่าแก่มีต้นกำเนิดมาจากทิเบตที่มีความสำคัญและเป็นศูนย์รวมจิตใจของชาวมองโกเลีย เป็นวัดที่มีอาณาบริเวณกว้างขวาง สร้างโดยท่านบอเกด ข่าน ในช่วงราวปี ค.ศ.1835 ภายในบริเวณวัดมีวิหารตั้งอยู่หลายหลัง วิหารที่สำคัญคือ [วิหาร Janraising](#) ซึ่งเป็นที่ประดิษฐาน [พระอวโลกิเตศวรโพธิสัตว์](#) รูปปั้นในร่มที่สูงที่สุดในโลก สร้างขึ้นในปี ค.ศ.1996 รวมทั้งมี



พระพุทธรูปขนาดเสี้ยกว่า 1,000 องค์ (\*การใช้กล้องถ่ายภาพภายในวิหารมีค่าธรรมเนียมกล้องละ 7,000 ทูกริก หรือประมาณ 90 บาท ไม่รวมในค่าทัวร์\*)

ชม [เจดีย์ขาว](#) บริเวณหน้าวิหาร Janraising ซึ่งเป็นสัญลักษณ์ของวัดพุทธ ส่วนของสถาปัตยกรรมเป็นที่เก็บบรรจุพระธาตุของพระพุทธเจ้า [วิหาร Didan Lavran](#) ซึ่งวิหารนี้อยู่ในบริเวณวัดกันดาน โดยเป็นวิทยาลัยลามะ Damkhor [ห้องสมุดกันดาน “The Gandan Library”](#) ก่อตั้งขึ้นในปี 1956 และตั้งอยู่ในวิหารที่เก็บรักษาพระธาตุของ Bogd Jevzundamba ที่แปล เป็นแหล่งรวมพระสูตร และศาสตร์ สัตถ์ การสอน คำสั่งสอนพิธีกรรม ในวรรณคดีพระเวทยุคแรก ๆ ที่ใหญ่ที่สุดในมองโกเลีย โดยมีการเก็บรักษาผลงานที่มีชื่อเสียงของนักวิชาการและนักบุญชาวพุทธมองโกเลีย รวมถึงผลงานที่มีชื่อเสียงของปรมาจารย์ชาวอินเดียและทิเบต

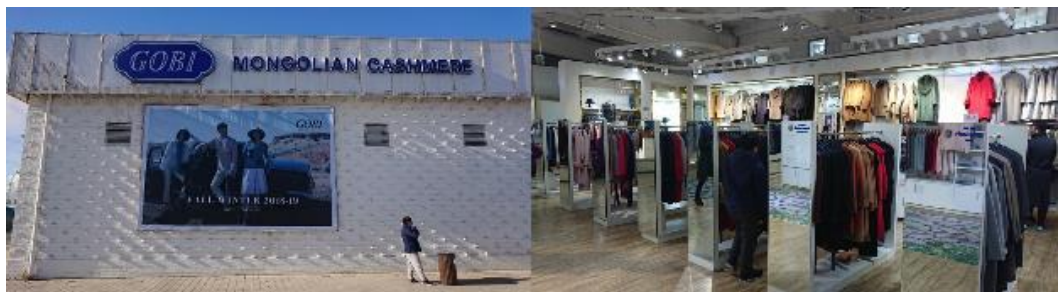
นำท่านช้อปปิ้งที่ตลาด “Dunjigarav” ตลาดท้องถิ่นในร่มที่มีการจัดระเบียบอย่างเรียบร้อย จำหน่ายสินค้าค้าขาย ๆ กับตลาดนัดจตุจักร จำพวกอุปกรณ์กันหนาว เสื้อผ้าขนสัตว์ เสื้อผ้าพื้นเมือง ผลไม้ของแห้งต่างๆ นอกจากนี้ยังมีศูนย์อาหารที่ให้บริการอาหารจานด่วนสไตล์มองโกเลีย



กลางวัน

บริการอาหารกลางวัน ณ กัตาคาร (อาหารสไตล์ยุโรป)

หลังอาหารนำท่านเลือกซื้อเสื้อผ้าผลิตภัณฑ์จากขนสัตว์ที่มีชื่อเสียงของมองโกเลียที่ **“GOBI Factory Outlet” (ไม่มีการบังคับซื้อ)** เป็นเอาท์เล็ตขายเสื้อผ้าขนสัตว์ แบรนด์ GOBI ที่ทำส่งออกมาตรฐานยุโรป อเมริกา และมีคุณภาพสูงสุดอันดับต้น ๆ ของโลก มีความเป็นเลิศมานานกว่า 30 ปี หรือเลือกซื้อของขวัญที่ระลึก ณ ร้านค้าบริเวณใกล้เคียง



จากนั้นนำท่านเข้าชมพิพิธภัณฑ์สถานแห่งชาติมองโกเลีย “National History Museum” หรือพิพิธภัณฑ์ประวัติศาสตร์แห่งประเทศมองโกเลีย เป็นพิพิธภัณฑ์ที่ใหญ่ที่สุดในประเทศมองโกเลีย ก่อตั้งขึ้นในปี 1924 พิพิธภัณฑ์นี้มีการจัดแสดงวัตถุโบราณและสิ่งของทางประวัติศาสตร์กว่า 57,000 ชิ้น คอลเล็กชันประวัติศาสตร์แบ่งย่อยออกเป็น 3 ส่วน ได้แก่

โบราณคดี ที่ครอบคลุมถึงยุคก่อนประวัติศาสตร์ และประวัติศาสตร์ก่อนจักรวรรดิมองโกล

1. ประวัติศาสตร์ยุคกลางของมองโกเลีย และวัตถุประวัติศาสตร์สมัยใหม่ ภาพถ่าย บันทึก และเอกสาร จักรวรรดิมองโกล มองโกเลียในช่วงการปกครองของราชวงศ์ชิง
2. คอลเล็กชันชาติพันธุ์วิทยาและวิถีชีวิตแบบดั้งเดิม มีการจัดแสดงที่สำคัญเกี่ยวกับชุดประจำชาติ เครื่องแต่งกายของกลุ่มชาติพันธุ์ต่างๆ ในมองโกเลีย และข้าวของเครื่องใช้ เครื่องดนตรี





จากนั้นนำท่านเดินชมจัตุรัสซัคบาตาร์ “Sukhbaatar Square” ซึ่งตั้งอยู่ใจกลางเมืองอูลานบาตอร์ เมื่อมีงานพาเหรดขององค์กรต่างๆ มักจะมาจัดขึ้นบริเวณนี้ ถือเป็นหัวใจที่สำคัญของเมืองเลยก็ว่าได้ บริเวณใจกลางจัตุรัสมีรูปปั้นของ แคมดิน ซูคบาตาร์ “Damdin Suhnaatar” ผู้นำการปฏิวัติในปี ค.ศ. 1921 ตั้งอย่างสง่างาม



ฝั่งซ้ายของรูปปั้นเป็นอาคารรัฐสภาที่โอ้อาสวยงาม มีรูปปั้นผู้นำที่ยิ่งใหญ่ของจักรวรรดิมองโกล 3 ท่าน ได้แก่ เจงกิสข่าน ผู้สร้างจักรวรรดิ (ตรงกลาง) โอกาไคข่าน ผู้นำจักรวรรดิคนที่ 2 (ด้านซ้าย) และกุบไลข่าน ผู้นำจักรวรรดิคนที่ 3 และปฐมจักรพรรดิแห่งราชวงศ์หยวน (ด้านขวา) ส่วนทางด้านซ้ายเป็นพิพิธภัณฑ์ประวัติศาสตร์ และพิพิธภัณฑ์ธรรมชาติ



ค่า  
พักที่

บริการอาหารค่ำ ณ ภัตตาคาร (อาหารจีน)

**PREMIUM HOTEL, ULAANBAATAR** ระดับ 4 ดาว หรือเทียบเท่า

**วันที่สาม (25 พ.ย. 67) : อุทยานแห่งชาติโกрки-เตเรลจ์ – ชมหินรูปเต่าขนาดยักษ์ - สัมผัสประสบการณ์ขี่ม้าทากิ – สัมผัสวิถีชีวิตของชนเผ่าพื้นเมือง – ทดลองสวมใส่ชุดประจำชาติมองโกเลีย**

เช้า

บริการอาหารเช้า ณ ห้องอาหารของโรงแรม

จากนั้นนำท่านเดินทางไปยัง อุทยานแห่งชาติโกрки เตเรลจ์ “Gorkhi-Tereelj National Park” ห่างจากตัวเมืองอูลานบาตอร์ไปทางด้านตะวันออกเฉียงเหนือประมาณ 80 กิโลเมตร หนึ่งในสถานที่ยอดนิยมของนักเดินทางทั่วโลก มีธรรมชาติที่สวยงาม อากาศเย็นตลอดปี ระหว่างทางเราจะหยุดแวะที่ซูปเปอร์มาร์เก็ต เพื่อให้ท่านได้พักเปลี่ยนอิริยาบถ เข้าห้องน้ำ หรือเดินเลือกซื้อของปิ้งสินค้าต่างๆ นำท่านชม **หินรูปเต่าขนาดยักษ์** ที่เกิดขึ้นโดยธรรมชาติ ซึ่งไม่ว่าจะมองมุมไหนก็ดูเหมือนเต่า ตั้งอยู่บริเวณเชิงเขา ทางเข้าอุทยานแห่งชาติ ให้ท่านถ่ายรูปเป็นที่ระลึก จากนั้นนำท่านเช็คอินเข้าที่พัก



กลางวัน

บริการอาหารกลางวัน ณ ห้องอาหารแคมป์ที่พัก

จากนั้นนำท่านสัมผัสประสบการณ์ **ทดลองขี่ม้าทากิ (ราคาทัวร์ไม่รวมค่าขี่ม้าท่านละ USD 20)** โดยใช้เวลารอบละประมาณ 15 - 20 นาที ชาวมองโกเลียมีความผูกพันกับม้าตั้งแต่เด็ก จนมีคำกล่าวที่ว่าขนกันว่าเด็กชาวมองโกเลียขี่ม้าได้พร้อมกับหัดเดิน และเนื่องจากม้าสายพันธุ์นี้เป็นม้าเตี้ยตระกูลเดียวกับม้าโปนี่ Ponys หรือม้าแคระ ของทางยุโรปทำให้จุดศูนย์กลางต่ำ เวลาวิ่งจึงไม่กระโดด กระโดดเหมือนม้าขนาดใหญ่ เป็นหนึ่งในสาเหตุที่ทำให้การเลี้ยงและการยิงธนูของนักรบ มองโกเลียหลังม้าเป็นไปอย่างแม่นยำ และมีส่วนสำคัญอย่างมากในการแผ่อำนาจของอาณาจักรมองโกเลียในอดีต



จากนั้นนำท่านเยี่ยมชมและ**สัมผัสวิถีชีวิตของชนเผ่าพื้นเมือง “Normad”** แห่งทุ่งหญ้ามองโกเลีย อาศัยอยู่ในกระท่อมทรงกลมหรือที่เรียกว่า “Ger” โครงทำจากไม้และคลุมด้วยหนังสัตว์และผ้าใบ ซึ่งรื้อถอนง่ายและสะดวกในการอพยพโยกย้าย และเลี้ยงสัตว์เป็นอาชีพหลัก จากนั้นนำท่านกลับเข้าสู่ที่พัก นิมมอาหารที่ทำจากนมและเนื้อสัตว์ รวมไปถึงเหล้านมม้า ที่มีชื่อเพราะฝรั่งว่า ไอรัก “Airag” เครื่องดื่มประจำชาติมองโกเลีย ที่ไม่เหมือนที่ใด





**ค่ำ** บริการอาหารค่ำ ณ ห้องอาหารแคมป์ที่พัก

ระหว่างมื้ออาหารให้ท่านได้มีโอกาส **ทดลองสวมใส่ชุดประจำชาติชาวมองโกเลีย** พร้อมถ่ายรูปเป็นที่ระลึก และทดลองเล่นเกมสกีพื้นบ้านของชาวมองโกเลีย

**ที่พัก** TELELJ STAR CAMPS หรือเทียบเท่า (ห้องพักแบบ Deluxe มีห้องน้ำส่วนตัว)



**วันที่ที่ 2 ( 26 พ.ย. 67 ) : อนุสาวรีย์เจงกิสข่าน - อนุสาวรีย์ไซซาน “Zaisan” - Zaisan Hill Complex - ห้าง “Shangri-La Mall**

**เช้า** บริการอาหารเช้า ณ ห้องอาหารของโรงแรม

นำท่าน**เข้าชมอนุสาวรีย์เจงกิสข่าน** อนุสาวรีย์ที่ใหญ่ที่สุดของท่านเจงกิสข่าน มหาบุรุษผู้เคยปกครองอาณาจักรกว้างไกลมากกว่ามหาชาทุกคนที่เคยมีมาในประวัติศาสตร์โลก ทางกรมมองโกเลียได้สร้างอนุสาวรีย์เจงกิสข่านเพื่อรำลึกถึงความเกรียงไกรในอดีตของชนชาติมองโกลในปี ค.ศ. 2008 อนุสาวรีย์แห่งนี้มีความสูง 40 เมตร น้ำหนักกว่า 250 ตัน ตัวรูปปั้นสร้างมาจาก สเตนเลสที่สะท้อนแสงสว่างสุกใส ภายในตัวอาคารยังมีร้านขายของที่ระลึกและร้านเช่าชุดพื้นเมืองให้ท่านได้เลือกชม บริเวณชั้นใต้ดินของอนุสาวรีย์เปิดเป็นพิพิธภัณฑ์แสดงวิถีชีวิตและประวัติศาสตร์ของชาวมองโกเลียสมัยเจงกิสข่าน และมีลิฟต์ให้ไปยังบริเวณด้านบนหัวของม้า ซึ่งเป็นจุดให้ท่านชมวิวไกลสุดลูกหูลูกตา



จากนั้นนำท่านเดินทางกลับเข้าสู่กรุงอูลานบาเตอร์ “Ulaanbaatar”

**กลางวัน** บริการอาหารกลางวัน ณ ภัตตาคาร (อาหารท้องถิ่น)

นำท่าน**ชมอนุสาวรีย์ไซซาน “Zaisan”** อนุสาวรีย์รำลึกถึงวีรกรรมของทหารไซเวียตและมองโกเลียขนาดใหญ่บนยอดเขาทางตอนใต้ของอูลานบาเตอร์ สร้างขึ้นเพื่อรำลึกถึงวีรกรรมของทหารไซเวียต ในสงครามโลกครั้งที่ 2 อนุสาวรีย์ทรงกลมวงแหวนประดับภาพเขียนสี แสดงเรื่องราวความสัมพันธ์อันดีระหว่างสหภาพโซเวียตและมองโกเลีย ซึ่งท่านจะได้ชมวิวกรุงอูลานบาเตอร์ได้แบบ 360 องศา จากนั้นให้ท่านอิสระเลือกซื้อผลิตภัณฑ์แบรนด์เนมของมองโกเลียได้หลากหลายแบรนด์ที่ **Zaisan Hill Complex**





จากนั้นนำท่านมาแวะ **อิสระเดินชมสินค้าที่ห้าง “Shangri-La Mall”** ห้างหรูที่ตั้งอยู่บริเวณ โรงแรม Shangri-La มีสินค้าหลากหลายประเภทให้เลือกชมไม่ว่าจะเป็นแบรนด์ชื่อดัง หรือจะเป็นแบรนด์อินเตอร์อย่าง Northface, Columbia, Cross, Reebok, Niki, Addidas, Levi’s, Balenciaga, Balman, Celine, Dior, Gucci, TagHeuer, Omega, Rado, Rolex และยังมีย่านของที่ระลึก ชุปเปอร์มาร์เก็ต ที่จำหน่ายของกินของใช้ ผลิตภัณฑ์ท้องถิ่น ให้ท่านได้เลือกซื้อ



**ค่า** อิสระอาหารค่ำ เพื่ออรรถรสและความต่อเนื่องในการช้อปปิ้ง  
**พักที่** **PREMIUM HOTEL, ULAANBAATAR** ระดับ 4 ดาว หรือเทียบเท่า

**วันที่ห้า ( 27 พ.ย. 67 ) : อุลันบาตอร์ – สนามบินเจงกิสข่าน – สนามบินสุวรรณภูมิ**

- 05:30 ทำการเช็คเอาท์ และรับอาหารเช้าแบบ Box set จากโรงแรมที่พัก
- 06:00 นำท่านเดินทางสู่สนามบินเจงกิสข่าน เพื่อทำการเช็คอินไฟล์ท์ กลับสู่กรุงเทพฯ
- 07:00 เดินทางถึงสนามบินเจงกิสข่าน ทำการเช็คอินไฟล์ท์ OM 701
- 08:10 ออกเดินทางสู่ สนามบินสุวรรณภูมิ โดยสายการบิน MIAT Mongolian Airlines เที่ยวบินที่ OM701 (บริการอาหาร และ เครื่องดื่มบนเครื่อง น้ำหนักกระเป๋าโหลดใต้ท้องเครื่องท่านละ 1 ใบ น้ำหนักไม่เกิน 23 กิโลกรัม และถือขึ้นเครื่องได้ท่านละ 1 ใบ ไม่เกิน 7 กิโลกรัม)
- 13:45 เดินทางถึงกรุงเทพฯ (สนามบินสุวรรณภูมิ) ประเทศไทย โดยสวัสดิภาพ

\*\*\*\*\*

**\*โปรแกรมอาจมีการเปลี่ยนแปลงตามสภาพอากาศ และความเหมาะสมของสถานการณ์ โดยคำนึงถึงประโยชน์ของลูกค้ำเป็นสำคัญ\***

**\*รูปภาพในโปรแกรมทั้งหมดเป็นเพียงภาพเพื่อการโฆษณาเท่านั้น\***  
 โรงแรมที่ระบุในรายการทัวร์เป็นเพียงโรงแรมที่นำเสนอเบื้องต้น อาจมีการเปลี่ยนแปลง แต่จะเป็นโรงแรมระดับเทียบเท่ากัน โดยจะแจ้งพร้อมใบนัดหมาย **5-7** วันก่อนการเดินทาง

กรุณาอ่านรายละเอียดโปรแกรมทัวร์และรายละเอียดต่างๆของโปรแกรมโดยละเอียดเมื่อท่านทำการซื้อโปรแกรมทัวร์แล้วทางบริษัทถือว่าท่านรับทราบและ

## อัตราค่าบริการ ต่อท่าน เป็นสกุลเงิน ไทยบาท สำหรับคณะผู้เดินทาง 20 ท่าน ขั้นต่ำ 15 ท่านออกเดินทาง

วันเดินทาง	ราคาผู้ใหญ่ ต่อท่าน พักห้องคู่	พักเดี่ยวจ่ายเพิ่ม
23 - 27 พฤศจิกายน 2567 (โปรโมชั่นเปิดไฟล์ท์)	37,999	7,500

### เงื่อนไขการชำระเงิน

- **งวดแรก ชำระยอดมัดจำท่านละ 20,000 บาท (ภายใน 3 วันหลังทำการจอง พร้อมสำเนาพาสปอร์ต)**
- **งวดที่สอง ชำระยอดส่วนที่เหลือ 30 วันล่วงหน้าก่อนออกเดินทาง**
- **ราคาทัวร์ไม่รวม ทิปคนขับรถ ไกด์ท้องถิ่น และหัวหน้าทัวร์ 2,000 บาท ตลอดทริป (ชำระที่สนามบิน) หากไม่ชำระจ่ายภายในกำหนดทางบริษัทจะถือว่าท่านยกเลิกการเดินทางโดยอัตโนมัติ**
- **เอกสารการเดินทาง** คนไทยถือหนังสือเดินทางไทยไม่จำเป็นต้องทำวีซ่า ทั้งนี้ต้องมีอายุเหลือใช้งานไม่น้อยกว่า 6 เดือน นับจากวันเดินทาง และมีหน้าว่างสำหรับประทับตราอย่างน้อย 2 หน้า
- **การขอที่นั่ง** เนื่องจากเป็นตั๋วกรุ๊ป ไม่สามารถเลือกที่นั่ง บนเครื่องบินได้ ท่านจะได้รับที่นั่งแบบสุ่มโดยสายการบินเท่านั้น ทั้งนี้ท่านสามารถขอด้วยตัวเองได้ที่เคาน์เตอร์เช็คอิน

### ยอมรับในเงื่อนไขต่างๆ ของบริษัท

#### อัตราค่าบริการนี้รวม

- ✓ **ตั๋วเครื่องบินไป-กลับชั้นนักท่องเที่ยวแบบหมู่คณะ (Economy Class) เดินทางไป-กลับพร้อมคณะท่านนั้น (กระเป๋าสัมภาระถือขึ้นเครื่อง 1 ชิ้น ไม่เกิน 7 กิโลกรัม และกระเป๋าสัมภาระโหลดใต้ท้องเครื่อง 1 ชิ้น น้ำหนักไม่เกิน 23 กิโลกรัม ต่อท่าน)**
- ✓ **ค่าภาษีสนามบิน, ภาษีน้ำมัน, ค่าประกันภัยทางอากาศ (คิด ณ วันที่ 25 สิงหาคม 2567)**
- ✓ **ค่าที่พักตลอดการเดินทาง (พักห้องคู่) ตามที่ระบุในรายการ (มาตรฐานโรงแรมท้องถิ่น)**
- ✓ **ค่าเข้าชมสถานที่ ค่ายานพาหนะ และค่าธรรมเนียมตามระบุในรายการทัวร์**
- ✓ **น้ำดื่มบนรถ วันละ 1 ขวด ต่อ ท่าน**
- ✓ **ค่ารถปรับอากาศพร้อมคนขับ ไกด์ท้องถิ่น (พูดภาษาอังกฤษ) และหัวหน้าทัวร์ (ไกด์ไทย) ให้บริการนำเที่ยวตามรายการท่องเที่ยวตามรายการ**
- ✓ **ค่าประกันอุบัติเหตุในการเดินทางวงเงิน 1,000,000 บาท ค่ารักษาพยาบาล 500,000 บาท วงเงินคุ้มครองอาหารเป็นพิษ (โดยแพทย์จะต้องระบุใบรับรองแพทย์ว่า "อาหารเป็นพิษเท่านั้น") ตามเงื่อนไขกรมธรรม์**

#### อัตราค่าบริการนี้ไม่รวม

- ✗ **ค่าทิปคนขับรถ ไกด์ท้องถิ่น และหัวหน้าทัวร์ 2,000 บาท ตลอดทริป (ชำระที่สนามบิน)**
- ✗ **ค่าภาษีมูลค่าเพิ่ม 7% ภาษี หัก ณ ที่จ่าย 3% เฉพาะในส่วนค่าบริการ (กรณีนิติบุคคล)**
- ✗ **ค่ากิจกรรมขีม้า 20 USD ต่อท่าน**
- ✗ **ค่าธรรมเนียมกล้องกล้องถ่ายภาพภายในอาคาร**



- ✘ ค่า Internet Sim ท้องถิ่นมองโกเลีย ราคา 10 USD สำหรับ 5 วัน ใช้เน็ตได้ 5 GB  
(กรุณาแจ้งจองซิม ก่อนวันเดินทาง 5 วัน โดยท่านจะได้รับซิมกับการ์ดมองโกเลีย ที่ประเทศมองโกเลีย)
- ✘ ค่าทำเอกสารผู้ถือต่างด้าว และค่าวีซ่าที่มีค่าธรรมเนียม
- ✘ ค่าน้ำหนักกระเป๋าเดินทางในกรณีที่เกิดกว่าสายการบินกำหนด
- ✘ ค่าภาษีน้ำมันที่สายการบินอาจมีการเรียกเก็บเพิ่มเติม
- ✘ ค่าอาหารพิเศษสำหรับบางท่านที่ต้องทานอาหารพิเศษ อาทิ อาหารเจ อาหารฮาลาล หรือไม่ทานเนื้อสัตว์บางชนิด และมีความจำเป็นให้ทางบริษัทจัดเตรียมอาหารไว้ให้ท่านเป็นพิเศษนอกเหนือจากที่กรุ๊ปจัดไว้ในรายการ ของสงวนสิทธิ์ในการเรียกเก็บค่าใช้จ่ายเพิ่มเติมตามจริง
- ✘ ค่าใช้จ่ายส่วนตัว หรือ ค่าใช้จ่ายอื่น ที่ไม่ได้ระบุไว้ในโปรแกรม เช่น ค่าโทรศัพท์ ค่าบริการซักรีด ค่ามินิบาร์ ค่าเครื่องดื่มเพิ่มเติมนอกเหนือรายการ ค่าทิปค่าพนักงานยกกระเป๋า ค่าทิปร้านอาหาร ค่ารักษาพยาบาล กรณีที่เกิดจากโรคประจำตัว, ค่ากระเป๋าเดินทางหรือของมีค่าที่สูญหายในระหว่างการเดินทาง ค่ากิจกรรมต่าง ๆ ที่นอกเหนือจากโปรแกรมระบุ ฯลฯ
- ✘ ราคาทัวร์ไม่รวมค่าใช้จ่ายเพิ่มเติมกรณี หากเกิดเหตุการณ์ที่อยู่เหนือความคาดหมาย อาทิ ภัยธรรมชาติ เหตุการณ์โรคระบาด การประกาศภาวะฉุกเฉิน หรือประกาศพิเศษเพิ่มเติมตามนโยบายของสายการบินหรือรัฐบาลแต่ละประเทศ

### เงื่อนไขการยกเลิกและการคืนเงินค่าทัวร์

- กรณีขอยกเลิกการเดินทาง หรือเลื่อนการเดินทาง จะต้องแจ้งยกเลิกกับทางบริษัทอย่างเป็นทางการเป็นลายลักษณ์อักษร โดยแฟกซ์ อีเมล หรือ มาเซ็นเอกสารการยกเลิกที่บริษัท อย่างไรก็ดี (ทางบริษัทไม่ขอรับยกเลิกการจอง ผ่านทางโทรศัพท์ไม่ว่ากรณีใดๆ) การขอรับเงินคืนบริษัทของสงวนสิทธิ์ในการคืนเงินตามช่องทางที่ได้รับมาเท่านั้น โดยมีเงื่อนไขการคืนเงินค่าบริการตาม “ประกาศคณะกรรมการธุรกิจนำเที่ยวและมัคคุเทศก์ เรื่องหลักเกณฑ์เกี่ยวกับการกำหนดอัตราค่าบริการคืนให้แก่นักท่องเที่ยว พ.ศ. 2563”
- **ยกเลิกก่อนการเดินทางมากกว่า 35 วัน (ไม่นับวันเดินทาง)** คืนเงินค่าทัวร์เต็มจำนวน ยกเว้น ค่าใช้จ่ายที่เกิดขึ้นจริงเพื่อการเตรียมการนำเที่ยวทั้งหมด เช่น ค่าตัวเครื่องบิน ค่าบริการแลนด์ ค่ามัดจำที่พัก ต่างประเทศ และ ค่าใช้จ่ายที่จำเป็นอื่นๆ เป็นต้น (สายการบิน MIAT Mongolian Airlines (OM) กำหนดใช้ชำระค่าตัวเต็มจำนวน 35 วัน ก่อนเดินทาง และเมื่อออกตัวแล้ว จะไม่สามารถเปลี่ยนแปลง หรือ รีเฟ้นได้อะไรก็ได้)
- **ยกเลิกไม่น้อยกว่า 15-35 วันก่อนเดินทาง (ไม่นับวันเดินทาง)** ขอสงวนสิทธิ์เรียกเก็บค่าใช้จ่ายที่เกิดขึ้นจริงเพื่อการเตรียมการนำเที่ยว ทั้งหมด เช่น ค่าตัวเครื่องบิน ค่าบริการแลนด์ ค่ามัดจำที่พัก ร้านอาหารในต่างประเทศ และค่าใช้จ่ายที่จำเป็นอื่นๆ เป็นต้น
- **ยกเลิกก่อนการเดินทางน้อยกว่า 15 วัน** ขอเก็บค่าใช้จ่าย 100% เต็มของราคาค่าทัวร์ทั้งหมด ไม่ว่ากรณีใดๆ
- **กรณีเจ็บป่วย** จนไม่สามารถเดินทางได้ จะต้องมีใบรับรองแพทย์จากโรงพยาบาลรับรองเป็นภาษาอังกฤษ ทั้งนี้ทางบริษัทขอสงวนสิทธิ์เรียกเก็บค่าใช้จ่ายตามที่เกิดขึ้นจริง
- การยกเลิกเดินทางกับกรุ๊ปที่ออกเดินทางช่วงเทศกาลวันหยุด เช่น ปีใหม่, สงกรานต์ เป็นต้น บางสายการบินมีการเรียกเก็บมัดจำและการันตีที่นั่งล่วงหน้าสูง และมีความจำเป็นต้องมัดจำห้องพักล่วงหน้าเร็วกว่าปกติ รวมถึงเที่ยวบินพิเศษ เช่น เที่ยวบินเหมาลำ หรือ Charter Flight ที่ส่วนใหญ่จะเรียกเก็บเงินล่วงหน้าเต็มจำนวนและไม่มีการคืนเงิน หากมีการยกเลิกบริษัทขอสงวนสิทธิ์เรียกเก็บค่าใช้จ่ายที่เกิดขึ้นจริงไม่ว่ายกเลิกด้วยกรณีใดๆ
- หากมีการยกเลิกการเดินทางโดยไม่ใช่ความผิดของบริษัท ทางบริษัทขอสงวนสิทธิ์ ในการเก็บค่าใช้จ่ายตามที่เกิดขึ้นจริง เช่น ค่าวีซ่าและค่าบริการอื่นวีซ่า ค่ามัดจำตัวเครื่องบิน หรือ ค่าตัวเครื่องบิน ค่ายกเลิกล่าช้าจากทางโรงแรม เป็นต้น หรือกรณีที่ท่านยกเลิกการเดินทางและมีผลทำให้คณะไม่สามารถเดินทางได้ หรือไม่ครบตามจำนวนขั้นต่ำที่บริษัทกำหนดไว้ บริษัทขอสงวนสิทธิ์ในการเก็บค่าทัวร์ทั้งหมด เพื่อนำไปชำระค่าเสียหายต่างๆ ที่เกิดจากการยกเลิกของท่าน

## เงื่อนไขอื่นๆเพิ่มเติม

1. เมื่อท่านได้ชำระเงินมัดจำ หรือทั้งหมด ไม่ว่าจะชำระผ่านตัวแทนของบริษัท หรือชำระ โดยตรงกับทางบริษัท จะถือว่าท่านรับทราบและยอมรับเงื่อนไขต่างๆ ของบริษัทที่ได้ระบุไว้โดยทั้งหมด
2. บริษัทของสงวนสิทธิ์เปลี่ยนแปลงราคาในกรณี ที่ผู้เดินทางไม่ถึงตามจำนวนที่กำหนดขั้นต่ำ 15 ท่าน กรณีที่คณะต่ำกว่า 15 ท่าน แต่ไม่น้อยกว่า 10 ท่าน และยืนยันจะเดินทาง บริษัทของสงวนสิทธิ์ในการเก็บเพิ่มท่านละ 5000 บาท และต้องได้รับความยินยอมจากทุกท่านที่ร่วมเดินทางเท่านั้น หากคณะยังยืนยันประสงค์ที่จะเดินทาง บริษัทของสงวนสิทธิ์ปรับราคาทัวร์เพิ่มเติม หรือยินดีคืนเงินโดยหักเฉพาะค่าใช้จ่ายที่เกิดขึ้นตามจริง ซึ่งกรณีคืนเงินบริษัทฯ ยินดีคืนเงินภายใน 14 วัน นับจากได้ทำการแจ้งยกเลิก
3. กรณีที่ลูกค้ายกเลิกการเดินทาง และมีการคืนเงินมัดจำตามเงื่อนไข ทางบริษัทจะดำเนินการคืนเงินภายใน 14 วัน นับจากวันที่ได้รับเรื่องเป็นลายลักษณ์อักษร
4. กรณีที่ท่านสะดวกใช้บริการใดๆ เนื่องจากรายการทัวร์นี้เป็นแบบเหมาจ่ายและชำระเงินล่วงหน้าเบ็ดเสร็จกับบริษัทตัวแทนในต่างประเทศ ทางบริษัทของสงวนสิทธิ์ไม่คืนเงินในทุกกรณี ยกเว้นท่านได้ทำการตกลง หรือ แจ้งให้ทราบก่อนการเดินทาง
5. กรณีสถานที่ท่องเที่ยวใด ๆ ที่ระบุในโปรแกรมปิดทำการ เนื่องจากโปรแกรมทัวร์เป็นการเสนอขายล่วงหน้า บริษัทฯของสงวนสิทธิ์ในการเปลี่ยนแปลงการพาเข้าชม โดยจะจัดหาสถานที่ท่องเที่ยวอื่น ๆ เพื่อทดแทนเป็นลำดับแรก หรือคืนค่าเข้าชมแก่คณะผู้เดินทางแทน
6. บริษัทฯ ของสงวนสิทธิ์ในการเปลี่ยนแปลงรายการท่องเที่ยวประการ กรณีที่เกิดเหตุจำเป็นสุดวิสัย อาทิ การล่าช้าของสายการบิน การนัดหยุดงาน การประท้วง ภัยธรรมชาติ การก่อกองถล่ม อุบัติเหตุ ปัญหาคาการจราจร ฯลฯ ทั้งนี้จะคำนึงถึงผลประโยชน์ของผู้เดินทางไว้ให้ได้มากที่สุด
7. กรณีที่ท่านถูกปฏิเสธเข้า / ออกเมือง จากด่านตรวจคนเข้า/ออกเมือง บริษัทฯ ของสงวนสิทธิ์ในการเรียกเก็บค่าใช้จ่ายที่เกิดขึ้นจริง และขอปฏิเสธความรับผิดชอบค่าใช้จ่ายที่เกิดขึ้นเพิ่มเติม
8. ในกรณีที่ท่านจะใช้หนังสือเดินทางราชการ (เล่มสีน้ำเงิน) เดินทาง บริษัทฯ ของสงวนสิทธิ์ที่จะไม่รับผิดชอบหากท่านถูกปฏิเสธการเข้าหรือออกนอกประเทศใดประเทศหนึ่ง เพราะโดยปกตินักท่องเที่ยวใช้หนังสือเดินทางบุคคลธรรมดา เล่มสีเลือดหมู
9. ตัวเครื่องบิน
  - a. ต้องเดินทางไป-กลับ พร้อมคณะเท่านั้น ไม่สามารถเลื่อนวันเดินทางไปหรือกลับได้ และ เมื่อออกตัวแล้วไม่สามารถทำการ Refund ตัว หรือเปลี่ยนชื่อผู้เดินทางได้
  - b. ท่านที่จะออกตัวเครื่องบินภายในประเทศ โปรดแจ้งฝ่ายขายก่อนเพื่อขอคำยืนยันว่าทัวร์นั้นๆ ยืนยันการเดินทางแน่นอน หากท่านออกตัวภายในประเทศ โดยไม่ได้รับการยืนยันจากพนักงานแล้วทัวร์นั้นๆยกเลิก บริษัทฯของสงวนสิทธิ์ไม่รับผิดชอบค่าใช้จ่ายที่เกิดขึ้น
  - c. กรณีเดินทางโดยลูกค้าจัดการตัวเครื่องบินเอง (Join Land Only) เนื่องจากเป็นราคาโปร โมชั่นทางบริษัทของสงวนสิทธิ์ในการรับหรือไม่รับลูกค้า และต้องเสียค่าใช้จ่ายมาพบคณะด้วยตัวเอง
10. การขอนั่ง ตัวเครื่องบินที่ใช้แบบกรุ๊ปไม่สามารถเลือกที่นั่งล่วงหน้าได้ ท่านจะได้รับที่นั่งแบบสุ่มโดยสายการบินเท่านั้น ทางบริษัทไม่สามารถเข้าไปก๊วกถ่ายได้ กรณีที่ท่านเดินทางต้องการที่นั่งติดกันแนะนำให้เข้าเช็คอินพร้อมกันและร้องขอเจ้าหน้าที่ที่เคาน์เตอร์เช็คอิน สำหรับที่นั่ง Long-leg หรือที่นั่งบริเวณทางออกฉุกเฉิน บางสายการบินสามารถซื้อเพิ่มได้ ทั้งนี้ผู้ที่จะนั่งต้องเป็นผู้โดยสารที่มีคุณสมบัติตามที่สายการบินกำหนด เช่น ต้องสามารถสื่อสารภาษาอังกฤษได้ ไม่มีปัญหาด้านสุขภาพ สามารถช่วยเหลือผู้อื่นได้อย่างรวดเร็วในกรณีเกิดเหตุฉุกเฉิน และ อำนวยในการให้ที่นั่งขึ้นอยู่กับทางเจ้าหน้าที่สายการบินตลอดเวลาที่เช็คอินเท่านั้น
11. โรงแรมที่พัก ส่วนใหญ่มีเครื่องปรับอากาศ และห้องพัก 3 ท่าน (Tripple room) อาจจะมีการจัดเป็นแบบ 1 เตียงใหญ่ และ Sofa bed หรือ อาจไม่สามารถจัดห้องที่พักแบบ 3 เตียงได้ ซึ่งขึ้นอยู่กับกรอกแบบของแต่ละโรงแรม และการขอห้องพักติดกัน อาจจะทำให้ท่านไม่ได้เนื่องจากห้องพักเป็นแบบหมุนเวียนขึ้นอยู่กับห้องที่ว่าง ณ เวลาเช็คอินเท่านั้น



12. บริษัทฯ ไม่มีนโยบายในการจัดก่อนอนให้แก่ลูกค้าที่ไม่รู้จักกัน กรณีที่ท่านเดินทาง 1 ท่านจะต้องจ่ายค่าพักเดี่ยวเพิ่มตามราคาที่เหมาะสมไว้ในรายการทัวร์เท่านั้น
13. การเดินทางเป็นครอบครัวใหญ่ หรือเดินทางพร้อมสมาชิกที่ต้องได้รับการดูแลเป็นพิเศษ เด็ก ผู้สูงอายุ ผู้ที่ต้องนั่งรถเข็น ผู้ที่มีโรคประจำตัว หรือผู้ที่ไม่สะดวกในการเดินทางท่องเที่ยวในระยะเวลาเกินกว่า 3-4 ชั่วโมงติดต่อกัน ท่านและครอบครัวต้องให้การดูแลสมาชิกในครอบครัวของตนเอง เนื่องจากเป็นการเดินทางแบบหมู่คณะ (Join Tour) หัวหน้าทัวร์มีความจำเป็นต้องดูแลคณะทัวร์ทั้งหมดอย่างเท่าเทียมเสมอกัน
14. กรณีทรัพย์สินเกิดการสูญหายระหว่างการท่องเที่ยว (ระหว่างทัวร์ ไม่ใช่ระหว่างบิน) โดยปกติประกันภัยการเดินทางที่บริษัททัวร์ได้จัดทำให้ลูกค้าจะไม่ครอบคลุมค่าชดเชยในกรณีกระเป๋าใบใหญ่สูญหาย ทุกท่านต้องดูแลและระวังทรัพย์สินส่วนตัวของท่าน