



**เที่ยวเต็ม  
ไม่มีฟรีคีย์**  
New Release



*Projapan*  
**NAGOYA**  
KAMIKOCHI HAKUBAIWATAKE TAKAYAMA SHIRAKAWAGO

**เที่ยวคุ้ม!!**  
✓ **อาหารดี  
โรงแรมดี**

*Hakuba Twatake*  
*Osaka Kannon*  
**Highlight**  
เมืองเก่าทาคายาม่า คามิโคจิ หมู่บ้านชิราคาวาโกะ  
ปราสาทนาโกย่า JAZZ DREAM NAGOYA  
ศาลเจ้าอิสุคินนอน ซ็อบบิงย่านโอสุ





ตลาดปลา ทาคายาม่า แจ๊สดรีม

**Best Quality NO.1 PRO GUARANTEE**

**ราคาเริ่มต้น**  
**29,999.-**  
เดินทางเดือน พ.ค. 68 เป็นต้นไป

**PJP55-SL**  
**Thai Lion Air 6วัน 4คืน**

น้ำหนักกระเป๋า 20 กก.

บริการอาหาร 7 มื้อ  
พักโรงแรม 3 คืน  
มีออนเซน 1 คืน

**เที่ยวโอซาก้า ซ็อบบิงชินไซบาชิ ศาลเจ้าฟูชิมิอินาริ  
ตลาดนิซิกิ ชงชาแบบญี่ปุ่น เที่ยวเมืองเก่าทาคายาม่า  
ชมหมู่บ้านชิราคาวาโกะ เซ็คอินคามิโคจิ  
ชมปราสาทมัตสึโมโตะ (ภายนอก) ชมวิวฮาคุบะ  
ซ็อบบิง มิตซึยุเอ๊าท์เลต + ซาคาเอะ + อีออนมอลล์**

**เที่ยวบินขาไป Thai Lion air**

DMK >>> >>> >>> NGO

แวะพัก 1 ชั่วโมง

เที่ยวบิน	เวลาออก	ถึงจุดหมาย
SL398	03.05	12.45

**เที่ยวบินขากลับ Thai Lion air**

NGO >>> >>> >>> DMK

แวะพัก 1 ชั่วโมง

เที่ยวบิน	เวลาออก	ถึงจุดหมาย
SL399	14.00	20.10

## เดินทางโดยสายการบิน THAI LION AIR

น้ำหนักสัมภาระโหลดใต้ท้องเครื่อง 20 Kg./ Carry on 7 Kg.

วันที่	โปรแกรม	เช้า	เที่ยง	เย็น	โรงแรม
1	สนามบินดอนเมือง กรุงเทพฯ				
2	สนามบินเถาหยวน-สนามบินนาชูปูเซ็นแทรร์-ช้อปปิ้งชินไฮบาซี	-	-	-	HOTEL SEAGULL หรือเทียบเท่า 3 ดาว
3	ศาลเจ้าฟูชิมิอินาริ-ตลาดนิซิกิ-ย่านก๊อออน-ชงชา DUTY FREE-ศาลเจ้าเอฮัน	☉	-	☉ BUFFET	HOTEL KOYO หรือเทียบเท่า 3 ดาว
4	ชิราคาวาโกะ หมู่บ้านมรดกโลก-เมืองเก่าทาคายาม่า เที่ยวชมคามิโคจิ	☉	-	☉ JP SET	SUNPLAZA TSUGAIKE หรือเทียบเท่า 3 ดาว
5	ชมวิวฮาคุบะ-สวนสาธารณะโออิเดะ-ชมปราสาทมัตสึโมโตะ(ภายนอก)-ช้อปปิ้งซากาเอะ	☉	☉ YAKINIKU	-	TOKAI CITY HOTEL หรือเทียบเท่า 3 ดาว
6	อ็อนมอลล์-สนามบินชูปูเซ็นแทรร์-สนามบินเถาหยวน-สนามบินดอนเมือง	☉			



**\*\* สำคัญมาก !! ประเทศญี่ปุ่นไม่อนุญาตให้นำอาหารสด จำพวก เนื้อสัตว์ พืช ผัก ผลไม้ เข้าประเทศ หากฝ่าฝืนมีโทษปรับและจับ \*\***

คำเตือน: กัญชา-กัญชง และยาเสพติดทุกชนิด เป็นสิ่งผิดกฎหมายในประเทศญี่ปุ่น โดยหากมีไว้ในครอบครอง เพื่อนำเข้าและส่งออก มีโทษจำคุกไม่เกิน 7 ปี กรณีมีไว้ในครอบครองเพื่อจำหน่าย มีโทษจำคุกไม่เกิน 10 ปี และปรับไม่เกิน 3 ล้านเยน



**\*\* รายการทัวร์สามารถปรับเปลี่ยนได้ตามความเหมาะสม โดยไม่ต้องแจ้งให้ทราบล่วงหน้า\*\***

## อัตราค่าบริการ

วันเดินทาง	ราคาผู้ใหญ่/ราคาเด็ก	พักเดี่ยวเพิ่ม
07-12 พฤษภาคม 2568	38,999.-	8,900.-
12-17 พฤษภาคม 2568	36,999.-	8,900.-
14-19 พฤษภาคม 2568	31,999.-	8,900.-
19-24 พฤษภาคม 2568	29,999.-	8,900.-
21-26 พฤษภาคม 2568	31,999.-	8,900.-
26-31 พฤษภาคม 2568	29,999.-	8,900.-
28 พฤษภาคม-02 มิถุนายน 2568	32,999.-	8,900.-
02-07 มิถุนายน 2568	37,999.-	8,900.-
04-09 มิถุนายน 2568	31,999.-	8,900.-
09-14 มิถุนายน 2568	29,999.-	8,900.-
11-16 มิถุนายน 2568	31,999.-	8,900.-
16-21 มิถุนายน 2568	29,999.-	8,900.-
18-23 มิถุนายน 2568	31,999.-	8,900.-
23-28 มิถุนายน 2568	29,999.-	8,900.-
25-30 มิถุนายน 2568	31,999.-	8,900.-
30 มิถุนายน-05 กรกฎาคม 2568	29,999.-	8,900.-
02-07 กรกฎาคม 2568	31,999.-	8,900.-
07-12 กรกฎาคม 2568	32,999.-	8,900.-
09-14 กรกฎาคม 2568	38,999.-	8,900.-
14-19 กรกฎาคม 2568	29,999.-	8,900.-
16-21 กรกฎาคม 2568	31,999.-	8,900.-
21-26 กรกฎาคม 2568	29,999.-	8,900.-
23-28 กรกฎาคม 2568	32,999.-	8,900.-
28 กรกฎาคม-02 สิงหาคม 2568	37,999.-	8,900.-
30 กรกฎาคม-04 สิงหาคม 2568	32,999.-	8,900.-
04-09 สิงหาคม 2568	29,999.-	8,900.-

วันเดินทาง	ราคาผู้ใหญ่/ราคาเด็ก	พักเดี่ยวเพิ่ม
06-11 สิงหาคม 2568	32,999.-	8,900.-
11-16 สิงหาคม 2568	36,999.-	8,900.-
13-18 สิงหาคม 2568	31,999.-	8,900.-
18-23 สิงหาคม 2568	29,999.-	8,900.-
20-25 สิงหาคม 2568	31,999.-	8,900.-
25-30 สิงหาคม 2568	29,999.-	8,900.-
27 สิงหาคม-01 กันยายน 2568	31,999.-	8,900.-
01-06 กันยายน 2568	30,999.-	8,900.-
03-08 กันยายน 2568	31,999.-	8,900.-
08-13 กันยายน 2568	30,999.-	8,900.-
10-15 กันยายน 2568	31,999.-	8,900.-
15-20 กันยายน 2568	30,999.-	8,900.-
17-22 กันยายน 2568	31,999.-	8,900.-
22-27 กันยายน 2568	30,999.-	8,900.-
24-29 กันยายน 2568	31,999.-	8,900.-

จอยแลนด์ไม่ใช้ตัวเครื่องบิน หักออกท่านละ 5,000 บาท  
 ราคาเด็กอายุไม่ถึง 2 ปี ณ วันเดินทาง (Infant) ท่านละ 10,000 บาท (ไม่มีที่นั่งบนเครื่องบิน)

อัตรานี้ ยังไม่รวมค่าทิปคนขับรถ ไกด์ท้องถิ่นตามธรรมเนียม (ชำระทุกท่านยกเว้น ทหารอายุไม่เกิน 2 ปี)

**ขอเก็บค่าทิปไกด์และคนขับรถ ท่านละ 2,000 บาท ต่อท่าน/ทริป**  
**ณ สนามบินในวันเช็คอิน**

หมายเหตุ: เวลาในการเดินทางอาจมีการเปลี่ยนแปลงได้ ขึ้นอยู่กับกรมท่า และสภาพอากาศ หากท่านมีความจำเป็นจะต้องซื้อตั๋วเครื่องบินภายในประเทศ เพื่อบินไปและกลับจากกรุงเทพฯ กรุณาสอบถามเที่ยวบินเพื่อยืนยันกับทางเจ้าหน้าที่ก่อนทำการจองและขอความกรุณาให้ท่านซื้อตั๋วเครื่องบินประเภทที่สามารถเลื่อนวันและเวลาเดินทางได้ อันเนื่องมาจากหากเกิดความผิดพลาดจากทางสายการบิน ไม่ว่าจะเป็นการยกเลิกเที่ยวบิน การล่าช้าของสายการบิน การยุบเที่ยวบินรวมกัน ตารางการเดินทางมีการเปลี่ยนแปลง ซึ่ง สายการบินพิจารณาสถานการณ์แล้วพบว่าอยู่เหนือการควบคุมของทางสายการบิน หรือจะเป็นเหตุผลเชิงพาณิชย์ หรือเป็นเหตุผลด้านความปลอดภัย ดังนั้นเหตุผลเหล่านี้ อยู่เหนือการควบคุมของบริษัทฯ บริษัทฯ ขอสงวนสิทธิ์ที่จะไม่รับผิดชอบและไม่คืนค่าใช้จ่ายใดๆ ทั้งสิ้น อนึ่ง บริษัทฯ จะคอนเฟิร์มกรุ๊ป ประมาณ 5-7 วันก่อนเดินทาง ขออภัยในความไม่สะดวก

ประกาศสำคัญ: รับเฉพาะผู้มีวัตถุประสงค์เพื่อการท่องเที่ยวเท่านั้น ค่าทัวร์ที่ชำระมานั้น เป็นการชำระจ่ายแบบขาด และทางผู้จัดได้ชำระให้กับสายการบินและสถานที่ต่างๆ ก่อนออกเดินทาง หากท่านไม่ได้ร่วมเดินทางหรือใช้บริการตามรายการไม่ว่าด้วยสาเหตุใด หรือได้รับการปฏิเสธการเข้าหรือออกนอกเมืองจากประเทศในรายการ (ประเทศไทยและประเทศญี่ปุ่น) ทางผู้จัดขอสงวนสิทธิการคืนเงินสดส่วนใดๆ รวมทั้งค่าตัวเครื่องบินให้แก่ท่าน

## DAY 1 สนามบินดอนเมือง กรุงเทพฯ

23.30 น. คณะพร้อมกัน ณ สนามบินดอนเมือง มีเจ้าหน้าที่คอยดูแลบริการเพื่อคอยอำนวยความสะดวกในการเช็คอิน เพื่อเดินทางไปยังประเทศญี่ปุ่น



คณะพร้อมกันที่สนามบิน

สนามบินดอนเมือง

อาคาร ผู้โดยสารขาออก เคาน์เตอร์ Thai Lion Air

## DAY 2 สนามบินเกาหยวน-สนามบินนาซุบุเซ็นแทรร์-ช้อปปิ้งชินไซบาชิ

เที่ยวบินที่ Thai Lion Air

**SL 398**

แวะพัก 1 ชั่วโมง

เที่ยวบิน	เวลาออก	เวลาถึง
SL398	03.05	07.55
DMK สนามบินดอนเมือง	.....	
TPE สนามบินเกาหยวน	แวะพัก 1 ชั่วโมง	
เที่ยวบิน	เวลาออก	เวลาถึง
SL398	08.55	12.45
TPE สนามบินเกาหยวน	.....	
NGO สนามบินนาโงย่า		

น้ำหนักกระเป๋า

**20** KG

กระเป๋าขึ้นเครื่อง

**7** KG

เนื่องจากตัวเครื่องบินของคณะเป็นตัวกรุ๊ประบบ Random ไม่สามารถเลือกที่นั่งได้ ที่นั่งอาจจะไม่ได้นั่งติดกัน และไม่สามารถเลือกช่วงที่นั่งบนเครื่องบินได้ในคณะ ซึ่งเป็นไปตามเงื่อนไขของสายการบิน ขอภัยในความไม่สะดวก





**\*\* สำคัญมาก !! ประเทศญี่ปุ่นไม่อนุญาตให้นำอาหารสด จำพวก เนื้อสัตว์ พืช ผัก ผลไม้  
เข้าประเทศ หากฝ่าฝืนมีโทษปรับและจับ \*\***

**คำเตือน: กล้วย-กล้วยขง และยาเสพติดทุกชนิด เป็นสิ่งผิดกฎหมายในประเทศญี่ปุ่น โดยหากมีไว้ใน  
ครอบครอง เพื่อนำเข้าและส่งออก มีโทษจำคุกไม่เกิน 7 ปี กรณีมีไว้ในครอบครองเพื่อจำหน่าย มี  
โทษจำคุกไม่เกิน 10 ปี และปรับไม่เกิน 3 ล้านเยน**



12.45 น. เดินทางถึง**สนามบินซูบะเซนแทรร์ เมืองนาโกย่า** หลังผ่านพิธีตรวจคนเข้าเมืองแล้ว

**นำท่านเดินทางสู่ อิสระ ช้อปปิ้งย่านชินไซบาชิ** บริเวณแหล่งช้อปปิ้งแห่งนี้มีความยาวประมาณ  
600 เมตร เต็มไปด้วยร้านค้าปลีก ร้านแฟชั่นร้านเครื่องสำอาง ร้านรองเท้า กระเป๋า นาฬิกา  
ร้านกาแฟ ร้านอาหาร ร้านขนม ร้านเสื้อผ้าสตรีทแบรนด์ทั้งญี่ปุ่นและต่างประเทศ



**ค่า** อิสระอาหารค่ำตามอรรถาศัย มีหัวหน้าทัวร์คอยแนะนำให้กับทุกท่าน

**ที่พักคืนนี้** HOTEL SEAGULL หรือเทียบเท่าระดับ 3 ดาว

## เช้า รับประทานอาหารเช้า ณ ห้องอาหารโรงแรม

**นำท่านเดินทางสู่ ศาลเจ้าฟูชิมิ อินาริ (Fushimi Inari Taisha)** ตั้งอยู่ในเมืองเกียวโต ประเทศญี่ปุ่น เป็นศาลเจ้าที่สำคัญและมีชื่อเสียงมากที่สุดแห่งหนึ่งในประเทศ โดยเฉพาะในเรื่องของการบูชาท้าวอินาริ ซึ่งเป็นเทพเจ้าแห่งข้าวและความเจริญรุ่งเรือง ศาลเจ้าฟูชิมิ อินาริมีเอกลักษณ์ที่โดดเด่นคือเสาโทริอิสีส้มที่เรียงรายเป็นระยะทางยาวกว่า 4 กิโลเมตรขึ้นไปบนภูเขาอินาริ โดยเสาโทริอิเหล่านี้ส่วนใหญ่ได้รับการบริจาคจากผู้ที่เคยรพณ์บถเทพเจ้าอินาริ และมีการแกะสลักชื่อบริษัทหรือบุคคลไว้ที่เสาแต่ละต้น



**นำทุกท่านเดินทางสู่ ตลาดนชิกิ (Nishiki Market)** เป็นตลาดที่มีชื่อเสียงในเมืองเกียวโต ประเทศญี่ปุ่น ตลาดนี้มีการค้าขายกันมาตั้งแต่ศตวรรษที่ 14 และถือเป็นแหล่งรวมอาหารท้องถิ่นและสินค้าพื้นเมืองที่สำคัญของเกียวโต ที่นี่ทุกท่านจะพบกับร้านค้าหลายสิบบ้านที่จำหน่ายอาหารสด เช่น ปลา, ผัก, ขนมหวาน, และผลิตภัณฑ์จากถั่วเหลือง นอกจากนี้ยังมีร้านขายของที่ระลึกและสินค้าทำมือจากท้องถิ่น



**ย่านกियो (Gion)** เป็นย่านที่มีชื่อเสียงในเมืองเกียวโต ประเทศญี่ปุ่น โดยเฉพาะในเรื่องของวัฒนธรรมเก่าแก่และการอนุรักษ์ประเพณีดั้งเดิมของญี่ปุ่น ย่านนี้เป็นที่รู้จักกันดีในฐานะสถานที่ที่มีเกอิชาหรือเกอิชาที่ทำงานในบ้านเรือนเก่าแก่ ซึ่งทุกท่านสามารถพบเห็นการแสดงศิลปะการเต้นรำและการเล่นดนตรีของเกอิชาได้ ย่านกियोอนมีถนนที่ปูด้วยหินเก่าและมีบ้านเรือนแบบดั้งเดิมที่สร้างขึ้นจากไม้ ทำให้บรรยากาศในย่านนี้มีความน่าหลงใหลและเต็มไปด้วยเสน่ห์ นอกจากนี้ยังมีร้านค้า ร้านอาหาร และคาเฟ่ที่ให้บริการอาหารญี่ปุ่นแบบดั้งเดิม เช่น ซูชิ ราเมน และขนมหวานญี่ปุ่น



**กลางวัน** อีสาระอาหารกลางวันตามอริยาตสึ มีหัวหน้าทัวร์คอยแนะนำให้กับทุกท่าน

**นำท่านสัมผัสประสบการณ์ พิธีชงชาแบบญี่ปุ่น** ให้ท่านได้เรียนรู้และสัมผัสวิธีการชงชาแบบคนญี่ปุ่น และอีสาระให้ท่านเลือกซื้อสินค้าราคาถูกแถมช้อปปิ้งร้าน duty free เลือกซื้อสินค้าตามอริยาตสึ จากนั้น**นำทุกท่านเข้าสู่ ศาลเจ้าเฮอัน** เป็นศาลเจ้าที่ถูกสร้างขึ้นเนื่องในโอกาสครบรอบปี 1100 ของเมืองเกียวโตเมื่อร้อยกว่าปีก่อน จุดเด่นที่ห้ามพลาดของที่ศาลเจ้าเฮอันก็คือประตูโทริอิยักษ์สีแดงขนาดใหญ่ที่ตั้งอยู่ด้านหน้าของวัด



**เย็น** รับประทานอาหารเย็น ณ ห้องอาหารโรงแรม (BUFFET)

**ที่พักคืนนี้** HOTEL KOYO หรือเทียบเท่าระดับ 3 ดาว



## DAY 4

## ชิราคาวาโกะ หมู่บ้านมรดกโลก-เมืองเก่าทาคายามา-คามิโคจิ

### เช้า รับประทานอาหารเช้า ณ ห้องอาหารโรงแรม

**นำท่านเดินทางสู่หมู่บ้านมรดกโลกชิราคาวาโกะหมู่บ้านมรดกโลกชิราคาวาโกะ** เป็นหมู่บ้านกลางหุบเขาในชนบทที่ยังคงเหลือหมู่บ้านโบราณที่คงกลิ่นอายแห่งประวัติศาสตร์ที่ได้รับเลือกให้เป็นมรดกโลกทางวัฒนธรรม โดยองค์การยูเนสโกในปี1995 มีอายุเก่าแก่กว่า 250 ปี หมู่บ้านโบราณย่อยๆ 3 แห่ง ได้แก่ โอกิมาจิ ไอโนะคุระ และ ชิگانุมะ

**เมืองทาคายามะ (TAKAYAMA)** ทาคายามะตั้งอยู่ท่ามกลางเขตฮิดะที่เต็มไปด้วยภูเขา เป็นที่ตั้งของประวัติศาสตร์และประเพณีที่ไม่เหมือนใครและเก็บรักษาไว้เป็นอย่างดี ทาคายามะมีการตั้งถิ่นฐานมาตั้งแต่ ยุคโจมง เป็นหมู่บ้านช่างไม้ที่มีชื่อเสียง มีความเชื่อกันว่าช่างไม้จากเมืองทาคายามะเข้าร่วมสร้างพระราชวังเกียวโตและวัดอารามต่าง ๆ ใน เกียวโต และ นาระ รวมไปถึงปราสาททาคายามะ ด้วย ใน สมัยโทกูงาวะ



### กลางวัน อีสรอาหารกลางวันตามอรัยาศัย มีหัวหน้าทัวร์คอยแนะนำให้กับทุกท่าน

จากนั้น นำท่านเดินทางสู่ **คามิโคจิ** คามิโคจิเป็นส่วนหนึ่งของอุทยานแห่งชาติจูซังกะคุ เป็นสถานที่ท่องเที่ยวทางธรรมชาติที่มีความสวยงาม มีหุบเขาที่ตั้งอยู่บนความสูงประมาณ 1,500 เมตรเหนือระดับน้ำทะเล มีบึงกับแม่น้ำที่ใสเหมือนกับกระจกที่สะท้อนกับท้องฟ้า ถือว่าเป็นป่าที่อุดมสมบูรณ์และสวยที่สุดอีกหนึ่งแห่งในญี่ปุ่น คามิโคจิเต็มไปด้วยธรรมชาติที่สวยงาม **ซึ่งจะเปลี่ยนโฉมหน้าให้เราเห็นแตกต่างกันไปในแต่ละฤดู**



เย็น                    รับประทานอาหารเย็น ณ ห้องอาหารโรงแรม (JAPANN SET)

ที่พักคืนนี้            SUNPLAZA TSUGAIKE หรือเทียบเท่าระดับ 3 ดาว

DAY 5

ชมวิวฮาคุบะ-สวนสาธารณะโออิดะ-ปราสาทมัตซึโมโตะ-ซ้อปิ้งซากาเอะ

เช้า

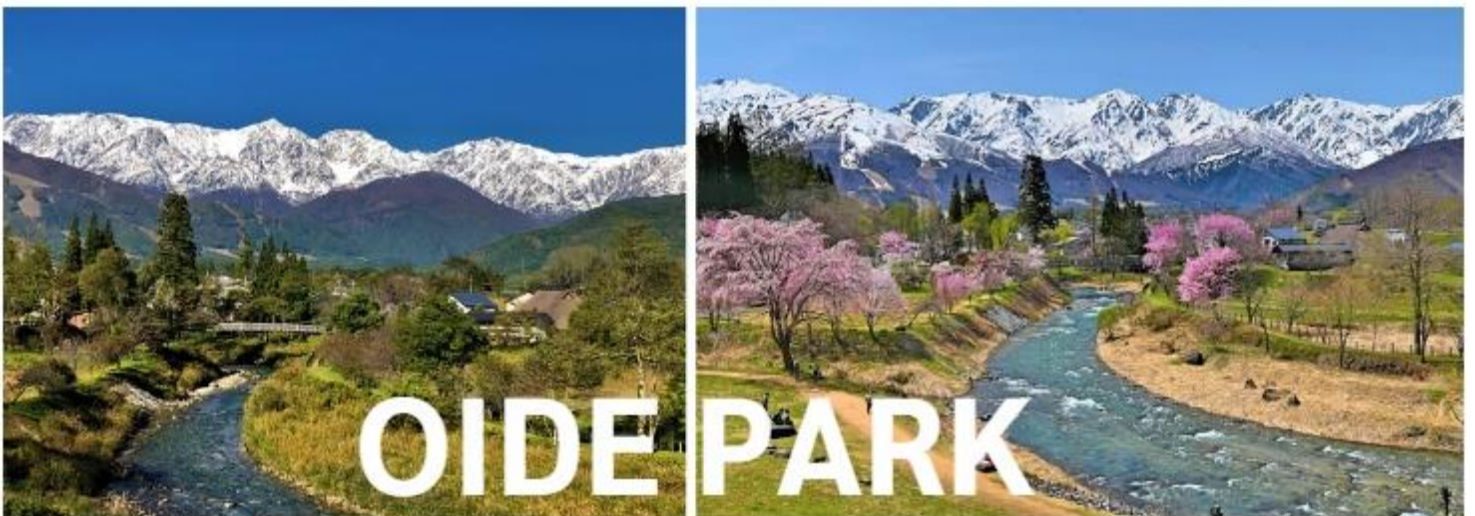
รับประทานอาหารเช้า ณ ห้องอาหารโรงแรม

**ฮาคุบะ อิวาตาเกะ เมาน์เทน รีสอร์ท (Hakuba Iwatake Mountain Resort)** ตั้งอยู่ทางตอนเหนือของหมู่บ้านฮาคุบะ จังหวัดนากาโน่ เป็นรีสอร์ทบนภูเขาที่เปิดตามฤดูกาล แบ่งออกเป็น "ฤดูสีเขียว" คือช่วงเดือนมีนาคม-พฤศจิกายน เหมาะสำหรับคนที่ชอบชมสีสันของธรรมชาติ และ "ฤดูหนาว" ช่วงเดือนธันวาคม -ต้นเดือนมีนาคม เหมาะสำหรับคนชอบวิวหิมะไฮไลต์ของการมาที่นี่ Hakuba Mountain Harbor ตรงบริเวณระเบียงที่สามารถมองเห็นทิวทัศน์อันงดงามของ



เทือกเขาแอลป์ตอนเหนือได้แบบพาโนรามา จากระดับความสูง 2,200 เมตร

**สวนสาธารณะโออิดะ (oide park)** เป็นสวนสาธารณะที่ตั้งอยู่ในเมืองโออิดะ จังหวัดนางาซากิ ประเทศญี่ปุ่น สถานที่นี้เป็นที่นิยม ด้วยบรรยากาศที่เงียบสงบและธรรมชาติที่สวยงามภายในสวนมีพื้นที่สีเขียวกว้างขวาง มีต้นไม้ใหญ่และดอกไม้ที่บานสะพรั่งในฤดูกาลต่าง ๆ ในช่วงฤดูใบไม้ผลิ สวนโออิดะจะมีการจัดงานชมซากุระ ซึ่งเป็นที่นิยมมาก โดยมีผู้คนมารวมตัวกันเพื่อชมความงามของดอกซากุระที่บานสะพรั่ง



**กลางวัน    รับประทานอาหารกลางวัน เมนูพิเศษ ยากินิกุ บุฟเฟต์**

**นำทุกท่านเดินทางสู่ ปราสาทมัตสึโมโตะ (ราคาทัวร์ไม่รวมค่าเข้าชมปราสาท ชมภายนอก)**  
ปราสาทไม้ที่เก่าแก่ที่สุดในประเทศญี่ปุ่น ตั้งอยู่ในจังหวัดนากาโนะ ปราสาทแห่งนี้มีความเป็นเอกลักษณ์ของตัวปราสาทที่เป็นสีดำ มีปีกออกมาจากด้านต่างๆ คล้ายกับปีกของนก ทำให้ถูกเรียกอีกชื่อ ปราสาทอีกา และปราสาทแห่งนี้ยังถูกกำหนดให้เป็นสมบัติแห่งชาติญี่ปุ่นอีกด้วย



**ซากาเอะ** ถือเป็นหนึ่งในย่านท่องเที่ยวและแหล่งช้อปปิ้งสำคัญของเมืองนาโกย่า ซึ่งประกอบไปด้วยแลนด์มาร์คที่สำคัญของเมือง ได้แก่ หอคอยนาโกย่าทีวีทาวเวอร์ (Nagoya TV Tower) และโอเอซิส 21 (Oasis 21) อาคารที่มีรูปร่างเหมือนยานอวกาศ นอกจากนั้นแล้ว ในย่านซากาเอะยังมีศูนย์การค้า ร้านขายสินค้าแฟชั่นแบรนด์เนม และร้านอาหารหลากหลายร้าน รวมถึงร้านขายสินค้าลดราคายอดนิยมของนักท่องเที่ยว



**ค่า            อิสระอาหารค่ำตามอัธยาศัย มีหัวหน้าทัวร์คอยแนะนำให้กับทุกท่าน**

**ที่พักคืนนี้    SUNPLAZA TSUGAIKE หรือเทียบเท่าระดับ 3 ดาว**

## DAY 6 อีออนมอลล์-สนามบินชบุเซ็นแทร์-สนามบินเกาะหวน-สนามบินคอนเมือง

เช้า รับประทานอาหารเช้า ณ ห้องอาหารโรงแรม

กลางวันและเย็น อิสระอาหารตามอัธยาศัย มีหัวหน้าทัวร์คอยแนะนำให้กับทุกท่าน

นำท่านเดินทางสู่ **AEON TOWN SHOPPING MALL** ให้ท่านได้อิสระ ซื้อสินค้าทั่วไปของญี่ปุ่น เช่น ขนม, อาหารว่าง, ของเล่น, กระเป๋า, รองเท้า, เสื้อผ้า รวมถึงร้านร้อยเยน

# SHOPPING

# AEON MALL



UNI QLO

D/ISO

Right-on.

niko and ...



mister Donut



Thai Lion air

เที่ยวบิน	เวลาออก	เวลาถึง
SL399	14.00	16.20
NGO สนามบินนาโงย่า	✈	TPE สนามบินเกาะหวน
แวะพัก 1 ชั่วโมง		
เที่ยวบิน	เวลาออก	เวลาถึง
SL399	17.20	20.10
TPE สนามบินเกาะหวน	✈	DMK สนามบินคอนเมือง

น้ำหนักกระเป๋า

20  
KG

กระเป๋าขึ้นเครื่อง

7  
KG

เนื่องจากตัวเครื่องบินของคณะเป็นตัวกรุ๊ประบบ Random ไม่สามารถเลือกที่นั่งได้ ที่นั่งอาจจะไม่ได้นั่งติดกัน และไม่สามารถเลือกช่วงที่นั่งบนเครื่องบินได้ในคณะ ซึ่งเป็นไปตามเงื่อนไขของสายการบิน ขออภัยในความไม่สะดวก





**ราคาตั๋ว** ไม่รวมค่าทิปคนขับรถ และโค้ดท้องถิ่นตามธรรมเนียม  
(ชำระทุกท่าน ยกเว้น การกอายุไม่เกิน 2 ปี ยกเว้นให้)  
**ขอเก็บค่าทิปโค้ดและคนขับรถ ณ สนามบินในวันเช็กอิน**  
**ท่านละ 2,000 บาท/ทริป/ท่าน**

**ไม่สามารถยกเลิกการเดินทางได้ เนื่องจากเป็นราคาโปรโมชั่น  
(แต่สามารถเปลี่ยนผู้เดินทางได้ตามเงื่อนไขของสายการบิน)**

**หมายเหตุ:** เวลาในการเดินทางอาจมีการเปลี่ยนแปลงได้ ขึ้นอยู่กับกรมท่า และสภาพอากาศ หากท่านมีความจำเป็นจะต้องซื้อตั๋วเครื่องบินภายในประเทศ เพื่อบินไปและกลับจากกรุงเทพฯ กรุณาสอบถามเที่ยวบินเพื่อยืนยันกับทางเจ้าหน้าที่ก่อนทำการจองและขอความกรุณาให้ท่านซื้อตั๋วเครื่องบินประเภทที่สามารถเลื่อนวันและเวลาเดินทางได้ อันเนื่องมาจากหากเกิดความผิดพลาดจากทางสายการบิน ไม่ว่าจะเป็นการยกเลิกเที่ยวบิน การล่าช้าของสายการบิน การยุบเที่ยวบินรวมกัน ตารางการเดินทางมีการเปลี่ยนแปลง ซึ่ง สายการบินพิจารณาสถานการณ์แล้วพบว่าอยู่เหนือการควบคุมของทางสายการบิน หรือจะเป็นเหตุผลเชิงพาณิชย์ หรือเป็นเหตุผลด้านความปลอดภัย ดังนั้นเหตุผลเหล่านี้ อยู่เหนือการควบคุมของบริษัทฯ บริษัทฯ ขอสงวนสิทธิ์ที่จะไม่รับผิดชอบและไม่คืนค่าใช้จ่ายใดๆ ทั้งสิ้น อนึ่ง บริษัทฯ จะคอนเฟิร์มกรุ๊ป ประมาณ 5-7 วันก่อนเดินทาง ขออภัยในความไม่สะดวก

**\*การบริการของรถรับส่งเที่ยวญี่ปุ่น ตามกฎหมายของประเทศญี่ปุ่นนั้น สามารถให้บริการสูงสุดวันละไม่เกิน 10 ชั่วโมง และไม่สามารถขอเพิ่มเวลาให้บริการรถรับส่งเที่ยวได้ โดยมีคักุเทศก์และคนขับจะเป็นผู้บริหารเวลาตามความเหมาะสม จึงขอสงวนสิทธิ์ในการปรับเปลี่ยนเวลาท่องเที่ยวตามสถานที่ในโปรแกรมการเดินทาง\***

**\*\* ตามกฎหมายของประเทศญี่ปุ่น สามารถให้บริการรถรับส่งสูงสุดวันละไม่เกิน 10 ชั่วโมง กรณีที่คนขับรถไม่ได้พักโรงแรมเดียวกับกรุ๊ปทัวร์ หรือ คนขับรถต้องนำรถส่งกลับบริษัทฯ จะสามารถให้บริการกรุ๊ปทัวร์ในวันนั้นๆ ได้สูงสุด 10 ชั่วโมง เท่านั้น เพื่อเป็นการเผื่อเวลาให้คนขับรถถึงที่หมายปลายทางนั้นๆ แล้วเวลารวมทั้งสิ้นไม่เกินเวลา 10 ชม. ตามที่กฎหมายกำหนดบังคับ**

**ประกาศสำคัญ:** รับเฉพาะผู้มีวัตถุประสงค์เพื่อการท่องเที่ยวเท่านั้น ค่าทัวร์ที่ชำระมานั้น เป็นการชำระจ่ายแบบขาด และทางผู้จัดได้ชำระให้กับสายการบินและสถานที่ต่างๆ ก่อนออกเดินทาง หากท่านไม่ได้ร่วมเดินทางหรือใช้บริการตามรายการไม่ว่าด้วยสาเหตุใด หรือได้รับการปฏิเสธการเข้าหรือออกนอกเมืองจากประเทศในรายการ (ประเทศไทยและประเทศญี่ปุ่น) ทางผู้จัดขอสงวนสิทธิ์การคืนเงินสดส่วนใดๆ รวมทั้งค่าตั๋วเครื่องบินให้แก่ท่าน



# อัตราค่าบริการนี้รวม



ค่าตัวเครื่องบินโดยสารชั้นประหยัด ไป-กลับ พร้อมคณะ  
รวมค่าภาษีสนามบิน และค่าธรรมเนียมเช็คลuggage

**ยกเว้น** หากค่าภาษีน้ำมันมีการประกาศปรับขึ้นจากทางสายการบิน  
จึงจะมีการเรียกเก็บเพิ่มเติมจากท่านภายหลัง และเนื่องจาก  
เป็นตัวกรุปไม่สามารถ อัปเดตที่นั้งได้ และไม่สามารถเลื่อนวัน  
เดินทางได้ ท่านต้องเดินทางไป-กลับ พร้อมกรุ๊ปเท่านั้น ทั้งนี้เป็น  
ไปตามเงื่อนไขของสายการบิน



น้ำหนักกระเป๋า โหลดใต้ท้องเครื่องท่านละ

## 20 กิโลกรัม

(ขึ้นอยู่กับสายการบินที่ใช้ในการเดินทาง)



### น้ำดื่มวันละ 1 ขวด



ค่าธรรมเนียมเข้าชมสถานที่  
ตามรายการที่ระบุไว้ในโปรแกรมทัวร์



### ค่าอาหาร

ตามรายการที่ระบุไว้ในโปรแกรมทัวร์



### กระเป๋าถือขึ้นเครื่อง 1 ใบ

### น้ำหนักไม่เกิน 7 กิโลกรัม

เป็นไปตามที่สายการบินกำหนด



### ค่ารถโค้ชปรับอากาศนำเที่ยวและรับส่ง ตามรายการที่ระบุไว้ในโปรแกรมทัวร์



### ค่าที่พักตามที่ระบุในรายการหรือเทียบเท่าระดับเดียวกัน (พักห้องละ 2-3 ท่าน)

**กรณีต้องการพัก 2 ท่าน**

หากประเภทห้อง ที่ท่านริเคอขอมาเต็ม  
เช่น รัชควอสห้องพักเป็น TWIN หรือ DOUBLE  
ทางบริษัทขอสงวนสิทธิ์ในการปรับประเภท  
ห้องพัก เป็นตามที่โรงแรมมีอยู่ โดยไม่ต้อง  
แจ้งให้ทราบล่วงหน้า



**กรณีต้องการพัก 3 ท่าน ห้องขนาด TRP**

การเสริมเตียงจะเป็น Sofa Bed หรือ ที่นอนพับ  
ตามมาตรฐานของโรงแรมนั้น ๆ ไม่สามารถริเคอขอ  
ได้ หากท่านไม่ประสงค์พักตามที่โรงแรมจัดให้ กรุณา  
แจ้งการชำระค่าบริการเพิ่มเติม เป็นห้องพักเดี่ยว  
และไม่กรณี่โรงแรมนั้นๆ อยู่ในตัวเมือง แหล่งช้อปปิ้ง  
ห้องอาจมีขนาดเล็ก จึงไม่สามารถเสริมเตียงได้  
ทางบริษัทอาจมีการจัดห้องให้ตามความเหมาะสม



### ค่าเบี้ยประกันอุบัติเหตุในการเดินทางท่องเที่ยวระหว่างการเดินทาง (เช่น ไทยมาทริสเซอร์วิซ)

## วงเงินประกันท่านละ 1,000,000 บาท

(บังคับตามระเบียบกรมธรรม์ของประเภท)

ค่าประกันอุบัติเหตุและค่ารักษาพยาบาล คุ้มครอง  
เฉพาะกรณีที่ได้รับอุบัติเหตุระหว่างการเดินทาง  
ไม่คุ้มครองถึงการสูญเสียทรัพย์สินส่วนตัวและ  
ไม่คุ้มครองโรคประจำตัวของผู้เดินทาง





# อัตราค่าบริการนี้ไม่รวม

**ค่าใช้จ่ายส่วนตัวของผู้เดินทาง**

ค่าโทรศัพท์, ค่าช้อปปิ้ง, มีนิบาร์ภายในห้องพัก  
ทีวีช่องพิเศษ และค่ายานพาหนะ ฯลฯ

ที่ไม่ได้ระบุไว้ในรายการทัวร์

**ค่าทำหนังสือเดินทาง**  
**ค่าวีซ่าและค่าดำเนินการยื่นขอวีซ่า**

ค่าธรรมเนียมวีซ่าเข้าประเทศญี่ปุ่น กรณีประกาศให้กลับมายังเมืองหรือจังหวัดซ้ำอีกครั้ง  
เนื่องจากประเทศญี่ปุ่นได้รับประกาศเว้นเจ้าประเทศให้กลับมายังประเทศไทยสำหรับผู้ประสงค์  
พำนักระยะสั้นในประเทศญี่ปุ่นไม่เกิน 15 วัน  
(สำหรับผู้ที่ไม่ได้ถือหนังสือเดินทางประเทศไทย)

**ค่าใช้จ่ายซึ่งอยู่เหนือการควบคุมของบริษัทฯ**

- การนัดหยุดงาน
- ความล่าช้าของสายการบิน
- การจลาจล
- การประท้วง
- อุบัติเหตุทางธรรมชาติ

การถูกปฏิเสธไม่ให้เข้าเมืองจากเจ้าหน้าตรวจคนเข้าเมือง และ เจ้าหน้าที่กรมแรงงานทั้งในประเทศ และ ต่างประเทศ

**ค่าน้ำหนักกระเป๋า**

ที่เกินกว่าสายการบินกำหนด  
หรือ  
สัมภาระใหญ่กว่ามาตรฐาน

**ค่าใช้จ่ายที่เกี่ยวข้องกับภาษี**

- ค่าภาษีน้ำมัน ที่สายการบินเรียกเก็บเพิ่ม  
ภายหลังที่บริษัทฯ ได้ออกขายโปรแกรม  
ทัวร์ไปแล้ว
- ค่าภาษีมูลค่าเพิ่ม 7 % และ หัก ณ ที่จ่าย 3 %

T  
A  
X

**ค่าใช้จ่ายที่เกี่ยวข้องกับ COVID-19**

- ค่าประกันสุขภาพ COVID-19

**ค่าตรวจ ATK หรือ RT-PCR**

ค่าตรวจ RT-PCR ก่อนออกเดินทาง 72 ชั่วโมง หรือ ATK 24  
ชั่วโมงก่อนออกเดินทางจากประเทศไทย

การตรวจ RT-PCR ของจากประเทศไทย ที่มีผลเป็นลบ ต้องตรวจก่อนเดินทางไม่เกิน  
72 ชั่วโมง และเป็นแบบฟอร์มที่กำหนดเท่านั้น ท่านต้องยื่นผลให้กับทางบริษัท  
กรณีเป็นบวกหรือติดโควิดต้องมีผลตรวจและใบรับรองแพทย์ใช้ในการยืนยัน เพื่อกำหนด  
ย้ายวันเดินทาง หรือแท่นเครื่องบินเดินทาง อาจมีการเก็บค่าใช้จ่ายตามจริง ทั้งนี้ขึ้นอยู่กับ  
นโยบายของสายการบินและบริษัทผู้ค้า และต้องมีใบรับรองผลการตรวจเป็นภาษา  
อังกฤษเท่านั้น

หากหน่วยงานรัฐบาลไทย หรือ ญี่ปุ่น มีการเปลี่ยนแปลงข้อกำหนดการกักตัวเพิ่มเติม หรือ จองเรือกักตัวเพิ่ม  
เติม หรือ จองเรือตรวจโรคเพิ่มเติม ทางผู้เดินทางจะต้องเป็นผู้รับผิดชอบค่าใช้จ่ายส่วนเกิน

**ค่าทิปไกด์ และ คนขับรถ ผู้ช่วยขับรถ ไกด์ท้องถิ่น**

**2,000 บาท**

(บังคับตามระเบียบธรรมเนียมของประเทศ)

**Tour Leader [TL]**

ท่านสามารถให้ทิปได้ตามความพึงพอใจของท่าน





# เงื่อนไขการให้บริการ

การสำรองที่นั่ง / การชำระมัดจำและชำระส่วนที่เหลือ

**กรุณาสำรองที่นั่งและ ชำระมัดจำ ท่านละ 15,000 บาท/ท่าน ภายใน 48 ชั่วโมง**

เพื่อสำรองสิทธิ์ในการเดินทาง และชำระส่วนที่เหลือทั้งหมดก่อนออกเดินทาง 30 วัน มิเช่นนั้น บริษัทฯ จะถือว่าท่าน ยกเลิกการเดินทางโดยอัตโนมัติท่านจะโดนยึดมัดจำโดยที่ท่านจะไม่สามารถเรียกร้องใดๆ คืนได้ อันเนื่องมาจากบริษัทฯ จำเป็นที่จะต้องสำรองจ่ายค่าใช้จ่ายในส่วนของการพักและตัวเครื่องบินไปก่อนหน้านั้นแล้ว หากท่านสำรองที่นั่งน้อยกว่า 30 วัน ทางบริษัทฯ เรียกเก็บยอดเต็มจำนวนทันที **หลังจากทำการจองแล้ว กรุณาเตรียมเอกสารสำหรับการเดินทางให้พร้อม เช่น หน้าพาสปอร์ตเพื่อออกตัวหรือคำขอพิเศษเพิ่มเติมต่างๆ ให้แก่พนักงานขาย และหากท่านชำระเงินเข้ามาไม่ว่าจะบางส่วนหรือทั้งหมด บริษัทฯ จะถือว่าท่านได้ยอมรับเงื่อนไขที่ระบุไว้ทั้งหมดนี้แล้ว**

## จำนวนคนในการออกเดินทาง

ทางบริษัทฯ ขอสงวนสิทธิ์ในการเรียกเก็บเงินเพิ่มเติม ยกเลิกหรือเลื่อนการเดินทางหากมีผู้เดินทาง **น้อยกว่า 10 ท่าน** ซึ่งทำให้กลุ่มไม่สามารถออกเดินทางได้ โดยบริษัทฯ จะแจ้งท่านล่วงหน้าอย่างน้อย **3-5 วัน** ก่อนออกเดินทาง และหากไม่สามารถออกเดินทางได้ ทางบริษัทฯ ยินดีที่จะคืนเงินทั้งหมดให้ท่านหรือจัดหาทัวร์อื่นให้ท่านหากท่านต้องการ



## การรับการดูแลเป็นพิเศษ



กรณีผู้เดินทางต้องการความช่วยเหลือเป็นพิเศษ อาทิเช่น **การใช้วีลแชร์ กรุณาแจ้งบริษัทฯ อย่างน้อย 7 วันก่อนการเดินทาง** มิฉะนั้นบริษัทฯ จะไม่สามารถจัดการล่วงหน้าได้ เนื่องจากการขอใช้วีลแชร์ในสนามบินนั้น ต้องมีขั้นตอนในการขอล่วงหน้า และบางสายการบินอาจมีการเรียกเก็บค่าใช้จ่ายทั้งทางสนามบินในไทยและในต่างประเทศ ซึ่งผู้เดินทางสามารถสอบถามกับเจ้าหน้าที่ได้โดยตรงก่อนทำการจอง และหากในคณะของท่านมีผู้ต้องการดูแลพิเศษ เช่น ผู้ที่นั่งรถเข็น (Wheelchair), เด็ก, ผู้สูงอายุและผู้ที่มีโรคประจำตัวหรือไม่สะดวกในการเดินทางท่องเที่ยวในระยะเวลายาวเกินกว่า 4 - 5 ชั่วโมงติดต่อกัน ท่านและครอบครัวต้องให้การดูแลสมาชิกภายในครอบครัวของท่านเอง เนื่องจากการเดินทางเป็นหมู่คณะ หัวหน้าทัวร์มีความจำเป็นต้องดูแลคณะทัวร์ทั้งหมด

## การถูกปฏิเสธในการเข้าหรือออกประเทศ

ในกรณีที่กองการตรวจคนเข้าเมืองปฏิเสธมิให้ท่านเดินทางเข้าหรือออกประเทศ ไม่ว่าจะประเทศไทยหรือต่างประเทศก็ตาม บริษัทฯ ขอสงวนสิทธิ์ในการไม่คืนค่าทัวร์ไม่ว่าจะกรณีใดๆ ก็ตาม ซึ่งการตรวจคนเข้าเมืองนั้นเป็นสิทธิ์ของเจ้าหน้าที่ของรัฐของประเทศนั้นๆ และขอแจ้งให้ผู้เดินทางทราบว่าทางบริษัทฯ และนักศุลกากรหรือหัวหน้าทัวร์ ไม่มีสิทธิ์ที่จะช่วยเหลือใดๆ ทั้งสิ้น เพราะอำนาจการตัดสินใจเป็นของเจ้าหน้าที่ทางกองการตรวจคนเข้าเมืองโดยเด็ดขาด อนึ่ง ทางบริษัทฯ มีจุดประสงค์ที่ำธุรกิจเพื่อการท่องเที่ยวเท่านั้น ไม่สนับสนุนให้ลูกค้าเดินทางเข้าออกประเทศอย่างผิดกฎหมาย และ **หนังสือเดินทางจะต้องมีอายุเหลือไม่น้อยกว่า 6 เดือน และมีหน้าแสดงวีซ่าไม่น้อยกว่า 5 หน้ากระดาษ**



## การงดเว้นการร่วมทริปบางรายการ

หากผู้เดินทางงดเว้นการร่วมทริปบางสถานที่ในรายการใดพร้อมคณะผู้เดินทางอื่น ท่านจะ**ไม่สามารถเรียกร้องค่าบริการใดๆ ได้ทั้งสิ้น** บริษัทฯ จะถือว่าท่านประสงค์ที่จะสละสิทธิ์และไม่ร่วมเดินทางพร้อมคณะ

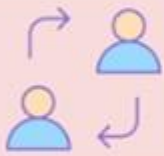


# เงื่อนไขการยกเลิกจอง



CANCEL

## ไม่สามารถยกเลิกการเดินทางได้ เนื่องจากเป็นราคาโปรโมชั่น



(แต่สามารถเปลี่ยนชื่อผู้เดินทางได้ 21 วัน ก่อนการเดินทาง)

กรณีเจ็บป่วยกระทันหัน จนไม่สามารถเดินทางได้ ซึ่งจะต้องมีใบรับรองแพทย์จากโรงพยาบาลรับรอง ทางบริษัทจะทำการเลื่อนการเดินทางของท่านไปยังคณะต่อไป แต่ทั้งนี้ท่านต้องเสียค่าใช้จ่ายที่ไม่สามารถยกเลิกหรือเลื่อนการเดินทางได้ตามความเป็นจริง ในกรณีเจ็บป่วยกระทันหัน ส่วนหน้าเพียง 7 วันทำการ ทางบริษัท ขอสงวนสิทธิ์ในการคืนเงินทุกกรณี



## เงื่อนไขพิเศษเพิ่มเติมสำคัญ!!

### • เงื่อนไขการออกเดินทาง

ในแต่ละเส้นทางจะมีการกำหนดผู้เดินทางขั้นต่ำของการออกเดินทาง โดยในทัวرنี **กำหนดให้มีผู้เดินทางขั้นต่ำ 10 ท่าน** หากมีผู้เดินทางไม่ถึงที่กำหนด บริษัทฯ ขอสงวนสิทธิ์ในการเพิ่มค่าทัวร์ หรือ เลื่อนการเดินทาง หรือ ยกเลิกการเดินทาง หากท่านมีไฟล์ทบินภายในประเทศ แต่มีได้แจ้งให้เราทราบล่วงหน้าก่อนทางบริษัทฯ จะไม่รับผิดชอบใดๆ ทั้งสิ้น ดังนั้นกรุณาสอบถามยืนยันการออกเดินทางก่อนจองไฟท์ลบินภายในประเทศทุกครั้ง



### • การออกตั๋วโดยสารภายในประเทศ

หากท่านมีความจำเป็นจะต้องซื้อตั๋วเครื่องบินภายในประเทศ เพื่อบินไปและกลับจากกรุงเทพฯ กรุณาสอบถามเที่ยวบินเพื่อยืนยันกับเจ้าหน้าที่ก่อนทำการจองและ **ขอแนะนำให้ท่านซื้อตั๋วเครื่องบินประเภทที่สามารถเลื่อนวันและเวลาเดินทางได้** อันเนื่องมาจากหากเกิดความผิดพลาดจากทางสายการบิน การล่าช้าของสายการบิน การยุบเที่ยวบินรวมกัน ตารางการเดินทางมีการเปลี่ยนแปลง ซึ่ง สายการบินพิจารณาสถานการณ์แล้วพบว่าอยู่เหนือการควบคุมของทางสายการบิน หรือจะเป็นเหตุผลเชิงพาณิชย์ หรือเป็นเหตุผลด้านความปลอดภัย ดังนั้น เหตุผลด้านความปลอดภัย เหตุผลเหล่านี้ อยู่เหนือการควบคุมของบริษัทฯ บริษัทฯ ขอสงวนสิทธิ์ที่จะไม่รับผิดชอบและไม่คืนค่าใช้จ่ายใดๆ ทั้งสิ้น อนึ่ง บริษัทฯ จะยืนยันกรุ๊ปออกเดินทางประมาณ 3-5 วันก่อนเดินทาง หากไม่มั่นใจกรุณาสอบถามพนักงานขายโดยตรง



### • หากกรุ๊ปคอนเฟิร์มแล้วไม่สามารถเลื่อนการเดินทางได้

หากกรุ๊ปคอนเฟิร์มเดินทางแล้วนั้น ท่านจะไม่สามารถเลื่อนการเดินทางได้ ไม่ว่าจะเปิดเหตุการณ์ใดๆ ต่อท่านก็ตาม อันเนื่องมาจาก การคอนเฟิร์มของกรุ๊ปนั้นประกอบจากตัวเลขการจองการเดินทางของท่าน หากท่านถอนตัวออก ทำให้กรุ๊ปมีค่าใช้จ่ายเพิ่มขึ้น หรืออาจทำให้กรุ๊ปไม่สามารถออกเดินทางได้ ดังนั้น ทางบริษัทฯ ขอสงวนสิทธิ์มืออนุญาตให้เลื่อนวันเดินทางใดๆ ได้ทั้งสิ้นและเก็บค่าใช้จ่ายทั้งหมดตามจำนวนเงินของราคาทัวร์



### • การชำระเงินหมายถึงการยืนยันจำนวนผู้เดินทาง ไม่สามารถปรับเปลี่ยนได้

การชำระเงินเข้ามานั้น หมายถึงท่านได้ยอมรับข้อเสนอมและยืนยันจำนวนตามที่ท่านได้จองเข้ามา หากท่านชำระเงินเข้ามาแล้วจะไม่สามารถเปลี่ยนแปลงจำนวนของผู้เดินทางได้และหากมีความจำเป็นจะต้องเปลี่ยนแปลงท่านจะยินยอมให้ทางบริษัทฯ คิดค่าใช้จ่ายที่ทางบริษัทเสียหาย รวมถึงค่าเสียเวลาในการขาย อย่างน้อยที่สุดเท่าจำนวนเงินมัดจำ ทั้งนี้ทั้งนั้นให้เป็นไปตามเงื่อนไขของบริษัทฯ



บริษัทฯ จะไม่รับผิดชอบใดๆ ทั้งสิ้น หากเกิดกรณีความล่าช้าจากสายการบิน, การยกเลิกบิน, การประท้วง, การนัดหยุดงาน, การก่อการจลาจล, ภัยธรรมชาติ, การนำสิ่งของผิดกฎหมาย ซึ่งอยู่นอกเหนือความรับผิดชอบของบริษัทฯ และ บริษัทฯ จะไม่รับผิดชอบใดๆ ทั้งสิ้น หากเกิดสิ่งของสูญหาย อันเนื่องมาจากการความประมาทของท่าน, เกิดจากการโจรกรรม และ อุบัติเหตุจากความประมาทของพนักงานที่เกี่ยวข้อง

บริการ **SIM 2 FLY**

อินเทอร์เน็ต

**6GB**

**ไม่ลดสปีด**

สามารถใช้งานได้ 8 วัน ราคา 399 .-



**สำคัญ การอ่านเงื่อนไขแบบท้ายโดยละเอียด**  
เพื่อประโยชน์สูงสุดของลูกค้าทุกท่าน หากชำระเงินแล้ว  
ทางบริษัทฯ จะถือว่าท่านยอมรับเงื่อนไขแล้วและไม่สามารถเปลี่ยนแปลงเงื่อนไขได้

**รายการทัวร์สามารถสลับ ปรับเปลี่ยนหรืองดไปบางรายการ**  
**ได้ตามความเหมาะสม โดยไม่ต้องแจ้งให้ทราบล่วงหน้า**

อันเนื่องมาจากสภาพอากาศ เหตุการณ์ทางธรรมชาติ เหตุการณ์เมือง สภาพการจราจร สายการบิน หรือ  
เหตุสุดวิสัยต่างๆ ทั้งนี้จะคำนึงถึงความปลอดภัย ความเป็นไปได้ และผลประโยชน์ของผู้เดินทางเป็นสำคัญ

ทางผู้เดินทางจะไม่ฟ้องร้องใดๆ อันเนื่องมาจากได้รับทราบเงื่อนไขก่อนเดินทางแล้ว  
บริษัท ฯ ขอสงวนสิทธิ์เริ่มและจบการให้บริการที่ สนามบินต้นทางขาไปเท่านั้น

กรณีผู้เดินทางมาจากต่างจังหวัด หรือต่างประเทศ และจะทำการสำรองตั๋วเครื่องบินหรือยาน  
พาหนะอื่นๆ เพื่อใช้ในการเดินทางไปและกลับ ณ สนามบิน ทางบริษัท จะไม่รับผิดชอบค่าใช้จ่าย  
เนื่องมาจาก เป็นค่าใช้จ่ายที่นอกเหนือจากโปรแกรมทัวร์

# หากท่านต้องการซื้อประกันสุขภาพเพิ่มเติม



## กรุณาติดต่อเซลล์

### ประกันภัยการเดินทางต่างประเทศ พลัส

### Global Travel Insurance Plus (GTIP)



หน่วย : บาท / Baht

ความคุ้มครอง / Coverage	จำนวนเงินความคุ้มครอง / Sum Insured							
	เดินทางทั่วโลก / WORLDWIDE PLUS				เดินทางในเอเชีย / ASIA PLUS			
	Basic*	Silver	Gold	Platinum	Basic*	Silver	Gold	Platinum
1. การประกันภัยอุบัติเหตุส่วนบุคคล อ.บ.1* / Personal Accident Benefit	2,000,000	2,000,000	3,000,000	5,000,000	1,000,000	2,000,000	3,000,000	5,000,000
2. ค่ารักษาพยาบาลจากอุบัติเหตุและสุขภาพ / Medical Expenses	2,000,000	2,000,000	3,000,000	5,000,000	2,000,000	2,000,000	3,000,000	5,000,000
2.1 การรักษาพยาบาลต่อเนื่องในประเทศไทย** / Follow-up treatment in Thailand	50,000	200,000	300,000	500,000	50,000	200,000	300,000	500,000
2.2 การรับการรักษาพยาบาลครั้งแรกในประเทศไทย*** / Medical treatment in Thailand	100,000	200,000	300,000	500,000	100,000	200,000	300,000	500,000
3. การเคลื่อนย้ายฉุกเฉินและการส่งกลับประเทศ / Evacuation and repatriation	2,000,000	2,000,000	3,000,000	5,000,000	2,000,000	2,000,000	3,000,000	5,000,000
4. การบริการความช่วยเหลือทางการแพทย์ฉุกเฉิน / Emergency Medical Assistance								
4.1 การเยี่ยมผู้เอาประกันภัยในต่างประเทศ / Compassionate visit	x	Actual Cost	Actual Cost	Actual Cost	x	Actual Cost	Actual Cost	Actual Cost
4.2 การส่งตัวผู้เยาว์กลับประเทศ / Return of minor	x	Actual Cost	Actual Cost	Actual Cost	x	Actual Cost	Actual Cost	Actual Cost
4.3 การค้นหา การช่วยชีวิต และการกู้ภัย / Search, rescue and recovery	250,000	250,000	250,000	250,000	250,000	250,000	250,000	250,000
5. การยกเลิกการเดินทาง / Trip cancellation	10,000	10,000	100,000	100,000	10,000	10,000	100,000	100,000
6. การลดจำนวนวันเดินทาง / Trip curtailment	x	x	100,000	100,000	x	x	100,000	100,000
7. ความสูญเสียบags หรือความเสียหายของสัมภาระในการเดินทาง / Loss or damage of personal baggage	10,000	10,000	50,000	50,000	10,000	10,000	50,000	50,000
8. การล่าช้าของการเดินทาง / Cover of delay								
8.1 การล่าช้าของระบบขนส่งมวลชน / Delays in means of public transport	x	2,000	10,000	20,000	x	2,000	10,000	20,000
8.2 การล่าช้าของสัมภาระ / Delayed collection of baggage	x	2,000	20,000	20,000	x	2,000	20,000	20,000
8.3 การจี้โดยสัตว์อากาศ / Hijack	x	x	50,000	50,000	x	x	50,000	50,000
8.4 การพลาดต่อเที่ยวบิน / Missed connection - flight	x	2,000	10,000	20,000	x	2,000	10,000	20,000
9. การสูญหายของหนังสือเดินทาง / Loss of passport	x	x	5,000	5,000	x	x	5,000	5,000
10. ความรับผิดต่อบุคคลภายนอก / Personal legal liability	x	1,000,000	2,000,000	5,000,000	x	1,000,000	2,000,000	5,000,000
11. ความรับผิดส่วนแรกสำหรับรถเช่า / Rental car excess	x	x	10,000	20,000	x	x	10,000	20,000
12. ความคุ้มครองกีฬาอล์ฟ / Golf extension	x	x	x	20,000	x	x	x	20,000
13. เงินชดเชยรายได้ระหว่างรักษาตัวในโรงพยาบาลต่างประเทศ / Overseas hospitalization benefit	x	1,000 per day max 10,000	2,000 per day max 20,000	3,000 per day max 30,000	x	1,000 per day max 10,000	2,000 per day max 20,000	3,000 per day max 30,000

#### หมายเหตุ / Remark

\*อ.บ. 1 หมายถึงการเสียชีวิต การสูญเสียดวงตา สายตา หรือทุพพลภาพถาวรสิ้นเชิงจากอุบัติเหตุ / Loss of life, dismemberment, loss of sight or total permanent disability.

\*\*ข้อ 2.1, \*\*\*ข้อ 2.2 บริษัทจะจ่ายค่ารักษาพยาบาลในกรณีการเจ็บป่วยที่เกิดขึ้นในระยะเวลา 7 วันแรกนับจากเดินทางกลับถึงประเทศไทย / 2.1, 2.2 The company shall pay such costs incurred within 7 days of the return to Thailand.



# ประกันภัยการเดินทางต่างประเทศ พลัส | Global Travel Insurance Plus (GTIP)



จำนวนวันเดินทาง (วัน) Trip Duration (Days)	เบี้ยประกันภัย (บาท) / Premium (Baht)							
	เดินทางไปทั่วโลก / WORLDWIDE PLUS				เดินทางไปเอเชีย / ASIA PLUS			
	Basic*	Silver	Gold	Platinum	Basic*	Silver	Gold	Platinum
<b>แพคเกจเดี่ยว / Single - Trip</b>								
1-4	300	334	600	990	200	290	470	688
5-6	350	450	715	1,290	240	300	595	999
7-8	370	500	990	1,772	280	427	690	1,300
9-10	399	600	1,230	1,996	340	597	850	1,600
11-15	600	790	1,590	2,750	450	767	1,150	2,150
16-22	849	1,275	2,210	3,370	524	937	1,650	2,795
23-31	999	1,600	2,680	3,993	628	1,108	2,030	3,300
32-45	1,530	2,090	3,200	5,674	770	1,364	2,450	4,325
46-60	1,950	2,500	3,850	6,180	907	1,620	2,995	5,226
61-75	2,300	3,340	4,900	7,910	1,220	2,215	3,775	6,450
76-94	2,500	3,843	5,500	9,390	1,475	2,641	4,200	7,500
95-105	3,500	4,467	7,490	11,145	1,975	2,962	5,720	9,990
106-121	4,100	5,090	8,400	12,900	2,350	3,371	6,450	11,100
122-151	5,200	6,345	10,250	15,895	2,775	4,016	7,950	13,740
152-182	6,500	7,599	12,530	18,890	3,260	4,922	9,775	15,975
<b>แพคเกจปี เดินทางไม่จำกัดครั้ง แต่ละครั้งไม่เกินจำนวนวันระบุ / Annual Multi - Trip, max length per trip as per plan selected</b>								
Annual (max 31 days)	2,000	2,450	4,000	5,700	1,200	1,992	2,850	4,400
Annual (max 60 days)	2,500	3,120	4,800	7,400	1,600	2,591	3,700	6,400
Annual (max 90 days)	3,600	4,225	5,800	10,000	1,900	3,200	5,000	8,700
Annual (max 120 days)	5,750	6,427	9,000	13,990	2,650	4,038	7,100	12,210
Annual (max 365 days)	15,500	19,000	26,200	44,000	5,925	10,785	22,000	35,150

\* เบี้ยประกันภัยสำหรับผู้ที่อายุไม่เกิน 75 ปี รวมภาษีกรมธรรม์แล้ว / Premium shown is for insured up to 75 yrs of age includes tax and stamp.  
 \* สำหรับผู้เอาประกันภัยที่มีอายุ 76 - 85 ปี เบี้ยประกันภัยจะ 2 เท่าของเบี้ยประกันภัยพื้นฐานสำหรับแผนไปเอเชียหรือไปทั่วโลก / For policyholders aged 76 - 85 years old, the insurance premium will be doubled for the Asia Basic plan or the Worldwide Basic Plan.

## ความคุ้มครองพิเศษ / Special Coverages



คุ้มครองค่ารักษาสูงถึง  
**5 ล้าน**  
บาท

- คุ้มครองค่ารักษาพยาบาลจากอุบัติเหตุและเจ็บป่วย
- Covers medical expenses from injuries and illness up to 5,000,000 baht.



รักษาฟัน  
**16,000**  
บาท

- คุ้มครองค่ารักษาพยาบาลฟันเพื่อบรรเทาความเจ็บปวดที่ต่างประเทศ ได้ถึง 16,000 บาท
- Dental treatment cover for relief of pain up to 16,000 baht.



ไม่ต้อง  
สำรองจ่าย  
รักษาได้ทุก รพ.

- คุ้มครองค่ารักษาพยาบาลทั้ง IPD, OPD
- You don't have to advance money.
- Free choice of hospital.
- Covers medical expenses for inpatient and outpatient treatment.



คุ้มครอง  
กีฬาเสี่ยงภัย

- คุ้มครองเฉพาะค่ารักษาพยาบาลการบาดเจ็บจากกีฬาเสี่ยงภัย เช่น ดำน้ำ เล่นสกี เจ็ทโบ๊ท บันจี้จัมพ์
- Coverage includes medical expenses for injuries from certain high-risk sports such as diving, skiing, or bungee jumping.

คุ้มครอง อายุสูงสุดถึง  
**85 ปี\***



- Coverage up to the age of 85 years.\*
- Remark \*76-85 years is eligible for insurance coverage only under the Basic Plan.

ช่วยเหลือ  
ฉุกเฉินทั่วโลก **24**  
hrs.

- ศูนย์ให้ความช่วยเหลือฉุกเฉินทางการแพทย์และการเดินทางทั่วโลก
- +66 2 569 0230
- 24 hours. Worldwide emergency call center
- +66 2 569 0230

