



Pro Guarantee QUALITY

เที่ยวสบาย ไม่ลงร้าน รัฐบาล

Pro CHINA

นางชา หานซาง หุเงาเกวตา High Speed Train Seafood Buffet

ราคาเริ่มต้น 24,999.-

Highlight

- ✓ จัตุรัส 81 - ถนนวัฒนธรรมหนานซาง เหาหลิงซาน (กระจ่างขึ้นลง) - หุบเงาเกวตาหวังเซียนตู้
- ✓ กระจกแห่งท้องฟ้า - หมู่บ้านหงวหลิง - ระเบียบกระจก - อุโมงค์ใจ - ล่องเรือชมดูฟลู - ชมการแสดงหุหนี่โจว

PCN23-VZ
vietjetair 5 วัน 4 คืน

🧳 น้ำหนักกระเป๋า 20 กก. 🏥 รวมประกันอุบัติเหตุ 🍽️ อาหารครบทุกมื้อ



PCN23-VZ

อาจซา หนานซาง หุเงาเทวดา
หู้หมีโจว หองหลิง ซ่างเหรา

5 DAY

4 NIGHT

เที่ยวบินขาไป

Flight: **VZ3604**

From: **BKK** To: **CSX**

Departure Time: **18.10** **BKK**

Arrival Time: **22.30** **CSX**

vietjet Air.com

เที่ยวบินขากลับ

Flight: **VZ3605**

From: **CSX** To: **BKK**

Departure Time: **23.30** **CSX**

Arrival Time: **02.00** **BKK**

vietjet Air.com

DAY	PROGRAM	MEAL			HOTEL
		B	L	D	
1	สนามบินสุวรรณภูมิ - สนามบินอาจซา - โรงแรม	-	-	-	BOYUE HOTEL หรือเทียบเท่า ★★★★★
2	อาจซา - เมืองหนานซาง - จัตุรัส81 - หอเด็กหว้งเก้อ - ถ้ำยุรปูหน้าหมู่บ้านลูเชิร์น - ถนนวัฒนธรรมหนานซาง	☺	☺	☺	MERCURE HOTEL หรือเทียบเท่า ★★★★★
3	เมืองจิ่งเต๋อเจิ้น-พิพิธภัณฑ์เครื่องบินเซรามิค- หมู่บ้านหองหลิง หมู่บ้านชมบกสวยที่สุดในเมืองจิ้น (นั่งกระเช้าขึ้นลง)-ระเบียงกระจก-อู้หมีโจว- ล่องเรือชมดูการแสดงดอกไม้ไฟ	☺	☺	☺	WANJUAN HOTEL หรือเทียบเท่า ★★★★★
4	อู้หมีโจว - เจาหลิงซาง(กระเช้าขึ้นลง) - กระจกแห่งท้องฟ้า - หุเงาเทวดาหว้งเซียมกู่ - เมืองซ่างเหรา	☺	☺	☺	JIANGNANHAOTING หรือเทียบเท่า ★★★★★
5	อาจซา (โดยรถไฟความเร็วสูง) - วัดโคฟู - ถนนคนเดินหองซิงอู่ - POP MART- สนามบินอาจซา - สนามบินสุวรรณภูมิ	☺	☺	☺ BUFFET SEAFOOD	

อัตราค่าบริการ

วันเดินทาง	ราคาผู้ใหญ่ พักห้องละ 2-3 ท่าน	ราคาเด็ก (อายุ 2-20 ปี)
02-06 กันยายน 2567	24,999 บาท	24,999 บาท
03-07 กันยายน 2567	24,999 บาท	24,999 บาท
05-09 กันยายน 2567	25,999 บาท	25,999 บาท
07-11 กันยายน 2567	25,999 บาท	25,999 บาท
09-13 กันยายน 2567	24,999 บาท	24,999 บาท
10-14 กันยายน 2567	24,999 บาท	24,999 บาท
12-16 กันยายน 2567	25,999 บาท	25,999 บาท
14-18 กันยายน 2567	25,999 บาท	25,999 บาท
16-20 กันยายน 2567	24,999 บาท	24,999 บาท
17-21 กันยายน 2567	24,999 บาท	24,999 บาท
19-23 กันยายน 2567	25,999 บาท	25,999 บาท
21-25 กันยายน 2567	25,999 บาท	25,999 บาท
23-27 กันยายน 2567	24,999 บาท	24,999 บาท
24-28 กันยายน 2567	24,999 บาท	24,999 บาท
26-30 กันยายน 2567	25,999 บาท	25,999 บาท
28-02 ตุลาคม 2567	25,999 บาท	25,999 บาท
30-04 ตุลาคม 2567	24,999 บาท	24,999 บาท
01-05 ตุลาคม 2567	26,999 บาท	26,999 บาท
03-07 ตุลาคม 2567	26,999 บาท	26,999 บาท
05-09 ตุลาคม 2567	26,999 บาท	26,999 บาท
07-11 ตุลาคม 2567	26,999 บาท	26,999 บาท
08-12 ตุลาคม 2567	24,999 บาท	24,999 บาท
10-14 ตุลาคม 2567	26,999 บาท	26,999 บาท
12-16 ตุลาคม 2567	26,999 บาท	26,999 บาท
14-18 ตุลาคม 2567	26,999 บาท	26,999 บาท
15-19 ตุลาคม 2567	26,999 บาท	26,999 บาท
17-21 ตุลาคม 2567	26,999 บาท	26,999 บาท

อัตราค่าบริการ

วันเดินทาง	ราคาผู้ใหญ่ พักห้องละ 2-3 ท่าน	ราคาเด็ก (อายุ 2-20 ปี)
19-23ตุลาคม 2567	26,999 บาท	26,999 บาท
21-25 ตุลาคม 2567	26,999 บาท	26,999 บาท
22-26 ตุลาคม 2567	26,999 บาท	26,999 บาท
24-28ตุลาคม 2567	25,999 บาท	25,999 บาท
26-30ตุลาคม 2567	25,999 บาท	25,999 บาท
28ตุลาคม-01 พฤศจิกายน 2567	24,999 บาท	24,999 บาท
29ตุลาคม-02 พฤศจิกายน 2567	24,999 บาท	24,999 บาท
31ตุลาคม-04 พฤศจิกายน 2567	25,999 บาท	25,999 บาท
02-06 พฤศจิกายน 2567	25,999 บาท	25,999 บาท
04-08 พฤศจิกายน 2567	24,999 บาท	24,999 บาท
05-09 พฤศจิกายน 2567	24,999 บาท	24,999 บาท
07-11 พฤศจิกายน 2567	25,999 บาท	25,999 บาท
09-13 พฤศจิกายน 2567	25,999 บาท	25,999 บาท
11-15 พฤศจิกายน 2567	24,999 บาท	24,999 บาท
12-16 พฤศจิกายน 2567	24,999 บาท	24,999 บาท
14-18 พฤศจิกายน 2567	25,999 บาท	25,999 บาท
16-20 พฤศจิกายน 2567	25,999 บาท	25,999 บาท
18-22 พฤศจิกายน 2567	24,999 บาท	24,999 บาท
19-23 พฤศจิกายน 2567	24,999 บาท	24,999 บาท
21-25พฤศจิกายน 2567	25,999 บาท	25,999 บาท
23-27พฤศจิกายน 2567	25,999 บาท	25,999 บาท
25-29 พฤศจิกายน 2567	24,999 บาท	24,999 บาท
26-30 พฤศจิกายน 2567	24,999 บาท	24,999 บาท
28พฤศจิกายน-02 ธันวาคม 2567	25,999 บาท	25,999 บาท
30พฤศจิกายน-04 ธันวาคม 2567	25,999 บาท	25,999 บาท
02-06 ธันวาคม 2567	26,999 บาท	26,999 บาท
03-07 ธันวาคม 2567	26,999 บาท	26,999 บาท

อัตราค่าบริการ

วันเดินทาง	ราคาผู้ใหญ่ พักห้องละ 2-3 ท่าน	ราคาเด็ก (อายุ 2-20 ปี)
05-09 ธันวาคม 2567	26,999 บาท	26,999 บาท
07-11 ธันวาคม 2567	26,999 บาท	26,999 บาท
09-13 ธันวาคม 2567	26,999 บาท	26,999 บาท
10-14 ธันวาคม 2567	26,999 บาท	26,999 บาท
12-16 ธันวาคม 2567	25,999 บาท	25,999 บาท
14-18 ธันวาคม 2567	25,999 บาท	25,999 บาท
16-20 ธันวาคม 2567	24,999 บาท	24,999 บาท
17-21 ธันวาคม 2567	24,999 บาท	24,999 บาท
19-23 ธันวาคม 2567	25,999 บาท	25,999 บาท
21-25 ธันวาคม 2567	26,999 บาท	26,999 บาท
23-27 ธันวาคม 2567	26,999 บาท	26,999 บาท
24-28 ธันวาคม 2567	26,999 บาท	26,999 บาท
26-30 ธันวาคม 2567	27,999 บาท	27,999 บาท
28 ธันวาคม-01 มกราคม 2568	27,999 บาท	27,999 บาท
30 ธันวาคม-03 มกราคม 2568	26,999 บาท	26,999 บาท
31 ธันวาคม-04 มกราคม 2568	26,999 บาท	26,999 บาท
02-06 มกราคม 2568	26,999 บาท	26,999 บาท
04-08 มกราคม 2568	25,999 บาท	25,999 บาท
06-10 มกราคม 2568	24,999 บาท	24,999 บาท
07-11 มกราคม 2568	24,999 บาท	24,999 บาท

ต้องการห้องพักเดี่ยว ชำระเพิ่มท่านละ **4,900 บาท**

ราคาเด็กอายุไม่ถึง 2 ปี ณ วันเดินทาง (Infant) ท่านละ 6,000 บาท (ไม่มีที่นั่งบนเครื่องบิน)

ราคาทัวร์ ไม่รวมค่าทิปคนขับรถ และโถงท้องถิ่นตามธรรมเนียม
(ชำระทุกท่าน ยกเว้น ทารกอายุไม่เกิน 2 ปี ยกเว้นให้)
ขอเก็บค่าทิปโถงและคนขับรถ ณ สนามบินในวันเช็คอิน
ท่านละ 2,000 บาท/ทริป/ท่าน

กรณีถือหนังสือเดินทางต่างชาติบริษัทขอสงวนสิทธิ์ เก็บค่าธรรมเนียมเพิ่มเติม **ท่านละ 5,000 บาท(ไม่รวมวีซ่า)**



สำคัญ การอ่านเงื่อนไขแบบท้ายโดยละเอียด

เพื่อประโยชน์สูงสุดของลูกค้าทุกท่าน หากชำระเงินแล้ว
ทางบริษัทฯ จะถือว่าท่านยอมรับเงื่อนไขแล้วจะไม่สามารถเปลี่ยนแปลงเงื่อนไขได้

รายการทัวร์สามารถสลับ ปรับเปลี่ยนหรืองดไปบางรายการ
ได้ตามความเหมาะสม โดยไม่ต้องแจ้งให้ทราบล่วงหน้า

อันเนื่องมาจากสภาพอากาศ เหตุการณ์ทางธรรมชาติ เหตุการณ์เมือง สภาพการจราจร สายการบิน หรือ
เหตุสุดวิสัยต่างๆ ทั้งนี้จะคำนึงถึงความปลอดภัย ความเป็นไปได้ และผลประโยชน์ของผู้เดินทางเป็นสำคัญ
ทางผู้เดินทางจะไม่ฟ้องร้องใดๆ อันเนื่องมาจากได้รับทราบเงื่อนไขก่อนเดินทางแล้ว
บริษัท ฯ ขอสงวนสิทธิ์เริ่มและจบการให้บริการที่ สนามบินต้นทางขาไปเท่านั้น



กรณีผู้เดินทางมาจากต่างจังหวัด หรือต่างประเทศ และจะทำการสำรองตั๋วเครื่องบินหรือยานพาหนะอื่นๆ เพื่อใช้ในการเดินทาง
ทางไปและกลับ ณ สนามบิน ทางบริษัท จะไม่รับผิดชอบค่าใช้จ่ายเนื่องมาจาก เป็นค่าใช้จ่ายที่นอกเหนือจากโปรแกรมทัวร์



**ไม่สามารถยกเลิกการเดินทางได้ เนื่องจากเป็นราคาโปรโมชั่น
(แต่สามารถเปลี่ยนผู้เดินทางได้ตามเงื่อนไขของสายการบิน)**



DAY
1



สนามบินสุวรรณภูมิ -สนามบินฉางซา -
โรงแรม

B -
L -
D -

สายการบิน



สังเกตป้ายนี้



คณะพร้อมกันที่สนามบิน



อาคาร

เวลา

สนามบินสุวรรณภูมิ

ผู้โดยสารขาออก

15.00

เคาน์เตอร์

vietjet AIR

เที่ยวบิน

VZ3604



BKK



GSX



เที่ยวบิน

VZ3604

เวลาออก

18.30

ถึงจุดหมาย

22.30



เนื่องจากตัวเครื่องบินของคณะเป็นตั๋วกรุ๊ประบบ Random ไม่สามารถเลือกที่นั่งได้
ที่นั่งอาจจะไม่ได้นั่งติดกัน และไม่สามารถเลือกช่องที่นั่งบนเครื่องบินได้ในคณะ
ซึ่งเป็นไปตามเงื่อนไขของสายการบิน ขอภัยในความไม่สะดวก



(GMT+8)

เวลาที่จีน เร็วกว่าไทย 1 ชั่วโมง

กรุณาปรับเวลาของท่าน เพื่อให้ตรงกับเวลานัดหมาย



ใช้เวลาเดินทาง 04 ชั่วโมง



น้ำหนักกระเป๋า

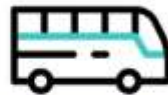
20 kg.

22.30 น.

เดินทางถึงสนามบินฉางซา นำท่านผ่านพิธีการตรวจคนเข้าเมือง



สนามบินฉางซา



นำท่านเดินทางสู่โรงแรม



โรงแรม

เมืองฉางซา(CHANGSHA)

นำท่านเดินทางสู่ ฉางซา หรืออ่านตามเสียงออกเทียบ เตียงซา เป็นเมืองหลวงและเมืองที่มีประชากรมากที่สุดในมณฑลหูหนาน การตั้งหลักปักฐานแรกที่สุดถูกค้นพบในสหัสวรรษแรกโดย 202 BC มันคือเมืองที่ตั้งปิ่อมระหว่งแล้ว ราชวงศ์ฮั่น คือเมืองหลวงของราชอาณาจักร ฉางซา หลุมฝังศพ Mawangdui ที่वलองของราชวงศ์ฮั่นแต่ถูกตั้งอยู่อีกครั้งในศตวรรษ 15 ราชวงศ์หมิง ใน 1903



ที่พัก คืนที่ 1 : BOYUE HOTELหรือเทียบเท่าระดับ 4 ดาว(ประเทศจีน)



DAY
2

างซา-เมืองหนานชาง-จัตุรัส81-หอเทพหวังเก่อ-
ถ่ายรูปหน้าหมู่บ้านลูเชิร์น-ถนนวัฒนธรรมหนานชาง

- B โรงแรม ✓
- L อาหารท้องถิ่น ✓
- D อาหารท้องถิ่น ✓

🍴 รับประทานอาหารเช้า มื้อที่ 1# โรงแรม ✓



เมืองหนานชาง (NANCHANG)

นำท่านเดินทางสู่เมืองหนานชางเป็นเมืองหลวงและเมืองใหญ่สุดของมณฑลเจียงซีสาธารณรัฐประชาชนจีนตั้งอยู่บนที่ราบ
ทะเลสาบผัวหยางอาณาเขตทางทิศตะวันตกติดกับภูเขาจิวหลิงทิศตะวันออกติดกับทะเลสาบผัวหยางเนื่องจากมีจุดยุทธศาสตร์ที่
เชื่อมระหว่างจีนตะวันออกและจีนตอนใต้ที่เจริญรุ่งเรืองจึงกลายเป็นศูนย์กลางการขนส่งทางราง
ที่สำคัญในจีนตอนใต้ในช่วงไม่กี่ทศวรรษที่ผ่านมา



จัตุรัส 81 (Square 81)

จากนั้นนำท่านชม จัตุรัส 81 เดิมมีชื่อเรียกว่า จัตุรัสประชาชนเป็นอนุสรณ์สถานที่สร้างขึ้นเพื่อระลึกถึงเหล่าบรรพบุรุษผู้กล้าที่ได้
ทำการปฏิวัติ ในปัจจุบันจัตุรัสแห่งนี้จะใช้เป็นสถานที่จัดกิจกรรมทางด้านการเมืองเศรษฐกิจและวัฒนธรรมต่างๆของ
เมืองหนานชาง

🍴 รับประทานอาหารกลางวัน มื้อที่ 2 #ภัตตาคารอาหารท้องถิ่น ✓



TENGWANG PAVILION CHINA

หอเทิ่งหวังเก้อ (TENGWANG PAVILION)

นำท่านชม **หอเทิ่งหวังเก้อ** สร้างขึ้นครั้งแรกในสมัยราชวงศ์ถังเพื่อใช้เป็นหอระฆังกีย จากเหตุเพลิงไหม้ และ สำหรับจัดงานเลี้ยงต้อนรับแขกผู้มาเยือนยังที่นี่ หอเทิ่งหวัง เป็นหนึ่งใน "สามหอแดนกังหนำ สีหอคอยที่ยิ่งใหญ่และสิบอาคารประวัติศาสตร์ที่มีชื่อเสียงที่สุดของจีน" ถึงแม้ว่าที่นี่จะเคยถูกทำลายหลายครั้ง แต่มีการบูรณะขึ้นใหม่ซึ่ง ทุกครั้งที่มีการสร้างจะขยายขนาดของหอให้ใหญ่ขึ้นกว่าเดิม แต่ก็ยังคงรักษารูป ลักษณ์ดั้งเดิมเอาไว้ด้วยเช่นกัน



NANCHANG LUCERNE TOWN

หมู่บ้านลูเซิร์น (Nanchang Lucerne Town)

จากนั้นนำท่าน **ถ่ายรูปหน้าหมู่บ้านลูเซิร์น** ยึดถือรูปแบบสถาปัตยกรรมของเมืองลูเซิร์นในยุโรป ประเทศสวิตเซอร์แลนด์โดยมุ่งเน้นไปที่ แนวคิดการสร้าง "การท่องเที่ยวชั้นนำด้วยวัฒนธรรมการพัฒนาธุรกิจด้วยการท่องเที่ยวและสร้างวัฒนธรรมด้วยธุรกิจ" โดยจะ ปรับให้เหมาะสมและยกระดับรูปแบบอุตสาหกรรมเสริมสร้างความแข็งแกร่งให้กับ การแนะนำการท่องเที่ยวเชิงวัฒนธรรมและผสมผสานภูมิทัศน์ทางนิเวศน์และสิ่งอำนวยความสะดวกที่เป็นเอกลักษณ์ของอุทยานส่งเสริมการพัฒนาเศรษฐกิจ





NANCHANG LUCERNE TOWN

CHINA



นำท่านไปยัง **ถนนคนเดินสายวัฒนธรรมหนานชาง**





WAN SHOU GONG



ถนนคนเดินสายวัฒนธรรมหนานชาง (Wan Shou Gong)

จากนั้นนำท่านเดินทางสู่ถนนคนเดินสายวัฒนธรรมหนานชางเป็นถนนคนเดินที่สะท้อนประวัติศาสตร์การค้าประเพณีพื้นบ้านวิถีชีวิตบนท้องถนนและสถาปัตยกรรมโบราณของนครหนานชางได้อย่างเด่นชัดที่สุดร้านค้าร้านอาหารมากมายตลอดสองข้างทาง

 รับประทานอาหารเย็น มื้อที่ 3 #ภัตตาคารอาหารท้องถิ่น 



 ที่พัก คืนที่ 2 : MERCURE Hotel หรือเทียบเท่าระดับ 4 ดาว(ประเทศจีน)

★★★★

DAY
3

เมืองจิ่งเต๋อเจิน-พิพิธภัณฑ์เครื่องปั้นเซรามิก-
หมู่บ้านหวงหลิง หมู่บ้านชนบทสวยที่สุดในเมืองจิ้น
(นั่งกระเช้าขึ้นลง)-ระเบียงกระจาก-อุ๊หนี่โจว-
ล่องเรือชมดูการแสดงดอกไม้ไฟ

- B โรงแรม ✓
- L อาหารท้องถิ่น ✓
- D อาหารท้องถิ่น ✓

🍴 รับประทานอาหารเช้า มีที่ 4# โรงแรม ✓

JINGDEZHEN

CHINA



JINGDEZHEN

เมืองจิ่งเต๋อเจิน(Jingdezhen)

จากนั้นนำท่านเดินเล่นสู่ เมืองจิ่งเต๋อเจิน หรือได้ชื่อว่าเป็น **แห่งเซรามิกของจีน** เป็นแหล่งผลิตเครื่องเคลือบดินเผามาแต่ดั้งเดิมของจีนและมีชื่อเสียงโด่งดังด้วยเครื่องเคลือบดินเผาตั้งแต่สมัยราชวงศ์ถังและซ่ง ผู้คนส่วนใหญ่สืบทอดงานหัตถกรรมจากบรรพบุรุษอย่างเหนียวแน่นและยังคงสร้างชื่อเสียงมาจนถึงทุกวันนี้

JINGDEZHEN CERAMIC MUSEUM

CHINA



JINGDEZHEN CERAMIC MUSEUM

พิพิธภัณฑ์เครื่องปั้นเซรามิก (Jingdezhen Ceramic Museum)

นำท่านชม **พิพิธภัณฑ์เครื่องปั้นเซรามิก** โดยพิพิธภัณฑ์แห่งนี้ถูกสร้างขึ้นในช่วงปี1979ซึ่งภายในพิพิธภัณฑ์ได้มีการจัดแสดงวัสดุอุปกรณ์ที่เกี่ยวข้องเกี่ยวกับการทำเครื่องปั้นดินเผาเครื่องลายครามต่างๆโดยนักท่องเที่ยวนะได้ชมเตาเผาโบราณการเรียนรู้เกี่ยวกับการทำเซรามิกส์ด้วยตนเองหรือจะชมนิทรรศการอุตสาหกรรมเครื่องลายครามที่มีการจัดแสดงให้แก่นักท่องเที่ยวที่มาเยือน

HUANGLING VILLAGE

CHINA



HUANGLING VILLAGE

หมู่บ้านโบราณหวงหลิง (Huangling Village)

นำท่านเดินทางชมหมู่บ้านโบราณหวงหลิง (รวมกระเช้าไป-กลับแล้ว) นับเป็นหมู่บ้านโบราณที่สวยงามที่สุดแห่งหนึ่งในเมืองอู๋หยวนมีประวัติศาสตร์ยาวนานกว่า 580 ปี ปัจจุบันได้รับการอนุรักษ์ให้เป็นสถานที่ท่องเที่ยวขึ้นชื่อจุดเด่นของที่นี่คือบ้านที่ยังคงสโตลบ้านเก่าและการนำพืชผลออกมาตากแดดเกือบทุกหลังกลับกลายเป็นสีส้มกระจัดกระจายได้อย่างสวยงามและลงตัวดึงดูดให้นักท่องเที่ยวแวะเวียนมาถ่ายรูปกันได้ทุกฤดูกาลนอกจากนี้ช่วงฤดูใบไม้ผลิยังมีดอกไม้ผลิบานได้บรรยากาศสวยไปอีกแบบ

HUANGLING VILLAGE

CHINA



HUANGLING VILLAGE

นำท่านไปยัง **ระเบียงกระจก** ในหมู่บ้านหวงหลิง พิสูจน์ความกล้าท่ามกลางความงดงามของหุบเขาสี่มรสุมและน้ำหมอก



อู่หนี่โจว (Wunizhou City)

จากนั้นนำท่านเดินทางไปยัง **อู่หนี่โจว** ให้ท่านชมแสงสียามค่ำคืนในแลนด์มาร์คแห่งใหม่ ที่นี้มีการจัดแสดงแสงสีสุดอลังการถือเป็นจุดเช็คอินแห่งใหม่ที่ดึงดูดนักท่องเที่ยวได้มากที่สุดทีเดียว ภายใน Fairy Land แห่งนี้มีร้านค้าร้านอาหารมากมาย นำท่าน **ส่องเรือชมความงามยามค่ำคืน** พร้อมชมแลนด์มาร์คแห่งใหม่ที่มีการจัดแสดงแสงสี สุดอลังการ ถือเป็นจุดเช็คอินแห่งใหม่ที่ดึงดูดนักท่องเที่ยวได้มากที่สุดทีเดียว ภายใน Fairy Land แห่งนี้ มีร้านค้า ร้านอาหาร มากมายให้ท่านได้เดินเล่น และจุดถ่ายรูปอีกมากมายหลายจุด



 รับประทานอาหารเย็น มื้อที่ 6 #ภัตตาคารอาหารท้องถิ่น 



 ที่พัก คืนที่ 3 : WANJUAN Hotel หรือเทียบเท่าระดับ 4 ดาว(ประเทศจีน) 

DAY
4

อู่หมี่โจว - เวาหลิงซาน(กระเช้าขึ้นลง) - กระจกแห่งท้องฟ้า
- หุบเขาเวอดาหวังเซียนกู่ - เมืองชางเหรา

- B โรงแรม ✓
- L อาหารท้องถิ่น ✓
- D อาหารท้องถิ่น ✓



รับประทานอาหารเช้า มื้อที่ 7 # โรงแรม



LITTLE HUANGSHAN

CHINA

ภูเขาหลิงซานหรือภูเขาหวงซานน้อย (Huangshan City)

นำท่านเดินทางสู่ ภูเขาหลิงซาน พร้อมกับขึ้นกระเช้าสู่ภูเขาหลิงซานหรือเรียกกันว่า ภูเขาหวงซานน้อยตั้งอยู่ทางตอนเหนือของเมืองชางเหรา มณฑลเจียงซีมีทัศนียภาพทางธรรมชาติที่ไม่เหมือนใครมียอดเขาหลายยอดทั้งยอดเขาที่กั้นซ้อนกัน และยอดเขาที่แข่งขันกันเพื่อความสวยงามมีจุดชมวิวทางธรรมชาติหลายแห่งในพื้นที่ที่สวยงาม



รับประทานอาหารกลางวัน มื้อที่ 8 #ภัตตาคารอาหารท้องถิ่น



MIRROR OF THE SKY



กระจกแห่งท้องฟ้า (Mirror of the Sky)

จากนั้นนำท่านถ่ายรูปเช็คอินกับกระจกแห่งท้องฟ้าเป็นกระจกบานใหญ่ที่ถูกจัดวางเอาไว้ให้ทุกท่านได้วิวภาพถ่ายสุดอลังการและสนุกไปกับการโพสในท่าทางที่หลากหลายพร้อมทั้งสามารถมองบรรยากาศโดยรอบได้สุดสายตามีความรู้สึกเหมือนอยู่บนเมฆเลยทีเดียว



MIRROR OF THE SKY

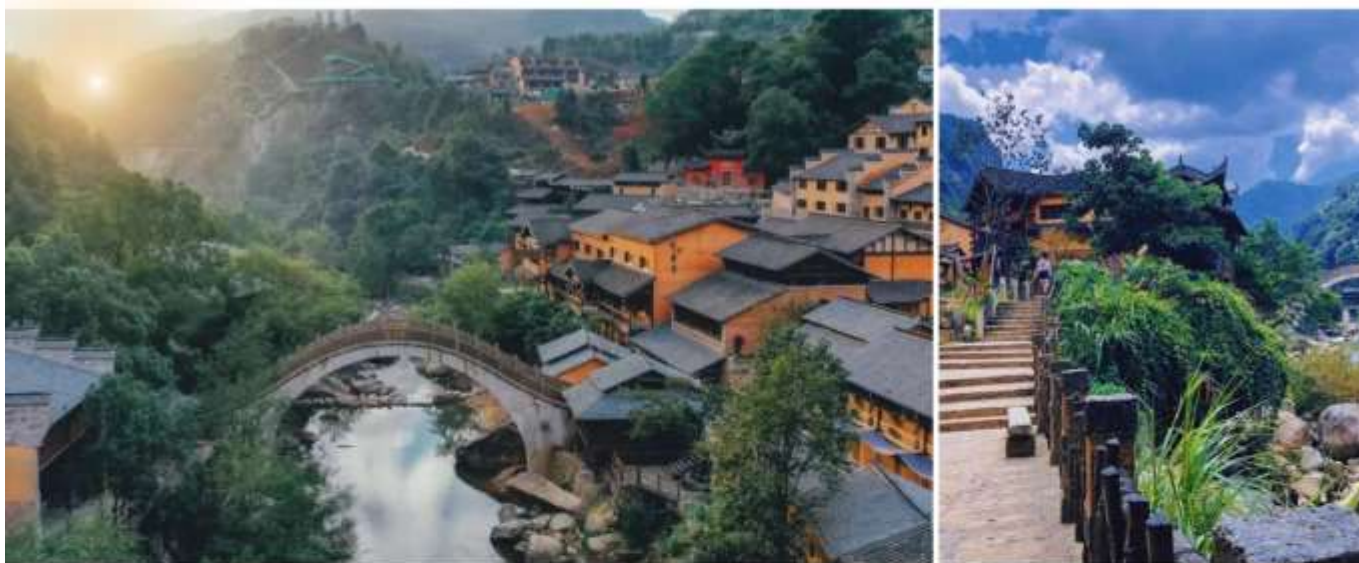
นำท่านไปยัง **หุบเขาเทวดาหวังเซียนกู่**



WANGXIANGU

หมู่บ้านหว้งเซียนกู่ (Wangxiangu)

จากนั้นนำท่านเที่ยวชม **หมู่บ้านหว้งเซียนกู่** สถานที่ที่ได้รับการยกย่องว่าเป็นหนึ่งในสิบจุดชมวิวยอดนิยมที่นักท่องเที่ยวต้องการไปเยี่ยมชมที่จีนมากที่สุดในปี 2565 นับเป็นดินแดนเทพนิยายบนหน้าผาสัมผัสบ้านเรือนโบราณวัฒนธรรมพื้นบ้านที่สวยงามตลอดเส้นทางสร้างขึ้นตามหมู่บ้านโดยอาศัยหมู่บ้านดั้งเดิมและสร้างตามแบบสถาปัตยกรรมดั้งเดิมเทคนิคการก่อสร้างบ้านพื้นบ้านทางตะวันออกเฉียงเหนือของเจียงซีท่านจะได้สัมผัสบรรยากาศที่สวยงามสมดังคำร่ำลือ



หลังจากนั้นนำท่านเดินทางกลับ **เมืองชางเหรา**



รับประทานอาหารเย็น มื้อที่ 9 #ภัตตาคารอาหารท้องถิ่น



ที่พัก คืนที่ 4: JIANGNANHAOTING Hotel หรือเทียบเท่าระดับ 4 ดาว(ประเทศจีน)



**DAY
5**

วางซา (โดยรถไฟความเร็วสูง)-วัดโคฟู-ถนนคนเดิน หวงซิงอู่
(Pop Mart)-Buffet seafood-สนามบินวางซา-
สนามบินสุวรรณภูมิ

- B** โรงแรม
- L** อาหารท้องถิ่น
- D** บุฟเฟต์ซีฟู้ด

 รับประทานอาหารเช้า มื้อที่ 10 # โรงแรม



สถานีรถไฟความเร็วสูง (High-Speed Rail)

นำท่านเดินทางสู่ สถานีรถไฟความเร็วสูง ในเมืองชางเหราเพื่อโดยสารรถไฟความเร็วสูงมุ่งหน้าสู่เมืองวางซา

 รับประทานอาหารกลางวัน มื้อที่ 11 # อาหารท้องถิ่น



วัดโคฟู(KAIFU TEMPLE)

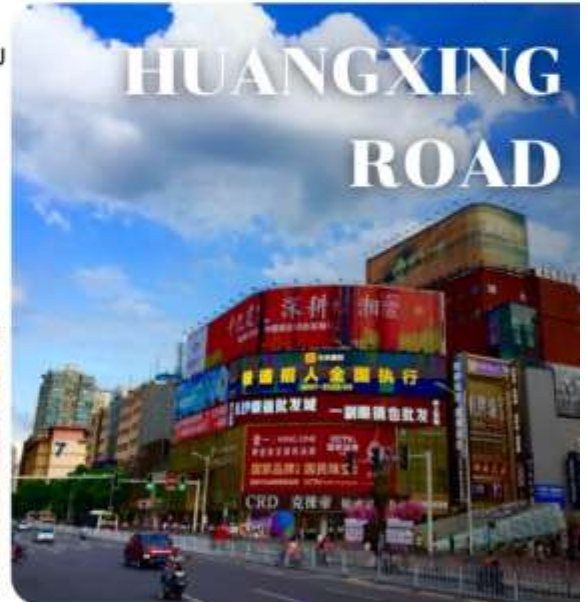
นำท่านไปยัง วัดโคฟู เป็นวัดที่มีชื่อเสียงมากที่สุดแห่งหนึ่งของเมืองวางซาตั้งอยู่บริเวณถนนKaifusi สันนิษฐานว่ามีการสร้างมาตั้งแต่ในช่วง ค.ศ. 907-960 จึงมีความเก่าแก่และเป็นที่ศรัทธามากๆของชาวเมืองวัดแห่งนี้เป็นวัดพุทธนิกายเซนด้านหน้าเป็นประตูสูงใหญ่ สโตร์จีนส่วนด้านในจะเป็นอาคารต่างๆพร้อมด้วยสวนสวยสี่





นำท่านเดินทางไปยัง ถนนคนเดินหวงซิงจู่ (Huangxing Road) เป็นถนนคนเดินที่ใหญ่ ติด Top 10 ถนนคนเดินของจีนที่ได้รับความนิยมมากที่สุด และยังเป็นถนนคนเดินที่มีชื่อเสียงที่สุดของวางซางอีกด้วย ที่นี่มีร้านค้ามากมาย เหมาะสำหรับการเดินเล่น ช้อปปิ้ง ทานอาหาร และยังมีเมนูแปลกๆ ให้นักท่องเที่ยวได้ลองด้วย เช่น แมงมุมทอด ม้าน้ำเสียบไม้ แมงป่องย่าง เรียกได้ว่าเปิดประสบการณ์ใหม่ๆ สำหรับใครที่อยากทานเมนูแปลกๆ

หลังจากนั้น นำท่านไปยังตึกIFS ภายในตึกมี Pop Mart ร้านขายของเล่นสะสม หรือฟิกเกอร์ สุดฮิตจากประเทศจีนก่อตั้งขึ้นในปี 2010 โดยขายหวางหนิง ด้วยความหลงใหลในของเล่นและ ต้องการสร้างของเล่นที่ไม่เหมือนใคร จึงทำให้ POP MART กลายเป็นร้านขายของเล่นที่ได้รับความนิยมไปทั่วโลก



🍴 รับประทานอาหารเย็น มื้อที่ 12 # บุฟเฟต์ซีฟู้ด ✓



ได้เวลาอันสมควร นำทุกท่านเดินทางสู่ สนามบินฉางซา

CSX



BKK



เที่ยวบิน

เวลาออก

ถึงจุดหมาย

VZ3605

23.30

02.00

เดินทางถึงประเทศไทย พร้อมความประทับใจมิรู้ลืม

ราคาทัวร์ ไม่รวมค่าทิปคนขับรถ และโถงท้องถิ่นตามธรรมเนียม
(ชำระทุกท่าน ยกเว้น การกอายุไม่เกิน 2 ปี ยกเว้นให้)
ขอเก็บค่าทิปโถงและคนขับรถ ณ สนามบินในวันเช็คอิน
ท่านละ 2,000 บาท/ทริป/ท่าน

*****สำคัญมาก กรุณานำหนังสือเดินทาง (PASSPORT) มาในวันเดินทาง*****

ทางบริษัท ไม่สามารถรับผิดชอบ ในกรณีที่ท่านลืมนำมา หรือนำหนังสือเดินทางมาผิดเล่ม **พาสปอร์ตต้องพียงอายุไม่น้อยกว่า 7 เดือน**



สำคัญ การอ่านเงื่อนไขแบบท้ายโดยละเอียด

เพื่อประโยชน์สูงสุดของลูกค้าทุกท่าน หากชำระเงินแล้ว
ทางบริษัทฯ จะถือว่าท่านยอมรับเงื่อนไขแล้วและไม่สามารถเปลี่ยนแปลงเงื่อนไขได้

รายการทัวร์สามารถสลับ ปรับเปลี่ยนหรืองดไปบางรายการ
ได้ตามความเหมาะสม โดยไม่ต้องแจ้งให้ทราบล่วงหน้า

อันเนื่องมาจากสภาพอากาศ เหตุการณ์ทางธรรมชาติ เหตุการณ์เมือง สภาพการจราจร สายการบิน หรือ เหตุสุดวิสัยต่างๆ ทั้งนี้จะคำนึงถึงความปลอดภัย ความเป็นไปได้ และผลประโยชน์ของผู้เดินทางเป็นสิ่งสำคัญ

ทางผู้เดินทางจะไม่ฟ้องร้องใดๆ อันเนื่องมาจากได้รับทราบเงื่อนไขก่อนเดินทางแล้ว
บริษัท ฯ ขอสงวนสิทธิ์เริ่มและจบการให้บริการที่ สนามบินต้นทางขาไปเท่านั้น

กรณีผู้เดินทางมาจากต่างจังหวัด หรือต่างประเทศ และจะทำการสำรองตั๋วเครื่องบินหรือยานพาหนะอื่นๆ เพื่อใช้ในการเดินทางไปและกลับ ณ สนามบิน ทางบริษัทฯ จะไม่รับผิดชอบค่าใช้จ่ายเนื่องจาก เป็นค่าใช้จ่ายที่นอกเหนือจากโปรแกรมทัวร์



ไม่สามารถยกเลิกการเดินทางได้ เนื่องจากเป็นราคาโปรโมชั่น
(แต่สามารถเปลี่ยนผู้เดินทางได้ตามเงื่อนไขของสายการบิน)



หมายเหตุ

หากท่านมีความจำเป็นจะต้องซื้อตั๋วเครื่องบินภายในประเทศ เพื่อบินไปและกลับจากกรุงเทพฯ กรุณาสอบถามเที่ยวบินเพื่อยืนยันกับทางเจ้าหน้าที่ก่อนทำการจอง และขอความกรุณาให้ท่านซื้อตั๋วเครื่องบินประเภทที่สามารถเลื่อนวันและเวลาเดินทางได้ อันเนื่องมาจากหากเกิดความผิดพลาดจากทางสายการบิน ไม่ว่าจะเป็นการยกเลิกเที่ยวบิน การล่าช้าของสายการบิน การยุบเที่ยวบินรวมกัน ตารางการเดินทางมีการเปลี่ยนแปลง ซึ่งสายการบินพิจารณาสถานการณ์แล้วพบว่าอยู่เหนือการควบคุมของทางสายการบิน หรือจะเป็นเหตุผลเชิงพาณิชย์ หรือเป็นเหตุผลด้านความปลอดภัย ดังนั้นเหตุผลเหล่านี้ อยู่เหนือการควบคุมของบริษัทฯ บริษัทฯ ขอสงวนสิทธิ์ที่จะไม่รับผิดชอบและไม่คืนค่าใช้จ่ายใดๆ ทั้งสิ้น

อนึ่ง บริษัทฯ จะคอนเฟิร์มกรุ๊ป ประมาณ 5-7 วัน ก่อนเดินทาง ขอภัยในความไม่สะดวก



รายละเอียดเพิ่มเติม

ตามนโยบายการการท่องเที่ยวของประเทศจีน ผู้เดินทางจำเป็นต้องมีการเข้าชมสินค้าของทางรัฐบาล อาทิ ร้านผ้าไหม ร้านหยก ร้านยา ร้านยางพารา เป็นต้น ผู้เดินทางจะต้อง มีการเข้าชมสินค้าของทางรัฐบาล *ที่ระบุไว้ในรายการทัวร์ทั้งหมด* ซึ่งทางบริษัทฯจำเป็นต้องระบุไว้ หากจะซื้อหรือไม่ซื้อขึ้นอยู่กับความพึงพอใจของท่าน (ใช้เวลาแต่ละร้านไม่เกิน 90 นาที)

หากท่านใดไม่เข้าร้านดังกล่าวจะต้องจ่ายค่าทัวร์เพิ่ม เนื่องจากมีผลต่อราคาทัวร์ทางบริษัทฯของสงวนสิทธิ์ คิดค่าดำเนินการเป็นเงิน 500 RMB / คน / ร้าน และทางบริษัทฯจะขอถือว่าท่านรับทราบ และยอมรับเงื่อนไข ดังกล่าวแล้ว



เนื่องจากทัวร์ครั้งนี้มีจุดประสงค์เพื่อเดินทางท่องเที่ยวเป็นหมู่คณะเท่านั้น หากต้องการแยกตัวออกจากคณะเดินทางโดยไม่ลงร้านรัฐบาล บริษัทฯของสงวนสิทธิ์คิดค่าดำเนินการแยกท่องเที่ยวเป็นเงิน 500 RMB / คน / ร้าน

หากเกิดความล่าช้าของสายการบิน หรือสายการบินยกเลิกเที่ยวบิน ไม่ว่าจะเป็นการท้อลงหรือภัยพิบัติทางธรรมชาติ ซึ่งท่านต้องยอมรับในเงื่อนไขนี้ ในกรณีที่เกิดเหตุสุดวิสัยอาจมีการปรับเปลี่ยนโปรแกรมตามความเหมาะสม



หากท่านใช้บริการทางบริษัทไม่ครบ เช่น ไม่ทานอาหาร ไม่เที่ยวตามโปรแกรม ทางบริษัทฯของสงวนสิทธิ์ ไม่รับผิดชอบใดๆทั้งสิ้น เนื่องจากค่าใช้จ่ายทั้งหมดทางบริษัทได้ทำการชำระก่อนออกเดินทางแล้วเรียบร้อย

หนังสือเดินทางจะต้องไม่มีการชำรุด เปียกน้ำ การขีดเขียนรูปต่างๆ ลายนิ้วต่างๆที่ไม่ใช่การประทับตราจากประเทศนั้นๆ หากเจ้าหน้าที่ตรวจคนเข้าเมืองปฏิเสธการเข้า-ออกเมืองของท่าน ทางบริษัทฯจะไม่รับผิดชอบใดๆทั้งสิ้น



ผู้เดินทางที่อายุไม่ถึง 18 ปีบริบูรณ์ไม่ได้เดินทางกับบิดา มารดา ต้องมีจดหมายยินยอมให้บุตรเดินทางไปต่างประเทศจากบิดาหรือมารดาแนบมาด้วย

โปรดตรวจสอบทุกครั้งก่อนจองทัวร์ว่าท่านสามารถเดินทางออกนอกประเทศได้ หากท่านมีทัศนคติที่ไม่อนุญาตให้ท่านเดินทางออกนอกประเทศได้ ด้วยเหตุนี้เป็นเหตุการณ์ที่อยู่เหนือการควบคุมของทางบริษัทฯ ดังนั้นทางบริษัทฯจะไม่รับผิดชอบใดๆทั้งสิ้น



กรณีหญิงตั้งครรภ์ ท่านจะต้องมีใบรับรองแพทย์ ระบุชัดเจนว่าท่านสามารถเดินทางออกนอกประเทศได้ รวมถึงรายละเอียดอายุครรภ์ที่ชัดเจน สิ่งนี้อยู่เหนือการควบคุมของทางบริษัทฯ ดังนั้นทางบริษัทฯจะไม่รับผิดชอบใดๆทั้งสิ้น

☆ ☆ อัปเดตเมื่อ 27/06/2024



อัตราค่าบริการนี้รวม



ค่าตัวเครื่องบินโดยสารชั้นประหยัด ไป-กลับ พร้อมคณรรวมค่าภาษีสนามบิน และค่าธรรมเนียมเชื้อเพลิง

ยกเว้น หากมีการประกาศปรับขึ้นจากทางสายการบินจะมีการเรียกเก็บเพิ่มเติมจากท่านภายหลัง และเนื่องจากเป็นตัวกรุ๊ปไม่สามารถ อีพเกรดที่นั่งได้ และไม่สามารถเลื่อนวันเดินทางได้ ท่านต้องไป-กลับพร้อมกรุ๊ปเท่านั้น ทั้งนี้เป็นไปตามเงื่อนไขของสายการบิน



น้ำหนักกระเป๋า โหลดใต้ท้องเครื่องท่านละ

20 กิโลกรัม

(ขึ้นอยู่กับสายการบินที่ใช้ในการเดินทาง)



กระเป๋าถือขึ้นเครื่อง 1 ใบ

น้ำหนักไม่เกิน 7 กิโลกรัม

เป็นไปตามที่สายการบินกำหนด



ค่ารถโค้ชปรับอากาศนำเที่ยวและรับส่งตามรายการที่ระบุไว้ในโปรแกรมทัวร์

HOTEL

ค่าที่พักตามที่ระบุในรายการหรือเทียบเท่าระดับเดียวกัน (พักห้องละ 2-3 ท่าน)

กรณีต้องการพัก 3 ท่าน ห้องขนาด TRP

ประเภทห้องพักที่ท่านจะได้รับคือ เตียงใหญ่เตียง และ เตียงเล็กเตียง หรือ เตียงใหญ่เตียง และ เตียงเสริม(Sofa Bed)เตียง โดยห้องพักจะขึ้นอยู่กับโรงแรมที่ท่านพัก ณ วันนั้นๆ

กรณีต้องการพัก 2 ท่าน

หากประเภทห้องพักที่ท่านรู้เคอสมาเต็ม อาทิเช่น ไร่ควสห้องพักเป็น TWIN หรือ DOUBLE ทางบริษัทขอสงวนสิทธิ์ในการปรับประเภทห้องพัก เป็นตามที่โรงแรมมีอยู่ โดยไม่ต้องแจ้งให้ทราบล่วงหน้า



**น้ำดื่ม
วันละ 1 ขวด**



ค่าอาหาร

ตามรายการที่ระบุไว้ในโปรแกรมทัวร์



ค่าธรรมเนียมเข้าชมสถานที่

ตามรายการที่ระบุไว้ในโปรแกรมทัวร์

ค่าเบี้ยประกันอุบัติเหตุในการเดินทางท่องเที่ยวระหว่างการเดินทาง

วงเงินประกันท่านละ 1,000,000 บาท

(ต่อเที่ยวการเดินทาง)
ค่าประกันอุบัติเหตุและค่ารักษาพยาบาล คู่ครองเฉพาะกรณีที่ได้รับอุบัติเหตุระหว่างการเดินทาง ไม่คุ้มครองถึงการสูญเสียทรัพย์สินส่วนตัวและไม่คุ้มครองโรคประจำตัวของผู้เดินทาง





อัตราค่าบริการไม่รวม



ค่าใช้จ่ายส่วนตัวของผู้เดินทาง

ค่าโทรศัพท์, ค่าชกรีด, มินิบาร์ภายในห้องพัก
ทีวีช่องพิเศษ และค่ายานพาหนะ ฯลฯ

ที่ไม่ได้ระบุไว้ในรายการทัวร์



- ค่าทำหนังสือเดินทาง
- กรณีถือหนังสือเดินทางต่างชาติดำเนินการขอสงวนสิทธิ์เก็บค่าธรรมเนียมเพิ่มเติมท่านละ 5,000 บาท

ค่าใช้จ่ายซึ่งอยู่เหนือการควบคุมของบริษัทฯ

การนัดหยุดงาน ความล่าช้าของสายการบิน การประท้วง

การจลาจล อุบัติภัยทางธรรมชาติ

การถูกปฏิเสธไม่ให้ลงกรีนการ์ดจากเจ้าหน้าที่ตรวจคนเข้าเมือง
และ เจ้าหน้าที่กรมตรวจคนเข้าเมืองในประเทศ และ ต่างประเทศ



ค่าน้ำหนักกระเป๋า

ที่เกินกว่าสายการบินกำหนด

หรือ

สัมภาระใหญ่กว่ามาตรฐาน



ค่าใช้จ่ายที่เกี่ยวข้องกับ COVID-19



ค่าใช้จ่ายที่เกี่ยวข้องกับภาษี

- ค่าภาษีน้ำมัน ที่สายการบินเรียกเก็บเพิ่ม ภายหลังที่บริษัทฯ ได้ออกขายโปรแกรมทัวร์ไปแล้ว
- ค่าภาษีมูลค่าเพิ่ม 7 % และ หัก ณ ที่จ่าย 3 %

T
A
X



- ค่าประกันสุขภาพ COVID-19

• ค่าตรวจ ATK หรือ RT-PCR

ค่าตรวจ RT-PCR ก่อนออกเดินทาง 72 ชั่วโมง หรือ ATK 24 ชั่วโมงก่อนออกเดินทางจากประเทศไทย

การตรวจ RT-PCR ภายออกจากประเทศไทย ที่มีผลเป็นลบ ต้องตรวจก่อนเดินทางไม่เกิน 72 ชั่วโมง และเป็นแบบฟอร์มที่ทางผู้ให้บริการกำหนดเท่านั้น ท่านต้องยื่นผลให้กับทางบริษัท กรณีเป็นบวกหรือติดโควิดต้องนำผลตรวจและใบรับรองแพทย์ใช้ในการยืนยัน เพื่อทำการย้ายวันเดินทาง หรือเก็บเครดิตการเดินทาง อาจมีการเก็บค่าใช้จ่ายตามจริง ทั้งนี้ขึ้นอยู่กับนโยบายของสายการบินและบริษัทผู้ค้า และต้องมีใบรับรองผลการตรวจเป็นภาษาอังกฤษเท่านั้น

ค่าทิปไกด์ คนขับรถ และ ไกด์ท้องถิ่น

2,000 บาท/ท่าน/ทริป

(บังคับตามระเบียบธรรมเนียมของประเทศ)

Tour Leader [TL]

ท่านสามารถให้ทิปได้ตามความพึงพอใจของท่าน





เงื่อนไขการให้บริการ

การสำรองที่นั่ง / การชำระมัดจำและชำระส่วนที่เหลือ



กรุณาสำรองที่นั่งและ ชำระเงินเต็มจำนวน ภายใน 48 ชั่วโมง หลังการจอง เพื่อสำรองสิทธิ์ในการเดินทาง **และชำระส่วนที่เหลือทั้งหมดก่อนออกเดินทาง 30 วัน** มิเช่นนั้น บริษัทฯ จะถือว่าท่าน ยกเลิกการเดินทางโดยอัตโนมัติท่านจะโดนยึดมัดจำโดยที่ท่านจะ**ไม่สามารถเรียกร้องใดๆ คืนได้** อันเนื่องมาจากบริษัทฯ จำเป็นที่จะต้องสำรองจ่ายค่าใช้จ่ายในส่วน ของที่พักและตั๋วเครื่องบินไปก่อนหน้านั้นแล้ว หากท่านสำรองที่นั่งน้อยกว่า 30 วัน ทางบริษัทฯ เรียกเก็บยอดเต็มจำนวนทันที **หลังจากทำการจองแล้ว กรุณาเตรียมเอกสารสำหรับการเดินทางให้พร้อม เช่น หน้าพาสปอร์ตเพื่อออกตัวหรือคำขอพิเศษเพิ่มเติมต่างๆ ให้แก่พนักงานขาย และหากท่านชำระเงินเข้ามาไม่ว่าจะบางส่วนหรือทั้งหมด บริษัทฯ จะถือว่าท่านได้ยอมรับเงื่อนไขที่ระบุไว้ทั้งหมดนี้แล้ว**

จำนวนคนในการออกเดินทาง

ทางบริษัทฯ ขอสงวนสิทธิ์ในการเรียกเก็บเงินเพิ่มเติม ยกเลิกหรือเลื่อนการเดินทางหาก มีผู้เดินทาง **น้อยกว่า 10 ท่าน** ซึ่งทำให้กลุ่มไม่สามารถออกเดินทางได้ โดยบริษัทฯ **จะแจ้งท่านล่วงหน้าอย่างน้อย 3-5 วัน** ก่อนออกเดินทาง และหากไม่สามารถออกเดินทางได้ ทางบริษัทฯ ยินดีที่จะคืนเงินทั้งหมดให้ท่านหรือจัดหาทัวร์อื่นให้ท่านหากท่านต้องการ



การรับการดูแลเป็นพิเศษ

กรณีผู้เดินทางต้องการความช่วยเหลือเป็นพิเศษ อาทิเช่น **การใช้วีลแชร์ กรุณาแจ้งบริษัทฯ อย่างน้อย 7 วันก่อนการเดินทาง** มิฉะนั้นบริษัทฯ จะไม่สามารถจัดการล่วงหน้าได้ เนื่องจากการจองใช้วีลแชร์ในสนามบินนั้น ต้องมีขั้นตอนในการขอล่วงหน้า และบางสายการบินอาจมีการเรียกเก็บค่าใช้จ่าย ทั้งทางสนามบินในไทยและในต่างประเทศ ซึ่งผู้เดินทางสามารถสอบถามกับเจ้าหน้าที่ได้โดยตรงก่อนทำการจอง และหากในคณะของท่านมีผู้ต้องการดูแลพิเศษ เช่น ผู้ที่นั่งรถเข็น (Wheelchair), เด็ก, ผู้สูงอายุและผู้ที่มีโรคประจำตัวหรือไม่สะดวกในการเดินทางท่องเที่ยวในระยะเวลานับเกินกว่า 4 - 5 ชั่วโมงติดต่อกัน ท่านและครอบครัวต้องให้การดูแลสมาชิกภายในครอบครัวของท่านเอง เนื่องจากการเดินทางเป็นหมู่คณะ หัวหน้าทัวร์มีความจำเป็นต้องดูแลคณะทัวร์ทั้งหมด



การถูกปฏิเสธในการเข้าหรือออกประเทศ

ในกรณีที่กองการตรวจคนเข้าเมืองปฏิเสธมิให้ท่านเดินทางเข้าหรือออกประเทศ ไม่ว่าจะประเทศไทยหรือต่างประเทศก็ตาม บริษัทฯ ขอสงวนสิทธิ์ในการไม่คืนค่าทัวร์ไม่ว่าจะกรณีใดๆ ก็ตาม ซึ่งการตรวจคนเข้าเมืองนั้นเป็นสิทธิ์ของเจ้าหน้าที่ของรัฐของประเทศนั้นๆ และขอแจ้งให้ผู้เดินทางทราบว่าทางบริษัทฯ และภาคเอกชนหรือหัวหน้าทัวร์ ไม่มีสิทธิ์ที่จะช่วยเหลือใดๆ ทั้งสิ้น เพราะอำนาจการตัดสินใจเป็นของเจ้าหน้าที่ทางกองการตรวจคนเข้าเมืองโดยเด็ดขาด อนึ่ง ทางบริษัทฯ มีจุดประสงค์ที่ทำการธุรกิจเพื่อการท่องเที่ยวเท่านั้น ไม่สนับสนุนให้ลูกค้าเดินทางเข้า-ออกประเทศอย่างผิดกฎหมาย และ **หนังสือเดินทางจะต้องมีอายุเหลือไม่น้อยกว่า 6 เดือน และมีหน้าแสดงวีซ่าไม่น้อยกว่า 5 หน้ากระดาษ**



การงดเว้นการร่วมทริปบางรายการ

หากผู้เดินทางงดเว้นการร่วมทริปบางสถานที่ในรายการใด พร้อมคณะผู้เดินทางอื่น ท่านจะไม่สามารถเรียกร้องค่าบริการใดๆ ได้ทั้งสิ้น บริษัทฯ จะถือว่าท่านประสงค์ที่จะสละสิทธิ์และไม่ร่วมเดินทางพร้อมคณะ





เงื่อนไขการยกเลิกการจอง

ไม่สามารถยกเลิกการเดินทางได้ เนื่องจากเป็นราคาโปรโมชั่น

CANCEL



(แต่สามารถเปลี่ยนชื่อผู้เดินทางได้ 21 วัน ก่อนการเดินทาง)

กรณีเจ็บป่วยกระทันหัน จนไม่สามารถเดินทางได้ ซึ่งจะต้องมีใบรับรองแพทย์จากโรงพยาบาลรับรอง ทางบริษัทจะทำการเลื่อนการเดินทางของท่านไปยังคณะต่อไป แต่ทั้งนี้ท่านต้องเสียค่าใช้จ่ายที่ไม่สามารถยกเลิกหรือเลื่อนการเดินทางได้ตามความเป็นจริง ในกรณีเจ็บป่วยกระทันหัน ล่วงหน้าเพียง 7 วันทำการ ทางบริษัท ขอสงวนสิทธิ์ในการคืนเงินทุกกรณี



เงื่อนไขพิเศษเพิ่มเติมสำคัญ!!



• เงื่อนไขการออกเดินทาง

ในแต่ละเส้นทางจะมีการกำหนดผู้เดินทางขั้นต่ำของการออกเดินทาง โดยในทัวร์นี้ **กำหนดให้มีผู้เดินทางขั้นต่ำ 10 ท่าน** หากมีผู้เดินทางไม่ถึงที่กำหนด บริษัทฯ ขอสงวนสิทธิ์ในการเพิ่มค่าทัวร์ หรือ เลื่อนการเดินทาง หรือ ยกเลิกการเดินทาง หากท่านมีไฟลท์บินภายในประเทศแต่ได้แจ้งให้เราทราบล่วงหน้าก่อนทางบริษัทฯ จะไม่รับผิดชอบใดๆ ทั้งสิ้น ดังนั้นกรุณาสอบถามยืนยันการออกเดินทางก่อนจองไฟลท์บินภายในประเทศทุกครั้ง

• การออกตั๋วโดยสารภายในประเทศ

หากท่านมีความจำเป็นจะต้องซื้อตั๋วเครื่องบินภายในประเทศ เพื่อบินไปและกลับจากกรุงเทพฯ กรุณาสอบถามเที่ยวบินเพื่อยืนยันกับเจ้าหน้าที่ก่อนทำการจองและ **ขอแนะนำให้ท่านซื้อตั๋วเครื่องบินประเภทที่สามารถเลื่อนวันและเวลาเดินทางได้** อันเนื่องมาจากหากเกิดความผิดพลาดจากทางสายการบิน การล่าช้าของสายการบิน การขยับเที่ยวบินรวมกับตารางการเดินทางมีการเปลี่ยนแปลง ซึ่ง สายการบินพิจารณาการันตีแล้วพบว่าอยู่เหนือการควบคุมของทางสายการบิน หรือจะเป็นเหตุผลเชิงพาณิชย์ หรือเป็นเหตุผลด้านความปลอดภัย ดังนั้น เหตุผลด้านความปลอดภัย เหตุผลเหล่านี้ อยู่เหนือการควบคุมของบริษัทฯ บริษัทฯของสงวนสิทธิ์ที่จะไม่รับผิดชอบและไม่คืนค่าใช้จ่ายใดๆ ทั้งสิ้น อนึ่ง บริษัทฯ จะยืนยันกรุ๊ปออกเดินทางประมาณ 3-5 วันก่อนเดินทาง หากไม่แน่ใจกรุณาสอบถามพนักงานขายโดยตรง



• หากกรุ๊ปคอนเฟิร์มแล้วไม่สามารถเลื่อนการเดินทางได้

หากกรุ๊ปคอนเฟิร์มเดินทางแล้วนั้น ท่านจะไม่สามารถเลื่อนการเดินทางได้ ไม่ว่าจะเปิดเหตุกรณีใดๆ ต่อท่านก็ตาม อันเนื่องมาจาก การคอนเฟิร์มของกรุ๊ปนั้นประกอบจากตัวเลขการจองการเดินทางของท่าน หากท่านถอนตัวออก ทำให้กรุ๊ปมีค่าใช้จ่ายเพิ่มขึ้น หรืออาจทำให้กรุ๊ปไม่สามารถออกเดินทางได้ ดังนั้น ทางบริษัทฯ ขอสงวนสิทธิ์มีอนุญาตให้เลื่อนวันเดินทางใดๆ ได้ทั้งสิ้นและเก็บค่าใช้จ่ายทั้งหมดตามจำนวนเงินของราคาทัวร์



• การชำระเงินหมายถึงการยืนยันจำนวนผู้เดินทาง ไม่สามารถปรับเปลี่ยนได้

การชำระเงินเข้ามานั้น หมายถึงท่านได้ยอมรับข้อเสนองและยืนยันจำนวนตามที่ท่านได้จองเข้ามา หากท่านชำระเงินเข้ามาแล้วจะไม่สามารถเปลี่ยนแปลงจำนวนของผู้เดินทางได้และหากมีความจำเป็นจะต้องเปลี่ยนแปลงท่านจะยินยอมให้ทางบริษัทฯ คิดค่าใช้จ่ายที่ทางบริษัทเสียหาย รวมถึงค่าเสียหายในการขาย อย่างน้อยที่สุดเท่าจำนวนเงินมัดจำ ทั้งนี้ก็ขึ้นให้เป็นไปตามเงื่อนไขของบริษัทฯ

บริษัทฯ จะไม่รับผิดชอบใดๆ ทั้งสิ้น หากเกิดกรณีความล่าช้าจากสายการบิน, การยกเลิกบิน, การประท้วง, การนัดหยุดงาน, การก่อการจลาจล, ภัยธรรมชาติ, การนำสิ่งของผิดกฎหมาย ซึ่งอยู่นอกเหนือความรับผิดชอบของบริษัทฯ และ บริษัทฯ จะไม่รับผิดชอบใดๆ ทั้งสิ้น หากเกิดสิ่งของสูญหาย อันเนื่องเกิดจากความประมาทของท่าน, เกิดจากการโจรกรรม และ อุบัติเหตุจากความประมาทของนักท่องเที่ยวเอง

ข้อแนะนำเพิ่มเติม



สกุลเงินประเทศจีน



ประเทศจีน สามารถใช้สกุลเงินหยวน หรือ ตามสถานที่ท่องเที่ยว สามารถใช้เงินดอลลาร์ก็ได้

อัตราแลกเปลี่ยน 1 หยวนจีน = ประมาณ 5 บาท

(ขึ้นอยู่กับเรทเงิน ณ วันที่แลก)

เวลา



(GMT+8)

เวลาที่จีน เร็วกว่าไทย 1 ชั่วโมง

กรุณาปรับเวลาของท่าน เพื่อให้ตรงกับเวลานัดหมาย

บัตรเครดิต



บัตรเครดิตส่วนใหญ่ที่เป็นที่ยอมรับในทั่วไป สามารถใช้ได้ทั่วประเทศจีน เช่น MASTER CARD หรือ VISA แต่สามารถใช้ได้เฉพาะที่โรงแรม/ห้างสรรพสินค้า และร้านค้าใหญ่ๆเท่านั้น (ค่าเงินคิดตามเรท ณ วันนั้นๆ)



ปลั๊กไฟประเทศจีน

ไฟฟ้ามีทั้งแบบ 110V และ 220V แต่ปลั๊กต่างกันที่ขนาดและในแต่ละโรงแรม โดยส่วนใหญ่จะใช้ปลั๊กทั้งแบบ 2ขาแบน และ 3ขาแบน ดังนั้น ท่านควรมีปลั๊กแบบใช้ได้ทั่วโลก (UNIVERSAL ADAPTOR) ติดไปด้วยเพื่อความสะดวกในการใช้งาน



บริการ SIM 2 FLY

อินเทอร์เน็ต

6GB

ไม่ลดสปีด

สามารถใช้งานได้ 8 วัน ราคา 399 .-

ท่านสามารถซื้อกับหัวหน้าทัวร์ได้เลย ไม่ยุ่งยาก



ประกันภัยการเดินทางต่างประเทศ พลัส

Global Travel Insurance Plus (GTIP)



ความคุ้มครอง / Coverage	จำนวนเงินความคุ้มครอง / Sum Insured							
	เดินทางทั่วโลก / WORLDWIDE PLUS				เดินทางในเอเชีย / ASIA PLUS			
	Basic*	Silver	Gold	Platinum	Basic*	Silver	Gold	Platinum
1. การประกันภัยอุบัติเหตุส่วนบุคคล บ.บ.1* / Personal Accident Benefit	2,000,000	2,000,000	3,000,000	5,000,000	1,000,000	2,000,000	3,000,000	5,000,000
2. ค่ารักษาพยาบาลจากอุบัติเหตุและสุขภาพ / Medical Expenses	2,000,000	2,000,000	3,000,000	5,000,000	2,000,000	2,000,000	3,000,000	5,000,000
2.1 การรักษาพยาบาลต่อเนื่องในประเทศไทย** / Follow-up treatment in Thailand	50,000	200,000	300,000	500,000	50,000	200,000	300,000	500,000
2.2 การรับการรักษาพยาบาลที่นอกประเทศไทย*** / Medical treatment in Thailand	100,000	200,000	300,000	500,000	100,000	200,000	300,000	500,000
3. การเคลื่อนย้ายฉุกเฉินและการส่งกลับประเทศ / Evacuation and repatriation	2,000,000	2,000,000	3,000,000	5,000,000	2,000,000	2,000,000	3,000,000	5,000,000
4. การบริการความช่วยเหลือทางการแพทย์ฉุกเฉิน / Emergency Medical Assistance								
4.1 การเยี่ยมผู้บาดเจ็บที่กักในต่างประเทศ / Compassionate visit	x	Actual Cost	Actual Cost	Actual Cost	x	Actual Cost	Actual Cost	Actual Cost
4.2 การส่งตัวผู้เยาว์กลับประเทศ / Return of minor	x	Actual Cost	Actual Cost	Actual Cost	x	Actual Cost	Actual Cost	Actual Cost
4.3 การค้นหา การช่วยชีวิต และการกู้ภัย / Search, rescue and recovery	250,000	250,000	250,000	250,000	250,000	250,000	250,000	250,000
5. การยกเลิกการเดินทาง / Trip cancellation	10,000	10,000	100,000	100,000	10,000	10,000	100,000	100,000
6. การลดจำนวนวันเดินทาง / Trip curtailment	x	x	100,000	100,000	x	x	100,000	100,000
7. ความสูญเสียบรรยากาศหรือความเสียหายของสัมภาระในการเดินทาง / Loss or damage of personal baggage	10,000	10,000	50,000	50,000	10,000	10,000	50,000	50,000
8. การล่าช้าของการเดินทาง / Cover of delay								
8.1 การล่าช้าของระบบขนส่งมวลชน / Delays in means of public transport	x	2,000	10,000	20,000	x	2,000	10,000	20,000
8.2 การล่าช้าของสัมภาระ / Delayed collection of baggage	x	2,000	20,000	20,000	x	2,000	20,000	20,000
8.3 การจี้โฮลต์อากาศยาน / Hijack	x	x	50,000	50,000	x	x	50,000	50,000
8.4 การพลาดต่อเที่ยวบิน / Missed connection - flight	x	2,000	10,000	20,000	x	2,000	10,000	20,000
9. การสูญหายของหนังสือเดินทาง / Loss of passport	x	x	5,000	5,000	x	x	5,000	5,000
10. ความรับผิดต่อยุทธการภายนอก / Personal legal liability	x	1,000,000	2,000,000	5,000,000	x	1,000,000	2,000,000	5,000,000
11. ความรับผิดส่วนแรกสำหรับรถเช่า / Rental car excess	x	x	10,000	20,000	x	x	10,000	20,000
12. ความคุ้มครองกีฬาอล์ฟ / Golf extension	x	x	x	20,000	x	x	x	20,000
13. เงินชดเชยรายได้ระหว่างรักษาตัวในโรงพยาบาลต่างประเทศ / Overseas hospitalization benefit	x	1,000 per day max 10,000	2,000 per day max 20,000	3,000 per day max 30,000	x	1,000 per day max 10,000	2,000 per day max 20,000	3,000 per day max 30,000

หมายเหตุ / Remark

*บ.บ. 1 หมายถึงการเสียชีวิต การสูญเสียบรรยากาศ ส่วนลด หรือการพิการถาวรอันสืบจากอุบัติเหตุ / Loss of life, dismemberment, loss of sight or total permanent disability.
 ข้อ 2.1, *ข้อ 2.2 บริษัทจะจ่ายค่ารักษาพยาบาลที่นอกประเทศไทยที่มีสิทธิ์รับประโยชน์ไม่เกินระยะเวลา 7 วันนับจากเดินทางกลับประเทศไทย / 2.1, 2.2 The company shall pay such costs incurred within 7 days of the return to Thailand.



ประกันภัยการเดินทางต่างประเทศ พลัส

Global Travel Insurance Plus (GTIP)



จำนวนวันเดินทาง (วัน) Trip Duration (Days)	เบี้ยประกันภัย (บาท) / Premium (Baht)							
	เดินทางทั่วโลก / WORLDWIDE PLUS				เดินทางในเอเชีย / ASIA PLUS			
	Basic*	Silver	Gold	Platinum	Basic*	Silver	Gold	Platinum
แผนรายเที่ยว / Single - Trip								
1-4	300	334	600	990	200	290	470	688
5-6	350	450	715	1,290	240	300	595	999
7-8	370	500	990	1,772	280	427	690	1,300
9-10	399	600	1,230	1,996	340	597	850	1,600
11-15	600	790	1,590	2,750	450	767	1,150	2,150
16-22	849	1,275	2,210	3,370	524	937	1,650	2,795
23-31	999	1,600	2,680	3,993	628	1,108	2,030	3,300
32-45	1,530	2,090	3,200	5,674	770	1,364	2,450	4,325
46-60	1,950	2,500	3,850	6,180	907	1,620	2,995	5,226
61-75	2,300	3,340	4,900	7,910	1,220	2,215	3,775	6,450
76-94	2,500	3,843	5,500	9,390	1,475	2,641	4,200	7,500
95-105	3,500	4,467	7,490	11,145	1,975	2,962	5,720	9,990
106-121	4,100	5,090	8,400	12,900	2,350	3,371	6,450	11,100
122-151	5,200	6,345	10,250	15,895	2,775	4,016	7,950	13,740
152-182	6,500	7,599	12,530	18,890	3,260	4,922	9,775	15,975
แผนรายปี เดินทางในท้องถิ่น และท่องเที่ยวในต่างประเทศ / Annual Multi - Trip, max length per trip as per plan selected								
Annual (max 31 days)	2,000	2,450	4,000	5,700	1,200	1,992	2,850	4,400
Annual (max 60 days)	2,500	3,120	4,800	7,400	1,600	2,591	3,700	6,400
Annual (max 90 days)	3,600	4,225	5,800	10,000	1,900	3,200	5,000	8,700
Annual (max 120 days)	5,750	6,427	9,000	13,990	2,650	4,038	7,100	12,210
Annual (max 365 days)	15,500	19,000	26,200	44,000	5,925	10,785	22,000	35,150

- * ผู้ถือกรมธรรม์ที่อายุไม่เกิน 75 ปี รวม-เบี้ยรวมแล้ว / Premium shown is for insured up to 75 yrs of age includes tax and stamp.
- * สำหรับผู้ถือกรมธรรม์อายุ 76 - 85 ปี เบี้ยรวมแล้วจะ 2 เท่าตามผู้ถือกรมธรรม์ในท้องถิ่นและในต่างประเทศ / For policyholders aged 76 - 85 years old, the insurance premium will be doubled for the Asia Basic plan or the Worldwide Basic Plan.

ความคุ้มครองพิเศษ / Special Coverages

คุ้มครองค่ารักษาสูงสุดถึง

5 ล้าน

บาท

- คุ้มครองค่ารักษาพยาบาลจากอุบัติเหตุและเจ็บป่วย
- Covers medical expenses from injuries and illness up to 5,000,000 baht.

รักษาฟัน

16,000

บาท

- คุ้มครองค่ารักษาพยาบาลฟันเพื่อบรรเทาความเจ็บปวดที่ต่างประเทศ ไม่เกิน 16,000 บาท
- Dental treatment cover for relief of pain up to 16,000 baht.

ไม่ต้องสำรองจ่าย รักษาได้ทุก SW.

- คุ้มครองค่ารักษาพยาบาลทั้ง IPD, OPD
- You don't have to advance money.
- Free choice of hospital. • Covers medical expenses for inpatient and outpatient treatment.

คุ้มครองกีฬาเสี่ยงภัย

- คุ้มครองเฉพาะค่ารักษาพยาบาลการบาดเจ็บจากกีฬาเสี่ยงภัย เช่น ดำน้ำ เล่นสกี เจ็ทโบ๊ท บินจีเจ็ท
- Coverage includes medical expenses for injuries from certain high-risk sports such as diving, skiing, or bungee jumping.

คุ้มครองอายุสูงสุดถึง

85

ปี

รับประกันความเสี่ยงตาม Basic plan.

- Coverage up to the age of 85 years.*
- Remark: *76-85 years is eligible for insurance coverage only under the Basic Plan.

ช่วยเหลือ 24

ทุกชั่วโมง

24 hrs.

- ศูนย์ให้ความช่วยเหลือฉุกเฉินทางการแพทย์และทันตกรรมทั่วโลก
- 24 hours. Worldwide emergency call center

+66 2 569 0230

