



CHINA

**ดางซา จางเจียเจีย เฟิ่งหวง ผู่ฟร่งเจิ้น
ประตูลสวรรค์ หุบเขาอวตาร**

ทัวร์
ไม่ลงร้าน



ZGCSX-2404BK

OKAIR 6 5 BK
วัน คืน 0฿

เที่ยวสุดคุ้ม! เช็किनจุดไฮไลท์ 4 อุทยาน แวะช้อปปิ้ง POP MART
เยือนเมืองโบราณผู่ฟร่งเจิ้น และเมืองโบราณเฟิ่งหวง ชมแสงสียามค่ำคืน

เดินทาง : ต.ค. - ธ.ค. 67

25,990 ราคาเริ่ม

★ แคมป์ฟรี! ★
ประกันอุบัติเหตุ

★ พิเศษ!! ★
เมนู "บ๊องย่าง" และ "สุกี้เห็ด"
✓ เที่ยวครบทุกวัน ไม่มีอะไร

10 คน ออกเดินทาง

11 อาหาร 14 มื้อ+บนเครื่องบิน

12 พักโรงแรม 4-5 ดาว

13 บ้านพักกระเป๋า 20 กก.

LET'S GO GROUP



เกี่ยวกับเรา...ไม่มีวันสิ้นสุด

ZGCSX-2404BK

6 | 5 | BK

วัน | คืน | บิน



CHINA

ฉางซา ฉางเจียเจีย เฟิ่งหวง ผู่ฟงเจิ้น ประตุสวรร์ค หุบเขาอวตาร



โปรแกรมเดินทาง 6 วัน 5 คืน OKAY AIRWAYS

ตุลาคม - ธันวาคม 2567



น้ำหนักกระเป๋า 20 Kg



อาหาร 14 มื้อ

เริ่มต้น

25,990

บาท

DMK



CSX

CSX



DMK

ไฟล์ทบิน

เวลาออก

เวลาถึง

ไฟล์ทบิน

เวลาออก

เวลาถึง

BK2982

15:10

19:30

BK2981

12:10

14:10

วันที่

โปรแกรมทัวร์

เช้า

เที่ยง

เย็น

โรงแรม

1

สนามบินดอนเมือง - สนามบินฉางซา หวงหัว



BOYUE HOTEL

หรือเทียบเท่า ★★★★★

2

เมืองฉางเจียเจีย - นั่งกระเช้าไฟฟ้า - เขาเทียนเหมินซาน - ถ้ำ
ประตุสวรร์ค - ระเบียงแก้ว หรือ ทางเดินกระจก



สุกี้เห็ด

ปิ้งย่าง

DONGYUE HOTEL

หรือเทียบเท่า ★★★★★

3

อุทยานฉางเจียเจีย - ขึ้นลิฟต์แก้วไปหลง - หุบเขาอวตารฮัลเลลู
ย่าห์ - เทียนจื่อซาน - สะพานหนึ่งในใต้หล้า - เมืองผู่ฟงเจิ้น -
เมืองโบราณผู่ฟงเจิ้น



FURONG LIJIANG HOTEL

หรือเทียบเท่า ★★★★★

4

เมืองเฟิ่งหวง - เมืองโบราณเฟิ่งหวง - ส่องเรือแม่น้ำถั่วเจียง -
สะพานสายรุ้ง



FENGHUANG GOUBIN HOTEL

หรือเทียบเท่า ★★★★★

5

ฉางซา - ถนนคนเดินหวงชิ่งหลู่ - POP MART



CHANGSHA YISHANG HOTEL

หรือเทียบเท่า ★★★★★

6

สนามบินฉางซา หวงหัว - สนามบินดอนเมือง



** รายการทัวร์ข้างต้นอาจมีการเปลี่ยนแปลงตามความเหมาะสม **



อัตราค่าบริการ

วันเดินทาง	ราคาทัวร์/ท่าน พักห้องละ 2-3 ท่าน	ราคาทัวร์/ท่าน ไม่รวมตัวเครื่องบิน	ราคา ห้องพักเดี่ยว
18 – 23 ตุลาคม 2567	27,990	19,990	4,000
25 – 30 ตุลาคม 2567	27,990	19,990	4,000
01 – 06 พฤศจิกายน 2567	25,990	17,990	4,000
08 – 13 พฤศจิกายน 2567	26,990	18,990	4,000
13 – 18 พฤศจิกายน 2567	26,990	18,990	4,000
15 – 20 พฤศจิกายน 2567	26,990	18,990	4,000
22 – 27 พฤศจิกายน 2567	26,990	18,990	4,000
27 พ.ย. – 02 ธ.ค. 2567	26,990	18,990	4,000
04 – 09 ธันวาคม 2567	27,990	19,990	4,000
06 – 11 ธันวาคม 2567	27,990	19,990	4,000
11 – 16 ธันวาคม 2567	26,990	18,990	4,000
13 – 18 ธันวาคม 2567	26,990	18,990	4,000
18 – 23 ธันวาคม 2567	26,990	18,990	4,000
20 – 25 ธันวาคม 2567	27,990	19,990	4,000
25 – 30 ธันวาคม 2567	27,990	19,990	4,000

อัตรานี้ **X**ไม่รวม ค่าทิปคนขับรถ มัคคุเทศก์ท้องถิ่น และ หัวหน้าทัวร์ 1,500 บาท/ท่าน
อัตราค่าบริการสำหรับเด็กอายุไม่เกิน 2 ปี ณ วันเดินทางกลับ (Infant) ท่านละ 6,000 บาท



สำคัญโปรดอ่าน

1. กรุณาทำการจองล่วงหน้าก่อนเดินทางอย่างน้อย 45 วัน พร้อมชำระเงินมัดจำ **ท่านละ 10,000 บาท/ท่าน** และชำระส่วนที่เหลือ 35 วัน ก่อนการเดินทาง กรณีวันเดินทางน้อยกว่า 35 วัน หรือ ราคาทัวร์พิเศษต้องชำระค่าทัวร์เต็มจำนวน 100% เท่านั้น
2. อัตราค่าบริการนี้ จำเป็นต้องมีผู้เดินทาง จำนวน 15 ท่าน ขึ้นไป ในแต่ละคณะ กรณีที่มีผู้เดินทางไม่ถึงตามจำนวนที่กำหนด ทางบริษัทฯ ขอสงวนสิทธิ์ในการเลื่อนการเดินทาง หรือเปลี่ยนแปลงอัตราค่าบริการ (ปรับราคาเพิ่มขึ้น เพื่อให้คณะได้ออกเดินทาง ตามความต้องการ)
3. ท่านที่ต้องออกบัตรโดยสารภายในประเทศ (ตัวเครื่องบิน, รถทัวร์, รถไฟ) กรุณาสอบถามที่เจ้าหน้าที่ทุกครั้งก่อนทำการออกบัตรโดยสาร เนื่องจากสายการบินอาจมีการปรับเปลี่ยนไฟล์ท หรือ เวลาบิน โดยไม่แจ้งให้ทราบล่วงหน้า และการแนะนำจากเจ้าหน้าที่เป็นเพียงการแนะนำเท่านั้น
4. ระหว่างท่องเที่ยวหากนักท่องเที่ยวได้รับการตรวจยืนยันว่ามีเชื้อโควิด ทางโรงแรมอาจมีค่าทำความสะอาดห้องพักเพิ่มเติม (ไม่รวมอยู่ในรายการทัวร์)
5. ในกรณีที่ภาครัฐทั้งไทย และประเทศปลายทางมีข้อกำหนดในการกักตัว หรือ การตรวจหาเชื้อโควิด-19 ทุกประเภท ผู้เดินทางต้องรับผิดชอบค่าใช้จ่ายส่วนนี้ด้วยตัวท่านเอง (ไม่รวมอยู่ในรายการทัวร์)
6. ของสมนาคุณไม่สามารถเปลี่ยนแปลงเป็นส่วนลดหรือเงินสดได้
7. เงื่อนไขกรมธรรม์เป็นไปตามเงื่อนไขของบริษัทฯ ประกันเป็นผู้พิจารณา
8. อัตรานี้ ไม่รวม ค่าวีซ่าท่องเที่ยวแบบหมู่คณะ 1,500 บาท วีซ่าหมู่คณะสำหรับหนังสือเดินทางไทย และต้องเดินทางไป-กลับพร้อมคณะเท่านั้น (ถ้ามี)



Day1 สนามบินดอนเมือง – สนามบินฉางซา หวงหัว

- 12.00 พร้อมกันที่ **สนามบินดอนเมือง** อาคารผู้โดยสารขาออก เคาน์เตอร์สายการบิน **OKAY AIRWAYS** โดยมีเจ้าหน้าที่ เลทส์โกกรูป ให้การต้อนรับ และ อำนวยความสะดวกในการเช็คอินให้ทุกท่าน
- 15.10 นำท่านเดินทางสู่ **สนามบินฉางซา หวงหัวประเทศจีน** เที่ยวบินที่ **BK2982** บริการอาหารว่างบนเครื่อง
- 19.30 เดินทางถึง **สนามบินฉางซา หวงหัว** หลังจากนั้นนำท่านผ่านด่านตรวจคนเข้าเมือง รับกระเป๋าสัมภาระ หลังจากนั้นออกเดินทางท่องเที่ยวตามรายการ (**เวลาที่ประเทศจีนเร็วกว่าประเทศไทย 1 ชั่วโมง**)
- หลังจากนั้นนำท่านเดินทางเข้าสู่ที่พัก
- ค่า บริการอาหารค่ำ ณ ภัตตาคาร
- ที่พัก **BOYUE HOTEL** หรือระดับเทียบเท่า 5 ดาวท้องถิ่น



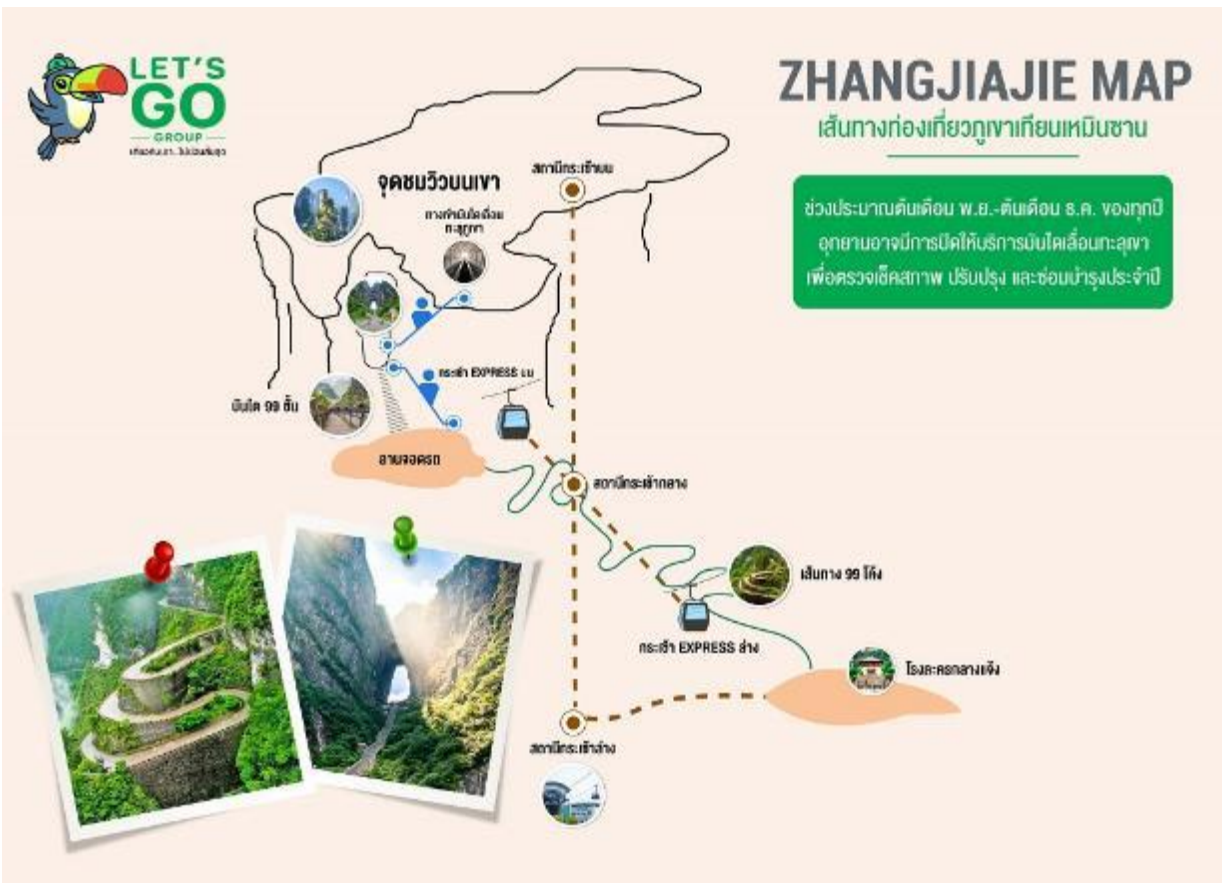
Day2 เมืองจางเจียเจีย – นั่งกระเช้าไฟฟ้า – เขาเทียนเหมินซาน – ถ้ำประตูสวรรค์
– ระเบิดยงแก้ว หรือ ทางเดินกระจก

เช้า บริการอาหารเช้า ณ ห้องอาหารของโรงแรม

หลังอาหารเช้าท่านเดินทางกลับสู่ **เมืองจางเจียเจีย** ตั้งอยู่ทางภาคตะวันตกเฉียงเหนือของมณฑลหูหนาน ในภาคกลางของจีน เป็นประตูเชื่อมภาคกลางกับภาคตะวันตกของประเทศจีน เป็นหนึ่งในเมืองท่องเที่ยวที่สำคัญที่สุดของจีนซึ่งลือชื่อด้วยทรัพยากรการท่องเที่ยวที่มีเอกลักษณ์ของตนเอง แหล่งท่องเที่ยวสำคัญในเมืองจางเจียเจียเป็นพื้นที่ป่าไม้ถึง 98% (ใช้เวลาเดินทางประมาณ 5 ชั่วโมง)

เที่ยง บริการอาหารกลางวัน ณ ภัตตาคาร พิเศษ ... เมนูสุกี้เห็ด

นำท่าน **นั่งกระเช้าไฟฟ้า** ขึ้นสู่ **เขาเทียนเหมินซาน (Cable Car to Top of Tianmen Mountain)** กระเช้าแห่งนี้จัดว่าเป็นกระเช้าที่มีความยาวที่สุดในโลก มีระยะทางประมาณ 7.5 กิโลเมตร (ใช้เวลาเดินทางประมาณ 40 นาที) โดย 1 กระเช้า สามารถบรรจุผู้โดยสารได้ประมาณ 7-8 ท่าน และกระเช้าแห่งนี้จัดได้ว่าเป็นกระเช้าที่มีความทันสมัยมากที่สุดแห่งหนึ่ง (รายการท่องเที่ยวอาจมีการสลับตามความเหมาะสม กรณีเกิดภัยธรรมชาติหรือเหตุสุดวิสัย กระเช้าปิดให้บริการ)



จากนั้นนำท่านเดินทางสู่ **ถ้ำประตูสวรรค์ (Heaven Gate Cave)** (รวมค่าบันไดเลื่อน 1 ขา) ประวัติของโพรงถ้ำแห่งนี้เริ่มบันทึกไว้ว่า ราวปี ค.ศ. 263 เกิดเหตุการณ์หน้าผาของภูเขาซึ่งเหลียงที่สูงนับพันเมตรถล่มลงมา ก่อให้เกิดโพรงถ้ำขนาดมหึมาคล้ายช่องประตูยักษ์ ด้วยเหตุนี้ทำให้ภูเขาถูกนี้ถูกเรียกเป็น เทียนเหมิน หรือ ประตูสวรรค์ นับตั้งแต่นั้นเป็นต้นมา

นำท่านท้าทายความสูงสุด **ระเบียงแก้ว หรือ ทางเดินกระจก (Glass Balcony)** ซึ่งเป็นสะพานกระจก ที่มีระยะทางถึง 60 เมตร ล้อมรอบไปด้วยหน้าผาสูงชัน ความกว้างของระเบียงแก้ววัดจากขอบหน้าผาได้ประมาณ 3 ฟุต มีความหนา 2.5 นิ้ว ถือเป็นการท้าทายนักท่องเที่ยวที่อยากมาสัมผัสทิวทัศน์อันงดงามบนเขาเทียนเหมินซาน

ค่า บริการอาหารค่ำ ณ ภัตตาคาร พิเศษ ... เมนูปิ้งย่าง
ที่พัก DONGYUE HOTEL หรือระดับเทียบเท่า 4 ดาวท้องถิ่น

OPTION: โชว์การแสดงจิ้งจอกขาว / โชว์รักพันปี สงวนสิทธิ์สำหรับท่านที่สนใจ ราคาท่านละประมาณ 400 หยวน/ท่าน สามารถติดต่อสอบถามได้จากหัวหน้าทัวร์ และไกด์ท้องถิ่น (รายการทัวร์เสริมอาจมีการเปลี่ยนแปลง ขึ้นอยู่กับความสมัครใจของท่าน)



Day3 อุทยานจางเจียเจี้ย – ขึ้นลิฟต์แก้วไปหลง – หุบเขาอวตารฮัลเลลูย่าห์ – เทียนจื่อซาน
– สะพานหนึ่งในใต้หล้า – เมืองผู่หรงเจิ้น – เมืองโบราณผู่หรงเจิ้น

เช้า บริการอาหารเช้า ณ ห้องอาหารของโรงแรม

เดินทางเข้าสู่ **อุทยานจางเจียเจี้ย** ดินแดนแห่งหุบเขาอวตาร แหล่งท่องเที่ยวระดับ 5A และมรดกโลกทางธรรมชาติของจีน พบกับความร่มรื่นที่ถูกโอบล้อมไปด้วยธรรมชาติ นำท่าน **ขึ้นลิฟต์แก้วไปหลง** หรือที่รู้จักกันดีในชื่อ ลิฟต์ร้อยมังกร ลิฟต์แก้วสูงที่สุดในโลก ถูกสร้างขึ้นบนด้านข้างของหน้าผาขนาดใหญ่ในอุทยานจางเจียเจี้ย มณฑลหูหนาน ประเทศจีน ด้วยความสูงถึง 330 เมตร และความเร็วในการโดยสารเพียง 1 นาที เป็นลิฟต์ที่มีความสูงที่สุดและเร็วที่สุดเลยก็ว่าได้ และสามารถบรรจุคนได้ถึงครั้งละ 50 คน หรือ 1,380 คน ใน 1 ชั่วโมง เดินทางสู่ดินแดนมรดกโลกทางธรรมชาติของจีน **หุบเขาอวตารฮัลเลลูย่าห์** ที่ทุกคนคุ้นตากันดีจากภาพยนตร์ชื่อดังอวตาร ระหว่างทางผ่านชมขุนเขาอันน้อยใหญ่ สองข้างทางเขียวชะอุ่มไปด้วยต้นไม้หนาพันธุ์ **(รวมค่าลิฟต์ขึ้น-ลง)**



นำท่านเที่ยวชมเขตอนุรักษ์ธรรมชาติ **เทียนจื่อซาน** เป็นเขตป่าอนุรักษ์ต่อเนื่องมาจากทางด้านทิศเหนือของอุทยานแห่งชาติจางเจียเจีย มีอากาศเย็นสบายตลอดทั้งปี และมีจุดชมวิวที่สามารถมองเห็นยอดเขาน้อยใหญ่นับมากกว่าร้อยยอด จากนั้นนำท่านชม **สะพานหนึ่งในใต้หล้า** หรือ สะพานเทียนเสี้ยต้ออเฉียว หรือ ที่บางคนเรียกว่า บ้างก็เรียกว่าสะพานใต้ฟ้าอันดับ1 มีทิวทัศน์ที่สวยงาม ซึ่งถือเปิดจุดท่องเที่ยวสำคัญที่หนึ่งบนเขาเทียนจื่อซาน (การเดินทางในอุทยานอาจมีการเปลี่ยนแปลงไปตามความเหมาะสมสภาพอากาศ ทั้งนี้ทางบริษัท ฯ จะคำนึงถึงความปลอดภัยและผลประโยชน์ของผู้เดินทางเป็นสำคัญ)

เที่ยง บริการอาหารกลางวัน ณ ภัตตาคาร

จากนั้นนำท่านเดินทางสู่ **เมืองฝูหรงเจิ้น** เที่ยวชม **เมืองโบราณฝูหรงเจิ้น** เมืองโบราณเก่าแก่ที่ขึ้นชื่อ ของมณฑลหูหนานเป็นสถานที่ท่องเที่ยวระดับ 4A ที่ได้รับความนิยมจากนักท่องเที่ยวคู่กับเมืองโบราณเฟิงหวง เป็นสถานที่ถ่ายทำภาพยนตร์เรื่อง ฝูหรงเจิ้น ทำให้สถานที่แห่งนี้ยังได้รับความนิยมจากนักท่องเที่ยว จุดไฮไลท์ของเมืองโบราณแห่งนี้ นอกจากบ้านเรือนโบราณที่เป็นเอกลักษณ์เฉพาะของมณฑล หูหนาน ที่นี่ยังมีน้ำตกที่สวยงามกลางเมืองที่เป็นจุดเช็คอินยอดนิยมสำหรับนักท่องเที่ยว

ค่ำ บริการอาหารค่ำ ณ ภัตตาคาร

ที่พัก FURONG LIJIANG HOTEL หรือระดับเทียบเท่า 4 ดาวท้องถิ่น



Day4 เมืองเฟิ่งหวง – เมืองโบราณเฟิ่งหวง – ล่องเรือแม่น้ำถั่วเจียง – สะพานสายรุ้ง

เช้า บริการอาหารเช้า ณ ห้องอาหารของโรงแรม

หลังอาหารเช้านำท่านเดินทางสู่ **เมืองเฟิ่งหวง** เป็นเมืองที่ขึ้นอยู่กับเขตปกครองตนเองของชนเผ่าน้อยถู่เจียง ตั้งอยู่ทางทิศตะวันตกของมณฑลหูหนาน ตั้งอยู่ริมแม่น้ำถั่วเจียง ล้อมรอบด้วยขุนเขาเสมือนด่านช่องแคบภูเขาที่เด่นตระหง่านมียอดเขาติดต่อกันเป็นแนว ใช้เวลาเดินทางประมาณ 1-2 ชั่วโมง

เที่ยง บริการอาหารกลางวัน ณ ภัตตาคาร

นำท่านเดินทางเข้าสู่ **เมืองโบราณเฟิ่งหวง** หรือ เมืองเฟิ่งหวง (เมืองหงส์) เขตปกครองตนเองของชนเผ่าน้อยถู่เจียง ซึ่งอยู่ทางทิศตะวันตกของมณฑลหูหนาน เมืองเฟิ่งหวงตั้งอยู่กลางหุบเขาและมีแม่น้ำถั่วเจียงไหลผ่านสองฝั่ง เมืองเฟิ่งหวง เป็นเมืองที่สวยงามและโรแมนติกอีกเมืองหนึ่ง **(รวมค่ารถอุทยาน)**



นำท่าน **ล่องเรือแม่น้ำถั่วเจียง** เป็นเรือไม้โบราณล่องไปตามลำน้ำของเมืองให้ท่านได้ชมบรรยากาศของเมืองโบราณ นำท่านชม **สะพานสายรุ้ง** สะพานไม้โบราณที่มีหลังคาคลุมเหมือนสะพานข้ามคลองในเวนิส เป็นสะพานประวัติศาสตร์ที่มีความเป็นมาหลายร้อยปีก่อนที่จะเดินถึงสะพานนั้นท่านจะได้เห็นจุดเด่นของเฟิงหวง คือบ้านที่ยกพื้นสูงเรียงรายเป็นทัศนียภาพที่สวยงามและเป็นที่ยอมรับของทั้งชาวจีนและชาวต่างประเทศ

ค่ำ บริการอาหารค่ำ ณ ภัตตาคาร

ที่พัก FENGHUANG GOUBIN HOTEL ระดับ 4 ดาวหรือเทียบเท่า



Day5 ฉางซา – ถนนคนเดินหวงซิงหลู่ – POP MART

เช้า บริการอาหารเช้า ณ ห้องอาหารของโรงแรม

หลังจากนั้นนำท่านเดินทางกลับเมือง ฉางซา (ใช้เวลาเดินทางประมาณ 6 ชั่วโมง)

เที่ยง บริการอาหารกลางวัน ณ ภัตตาคาร

นำท่านเดินทางสู่ ถนนคนเดินหวงซิงหลู่ ถนนคนเดินที่ใหญ่ที่สุดของเมืองฉางซา มีตั้งแต่ข้าวของเครื่องใช้ เสื้อผ้า อาหารแบบสตรีทฟู้ด อีกทั้งยังพลาดไม่ได้กับ POP MART ร้านค้าของเล่นที่เป็นที่นิยมอย่างมากสัญชาติจีน ที่เหล่านักจุ่มต่างตบเท้าเข้ามาแหวกกันมาจุ่มของเล่นต่างๆ อาทิ ลาบูบู้ มอลลี หรือน้องฮีโร่โนะ

ค่ำ บริการอาหารค่ำ ณ ภัตตาคาร

ที่พัก CHANGSHA YISHANG HOTELระดับ 4 ดาวหรือเทียบเท่า



Day6 สนามบินฉางซา หวงหัว – สนามบินดอนเมือง

เช้า บริการอาหารเช้า ณ ห้องอาหารของโรงแรม

หลังอาหารเช้าท่านเดินทางเข้าสู่ สนามบินฉางซา หวงหัว

12.10 นำท่านเดินทางสู่ สนามบินดอนเมือง เที่ยวบินที่ BK2981 บริการอาหารร้อนบนเครื่อง

14.10 เดินทางถึง สนามบินดอนเมือง ประเทศไทย โดยสวัสดิภาพ ... พร้อมความประทับใจ

✔ อัตราค่าบริการนี้รวม



ค่าตัวเครื่องบินไป-กลับพร้อมคณะ



ค่าภาษีสนามบินทุกแห่งที่มี



ค่าน้ำหนักกระเป๋าสัมภาระ
เป็นไปตามสายการบินกำหนด



ค่าจ้างมีคฤหาสน์คอยบริการตลอด
การเดินทาง



ค่าอาหารตามมือที่ระบุในรายการ



ค่ารถรับ-ส่ง และนำเที่ยวตามรายการ



ค่าที่พักตามที่ระบุในรายการ
พักห้องละ 2-3 ท่าน



ค่าเข้าชมสถานที่ต่างๆ ตามรายการ



ค่าประกันอุบัติเหตุระหว่างเดินทาง
วงเงินท่านละ 1,000,000 บาท
เงื่อนไขตามกรมธรรม์



ค่าบริการซึ่งได้รวมภาษีมูลค่าเพิ่ม 7% แล้ว
ถ้าบริษัทสามารถ หัก ภาษี ณ ที่จ่าย 3%
(ยอดก่อนภาษีมูลค่าเพิ่ม)



ค่าน้ำดื่มวันละ 1 ขวดต่อท่าน

✘ อัตราค่าบริการนี้ไม่รวม



ค่าใช้จ่ายส่วนตัวนอกเหนือจากรายการที่ระบุ เช่น ค่าทำหนังสือเดินทาง, ค่าโทรศัพท์, ค่าโทรศัพท์
ทางไกล, ค่าอินเทอร์เน็ต, ค่าช้อปปิ้ง, มินิบาร์ในห้อง (กรุณาสอบถามจากหัวหน้าทัวร์ก่อนการใช้บริการ)



ค่าดำเนินการอื่นๆ สำหรับผู้ที่ไม่ได้ถือหนังสือเดินทางสัญชาติไทย ค่าดำเนินการ
แจ้งเข้า-ออกประเทศ



ค่าอาหารพิเศษที่นอกเหนือจากรายการทัวร์กำหนด และ รวมถึงการริเคเวสอาหารพิเศษต่างๆ
เช่น อาหารเจ มังสวิรัต อาหารทะเล เป็นต้น



ค่าบริการอื่นๆ เพิ่มของสายการบิน เช่น ที่นั่ง อาหาร วิลแชร์ และ บริการเสริมอื่น (ถ้ามี)



ค่าทิปคนขับรถ หัวหน้าทัวร์และมัคคุเทศก์ท้องถิ่น

เงื่อนไขการยกเลิกการเดินทาง

1. กรณีที่นักท่องเที่ยวต้องการ **ขอยกเลิกการเดินทาง เลื่อน หรือ เปลี่ยนแปลงการเดินทาง**

นักท่องเที่ยว (ผู้มีรายชื่อในเอกสารการจอง) จะต้องอีเมล เพื่อลงนามในเอกสารแจ้งยืนยันยกเลิกการจอง กับทางบริษัทเป็นลายลักษณ์อักษรเท่านั้น ทางบริษัทไม่รับยกเลิกการจองผ่านทางโทรศัพท์ ไม่ว่ากรณีใดๆ ทั้งสิ้น

2. กรณีนักท่องเที่ยวต้องการ **ขอรับเงินค่าบริการคืน** กรุณาส่งเอกสารทางอีเมล เอกสารที่ใช้ประกอบการขอรับเงินคืนรายละเอียดดังนี้

- หน้าสมุดบัญชีธนาคารที่ต้องการให้นำเงินเข้า
- ใบเรียกเก็บเงิน หรือ หลักฐานการชำระค่าบริการต่างๆ ทั้งหมด
- พาสปอร์ตหน้าแรกของผู้เดินทาง

**** กรณีมอบอำนาจจะต้องมีหนังสือมอบอำนาจ และ สำเนาบัตรประชาชนของผู้รับมอบอำนาจ ****

เงื่อนไขการคืนเงินค่าบริการดังนี้

แจ้งยกเลิกก่อนเดินทาง ตั้งแต่ 30 วันขึ้นไป	คืนค่าใช้จ่ายทั้งหมด หรือ หักค่าใช้จ่ายจริงที่เกิดขึ้น (กรณีวันเดินทางตรงกับช่วงวันหยุดนักขัตฤกษ์ ไม่ว่าวันใดวันหนึ่ง ทางบริษัทขอสงวนสิทธิ์ในการยกเลิกการเดินทางไม่น้อยกว่า 55 วัน)
แจ้งยกเลิกก่อนเดินทาง 15-29 วัน	เก็บค่าใช้จ่ายก่อนละ 50% ของค่าทัวร์ หรือ หักค่าใช้จ่ายจริงที่เกิดขึ้น (กรณีที่มีค่าใช้จ่ายตามจริงมากกว่ากำหนด ทางบริษัทขอสงวนสิทธิ์ในการเรียกเก็บค่าใช้จ่ายเพิ่ม)
แจ้งยกเลิกก่อนเดินทาง 0-14 วัน	เก็บค่าใช้จ่ายก่อนละ 100% ของค่าทัวร์



ข้อมูลสำคัญเกี่ยวกับโรงแรมที่พักที่ท่านควรรทราบ

1. เนื่องจากการวางแผนผังห้องพักของแต่ละโรงแรมแตกต่างกัน เช่น ห้องพักแบบห้องเดี่ยว (Single) ห้องพักแบบห้องคู่ 2 ท่าน (Twin/Double) และ ห้องพักแบบ 3 ท่าน / 3 เตียง (Triple Room) จึงอาจทำให้ห้องพักแต่ละประเภท อาจจะไม่ติดกัน หรือ อยู่คนละชั้นกัน และบางโรงแรมอาจจะไม่มีห้องพักแบบ 3 ท่าน ซึ่งถ้าต้องการเข้าพัก 3 ท่าน อาจจะต้องเป็น 1 เตียงใหญ่ กับ 1 เตียงพับเสริม หรือ อาจมีความจำเป็นต้องแยกห้องพักเป็นห้องคู่ 1 ห้อง (Twin/Double) และ ห้องเดี่ยว 1 ห้อง (Single) ไม่ว่ากรณีใดๆ ทางบริษัทขอสงวนสิทธิ์ในการเรียกเก็บค่าบริการเพิ่มตามจริงที่เกิดขึ้นจากนักท่องเที่ยว
2. กรณีที่มีงานจัดประชุมนานาชาติ (Trade Fair) เป็นผลให้ค่าโรงแรมสูงขึ้นมาก และห้องพักในเมืองเต็ม บริษัทฯ ขอสงวนสิทธิ์ในการปรับเปลี่ยน หรือย้ายเมืองเพื่อให้เกิดความเหมาะสม
3. โดยส่วนใหญ่ตามธรรมเนียม ของห้องพักจะเป็นห้องพักที่ห้ามสูบบุหรี่ (Non Smoking Room) โดยทางโรงแรมอาจมีการติดตั้งอุปกรณ์ดับจับควันไว้ในห้อง กรณีที่มีการลักลอบสูบบุหรี่ในห้องพัก และถูกตรวจสอบได้ ผู้เข้าพักจำเป็นต้องชำระค่าปรับกับโรงแรม โดยตรง โดยค่าปรับขึ้นอยู่กับเงื่อนไขของแต่ละโรงแรม



ข้อมูลสำคัญเกี่ยวกับสายการบินที่ท่านควรรทราบ

1. เกี่ยวกับที่นั่งบนเครื่องบิน เนื่องจากบัตรโดยสาร เป็นแบบหมู่คณะ (ราคาพิเศษ) สายการบินจึงขอสงวนสิทธิ์ในการเลือกที่นั่งบนเครื่องบินทุกกรณี แต่ทางบริษัทจะพยายามให้มากที่สุด ให้ลูกค้าผู้เดินทางที่มาด้วยกันได้นั่งด้วยกัน หรือใกล้กันให้มากที่สุดเท่าที่จะสามารถทำได้
2. กรณีที่ท่านเป็นมุสลิม หรือ นับถือศาสนาอิสลาม หรือ แพ้อาหารบางประเภท โปรดระบุมาให้ชัดเจนในขั้นตอนการจอง กรณีที่แจ้งล่วงหน้าก่อนเดินทางกะทันหัน อาจมีค่าใช้จ่ายเพิ่มเพื่อชำระกับเมนูใหม่ที่ต้องการ เพราะเมนูเดิมของคุณ ไม่สามารถยกเลิกได้
3. บางสายการบินอาจมีเงื่อนไขเกี่ยวกับการให้บริการอาหารบนเครื่องแตกต่างกัน ขอให้ท่านทำความเข้าใจถึงวัฒนธรรมประจำชาติ ของแต่ละสายการบินที่กำลังให้บริการท่านอยู่
4. สายการบินอาจมีการงดเสิร์ฟอาหาร และเครื่องดื่ม หรือเปลี่ยนแปลงรูปแบบอาหาร ขึ้นอยู่กับสายการบินเป็นผู้กำหนด



เงื่อนไข และข้อควรทราบอื่นๆ ที่ท่านควรทราบ

1. ทัวرنีสำหรับผู้มีวีตูประสงค์เพื่อการท่องเที่ยวเท่านั้น
2. ทัวرنีขอสงวนสิทธิ์สำหรับผู้เดินทางที่ถือหนังสือเดินทางธรรมดา (หน้าปกสีน้ำตาล / เลือดหมู) เท่านั้น กรณีที่ท่านถือหนังสือเดินทางราชการ (หน้าปกสีน้ำเงินเข้ม) หนังสือเดินทางทูต (หน้าปกสีแดงสด) และต้องการเดินทางไปพร้อมคณะทัวร์ อันมีวีตูประสงค์เพื่อการท่องเที่ยว โดยไม่มีจดหมายเชิญ หรือ เอกสารใดเชื่อมโยงเกี่ยวกับการขออนุญาตการใช้หนังสือเดินทางพิเศษอื่นๆ หากไม่ผ่านการอนุมัติของเคาน์เตอร์เช็คอิน ด้านตรวจคนเข้าเมือง ทั้งฝั่งประเทศไทย (ต้นทาง) ขาออก และ ต่างประเทศ (ปลายทาง) ขาเข้า ไม่ว่ากรณีใดก็ตาม ทางบริษัทขอสงวนสิทธิ์ไม่รับผิดชอบความผิดพลาดที่จะเกิดขึ้นในส่วนนี้ ไม่ว่าส่วนใดส่วนหนึ่ง
3. ทัวرنีนี้เป็นทัวร์แบบเหมาจ่ายล่วงหน้าเรียบร้อยแล้วทั้งหมด หากท่านไม่ได้ร่วมเดินทางหรือใช้บริการตามที่ระบุไว้ในรายการ ไม่ว่าบางส่วนหรือทั้งหมด หรือถูกปฏิเสธการเข้า-ออกเมือง หรือด้วยเหตุผลใดๆ ก็ตาม ทางบริษัทขอสงวนสิทธิ์ไม่คืนเงินค่าบริการ ไม่ว่าบางส่วนหรือทั้งหมดให้แก่ท่านไม่ว่ากรณีใดๆ ก็ตาม
4. ทางบริษัทขอสงวนสิทธิ์ไม่รับผิดชอบค่าเสียหายจากความผิดพลาดในการสะกดชื่อ นามสกุล คำนำหน้าชื่อ เลขที่หนังสือเดินทาง เลขที่วีซ่า และอื่นๆ เพื่อใช้ในการจองตั๋วเครื่องบิน ในกรณีที่นักท่องเที่ยวหรือเอเยนต์ไม่ได้ส่งหน้าหนังสือเดินทาง และ หน้าวีซ่ามาให้กับทางบริษัทพร้อมการชำระเงินมัดจำหรือส่วนที่เหลือทั้งหมด
5. ทางบริษัทขอสงวนสิทธิ์ในการเปลี่ยนแปลงรายการการเดินทางตามความเหมาะสม เพื่อให้สอดคล้องกับ สถานการณ์ ภูมิอากาศ และเวลา ณ วันที่เดินทางจริงของประเทศที่เดินทาง ทั้งนี้ ทางบริษัทจะคำนึงถึงความปลอดภัย และ ประโยชน์ของลูกค้าเป็นสำคัญ
6. ทางบริษัทขอสงวนสิทธิ์ไม่รับผิดชอบต่อความเสียหายหรือค่าใช้จ่ายใดๆ ที่เพิ่มขึ้นของนักท่องเที่ยวที่ไม่ได้เกิดจากความผิดของทางบริษัท เช่น ภัยธรรมชาติ การจลาจล การนัดหยุดงาน การปฏิวัติ อุบัติเหตุ ความเจ็บป่วย ความสูญหายหรือเสียหายของสัมภาระ ความล่าช้า เปลี่ยนแปลง หรือการบริการของสายการบิน เหตุสุดวิสัยอื่น เป็นต้น
7. อัตราค่าบริการนี้คำนวณจากอัตราแลกเปลี่ยนเงินตราต่างประเทศ ณ วันที่ทางบริษัทเสนอราคา ดังนั้น ทางบริษัทขอสงวนสิทธิ์ในการปรับราคาค่าบริการเพิ่มขึ้น ในกรณีที่มีการเปลี่ยนแปลงอัตราแลกเปลี่ยนเงินตราต่างประเทศ ค่าตัว เครื่องบิน ค่าภาษีน้ำมัน ค่าภาษีสนามบิน ค่าประกันภัยสายการบิน การเปลี่ยนแปลงเกี่ยวกับ ฯลฯ ที่ทำให้ต้นทุนสูงขึ้น
8. มีคฤหาสน์ พนักงาน หรือตัวแทนของทางบริษัท ไม่มีอำนาจในการให้คำสัญญาใดๆ แทนบริษัท เว้นแต่มีเอกสารลงนามโดยผู้มีอำนาจของบริษัทกำกับเท่านั้น
9. นักท่องเที่ยวต้องมีความพร้อมในการเดินทางทุกประการ หากเกิดเหตุสุดวิสัยใดๆ ระหว่างรอการเดินทาง อันไม่ใช่เหตุที่เกี่ยวข้องกับทางบริษัท อาทิ วีซ่าไม่ผ่าน เกิดอุบัติเหตุที่ไม่สามารถควบคุมได้ นอกเหนือการควบคุมและคาดหมาย ทางบริษัทจะรับผิดชอบคืนค่าทัวร์เฉพาะส่วนที่บริษัทยังไม่ได้ชำระแก่ทางคู่ค้าของทางบริษัท หรือจะต้องชำระตามข้อ ตกลงแก่คู่ค้าตามหลักปฏิบัติเท่านั้น
10. คณะทัวร์นี้ เป็นการชำระค่าใช้จ่ายทั้งหมดแบบผูกขาดกับตัวแทนบริษัทที่ได้รับการรับรองอย่างถูกต้อง ณ ประเทศปลายทาง ซึ่งบางส่วนของโปรแกรมอาจจำเป็นต้องท่องเที่ยวอันเป็นไปตามนโยบายของประเทศปลายทางนั้นๆ กรณีที่ท่านไม่ต้องการใช้บริการส่วนใดส่วนหนึ่ง ไม่ว่ากรณีใดก็ตาม จะไม่สามารถคืนค่าใช้จ่ายให้ได้ และ อาจมีค่าใช้จ่ายเพิ่มเติมขึ้น ตามมาเป็นบางกรณี ทางบริษัทขอสงวนสิทธิ์ในการเรียกเก็บค่าใช้จ่ายที่เกิดขึ้นจริงทั้งหมดกับผู้เดินทาง กรณีที่เกิดเหตุการณ์นี้ขึ้น ไม่ว่ากรณีใดก็ตาม
11. กรณีลูกค้าที่จองเฉพาะทัวร์ไม่รวมบัตรโดยสารโดยเครื่องบิน (จอยด์แลนด์ทัวร์ ชื่อตัวเครื่องบินแยกเอง) ในวันเริ่มทัวร์ (วันหนึ่ง) ท่านจำเป็นต้องมารอคณะท่าน ทางบริษัทไม่สามารถให้คณะ รอท่านได้ ไม่ว่ากรณีใดก็ตาม กรณีที่ไฟล์ทของท่านถึงช้ากว่าคณะ และ ยืนยันเดินทาง ท่านจำเป็นต้องเดินทางตามคณะไปยังเมือง หรือ สถานที่ท่องเที่ยวที่คณะอยู่ในเวลานั้นๆ กรณีนี้ จะมีค่าใช้จ่ายเพิ่ม ท่านจำเป็นต้องชำระค่าใช้จ่ายที่ใช้ในการเดินทางด้วยตนเองทั้งหมดเท่านั้น ไม่ว่า กรณีใดก็ตาม และ ทางบริษัทขอสงวนสิทธิ์ไม่สามารถชดเชย หรือ กดแทน หากท่านไม่ได้ท่องเที่ยวเมือง หรือ สถานที่ท่องเที่ยวใดๆ สถานที่หนึ่ง ทุกกรณี เนื่องจากการชำระแบบเหมาจ่ายกับตัวแทนแล้วทั้งหมด